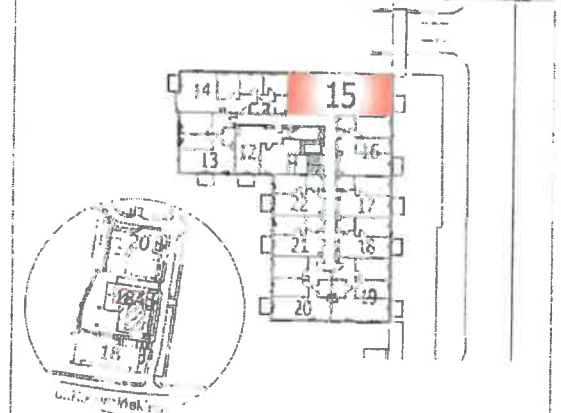
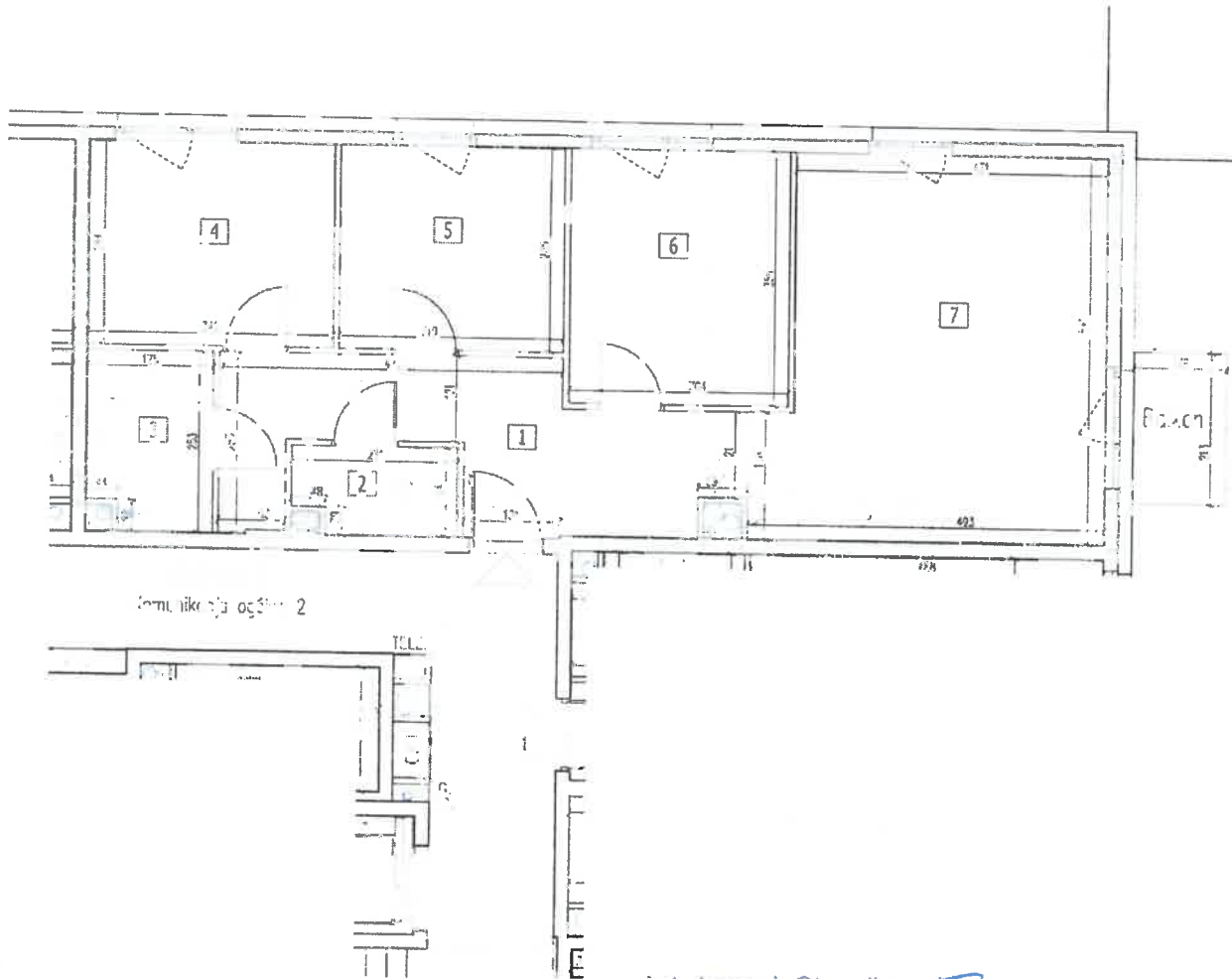


Osiedle Polnych Kwiatów

Inwentaryzacja powykonawcza
ul. Kazimierza Kamińskiego 18A/20
Ożarów Mazowiecki



Wzrosty i gęstość wykonania jest zgodna z załącznikiem nr 1 do projektu. Powierzchnia użytkowa (z 20,00 m²) z dodatkami + 2 m² w składowaniu, wynosząca 22,00 m².

Typ lokalu	Mieszkalny	Konwygnacja	+2
Budynek	B	Łość lok.	4
Nr porządkowy	18A	Nr docelowy lokalu	15
Powierzchnia użytkowa lokalu wg. PN-ISO 9836			73,56 m²

l.p.	Rodzaj pomieszczenia	Powierzchnia użytkowa
1	Komunikacja	12,93 m ²
2	łazienka	2,68 m
3	łazienka	4,23 m ²
4	Pokój	9,66 m ²
5	Pokój	8,82 m ²
6	Pokój	10,82 m ²
7	Salon z aneksem kuchennym	24,42 m ²
Balkon		2,75 m ²



0 1m 2m 3m

inż. Łaszek Stypułkowski
Łaszek Stypułkowski
uprawnienia budowlane nr
MAZ/0295/OWOK/09

SOLAP
Wrześniak Piotr
02-797 Warszawa, ul. Kłaj 20 m 5
NIP: 796 230 43 14 14 601 612811205
tel. 605 235 719