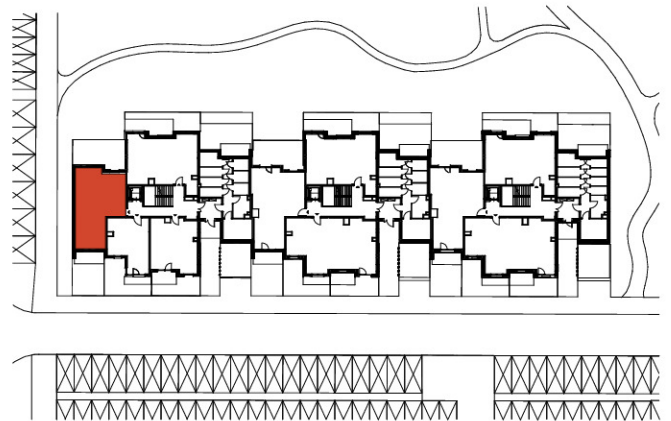
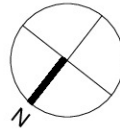
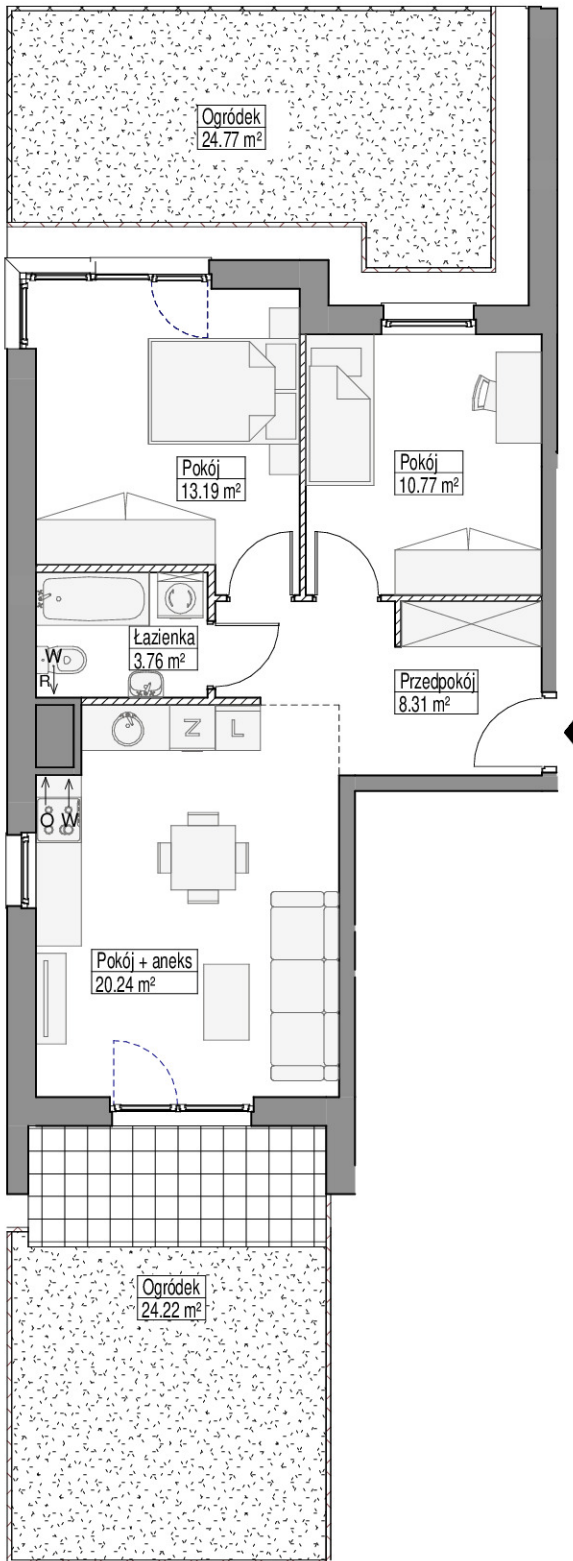
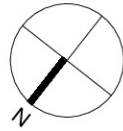


KARTA MARKETINGOWA

"SZUMILAS"
ETAP II - BUDYNEK 9

KOWALE, ul. Magazynowa



SCHEMAT LOKALU MIESZKALNEGO NA PARTERZE

SCHEMAT MA CHARAKTER JEDYNIENIE POGLĄDOWY. W PRZYPADKU EWENTUALNYCH ROZBIEŻNOŚCI POMIĘDZY SCHEMATEM A PROJEKTEM BUDOWLANYM, WIĄŻĄCY JEST PROJEKT BUDOWLANY.

ROBYG

Robyg Morenova Spółka z o. o.
Al. Rzeczypospolitej 1, Warszawa 02-972
TEL (22) 419 11 00/FAX (22) 419 11 03



B1 Architekci S.C.
Al. Grunwaldzka 4/6, 80-236 Gdańsk
www.b1architekci.com

FAZA:	DATA:	NR MIESZKANIA:	
3.B	06-12-2021	9.0.M03	
ILOŚĆ POKOI:	POW. UŻYTKOWA MIESZKANIA WG PN-ISO 9836:	56.27 m ²	
3	POW. MIESZKANIA POD ŚCIANKAMI:	1.31 m ²	
	ŁĄCZNA POWIERZCHNIA MIESZKANIA:	57.58 m ²	
PIĘTRO:	POW. BALKONU:	POW. LOGGI:	
PARTER			
SEKCJA:	POW. TARASU:	POW. OGRÓDKA:	
1		48.99 m ²	
LEGENDA:	<p> ŚCIANKI WYCIĄG WENTYLACYJNY DRZWI I CZKI REWIZYJNE, NAD PODŁOGĄ MIEJSCE PODŁĄCZENIA OKAPU KUCHENNEGO </p>		

UWAGA:

- POWIERZCHNIE LICZONE WEDŁUG NORMY PN-ISO 9836
 - ZE WZGLĘDU NA TRWAJĄCE PRACE PROJEKTOWE POWIERZCHNIE I LUB WYMIARY MOGĄ ULEĆ ZMIANIE
 - WYPOSAŻENIE TYLKO W CELACH PREZENTACJI, NIE STANOWI ZOBOWIĄZANIA UMOWNEGO
 - NINIEJSZY PROJEKT NIE STANOWI OFERTY W ROZUMIENIU PRZEPISÓW KODEKSU CYWILNEGO
 - WYJŚCIE NA TARAS/ LOGGIE/ - MOŻLIWA RÓŻNICA POZIOMÓW
 - PIONY KANALIZACYJNE I PIONY WENTYLACYJNE STANOWIĄ CZĘŚĆ WSPÓLNĄ INSTALACJI BUDYNKU
 - W PRZYPADKU WYSTĘPOWANIA OTWORU REWIZYJNEGO NA PIONIE MUSI BYĆ ZAPEWNIONY DOSTĘP DO NIEGO,
 ZGODNIE Z DOKUMENTACJĄ TECHNICZNĄ