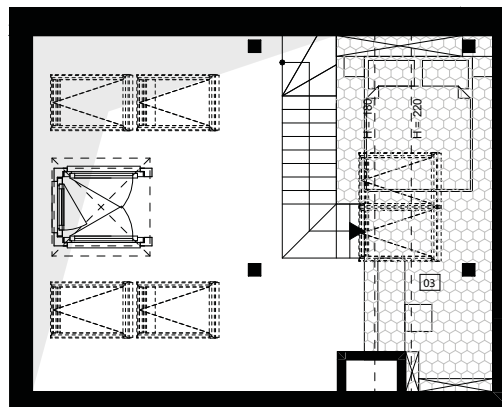
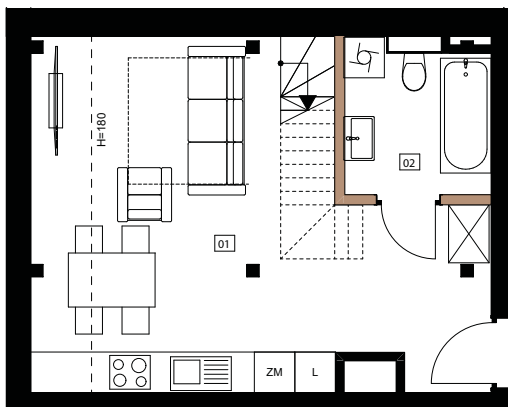




## Piętro 2

### Lokal mieszkalny M 25

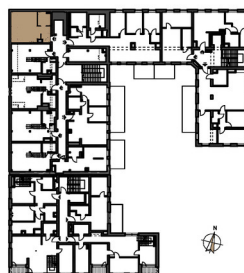


- Ścianki stałe bez możliwości demontażu
- Ścianki działowe z możliwością demontażu

### W RAMACH CENY INDYWIDUALNA KONCEPCJA ARANŻACJI Z ARCHITEKTEM WNEŹRZ

#### UWAGI:

- Pomiary powierzchni wykonano wg normy PN-ISO 98 36:2015-12 /w świetle ścian z tynkiem/
- Karta katalogowa została wykonana na podstawie projektu budowlanego. W trakcie budowy mogą wystąpić niewielkie różnice wymiarów, powierzchni oraz przyborów sanitarnych.
- Pokazane na rysunku wyposażenie (meble, sprzęt AGD, wyposażenie sanitarne) jest przykładowe i ma na celu ułatwienie klientowi aranżacji lokalu. Nie jest przedmiotem oferty i umowy sprzedaży lokalu.



M 25	pow. m <sup>2</sup>
01 Salon z aneksem	24,62
02 łazienka	4,92
03 Antresola	8,85
razem	38,39

## APARTAMENTY KLASY PREMIUM W SAMYM SERCU ŚLĄSKA.



APARTAMENTY  
KRÓLEWSKIEJ HUTY

