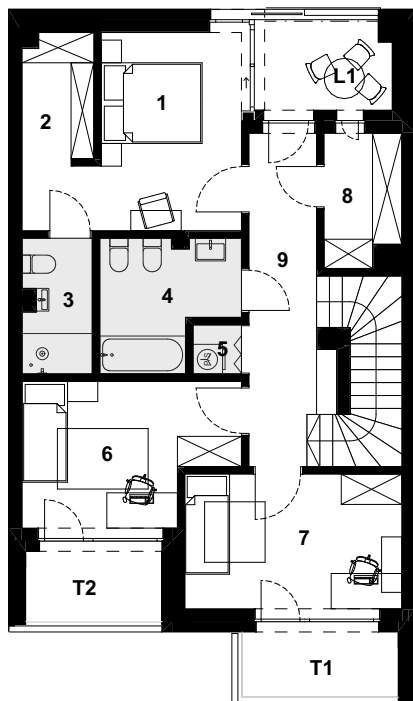


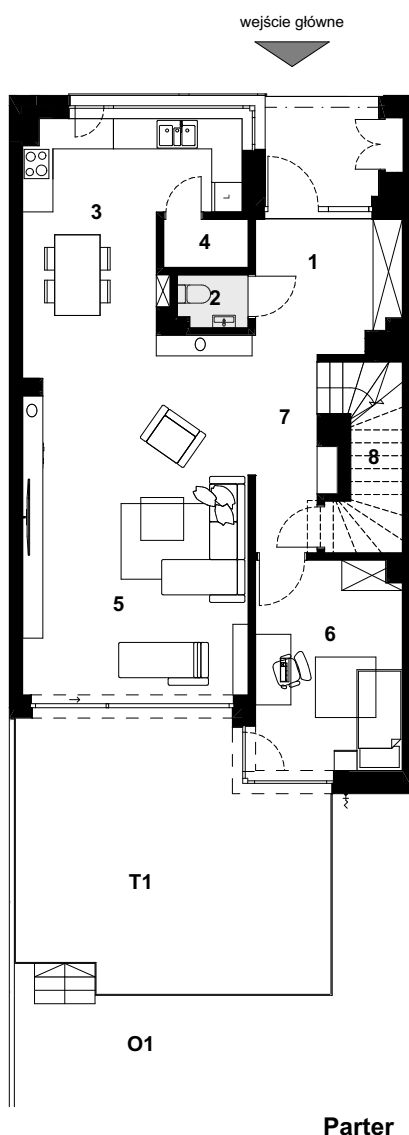
# gaiapark

KONSTANCIN - JEZIORNA

## Dom nr 14, typ B.2

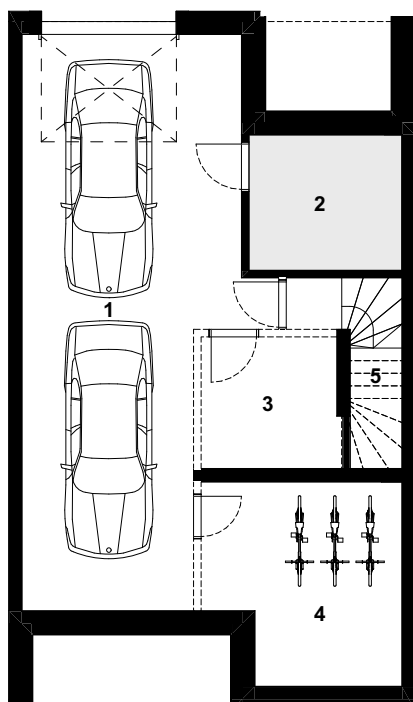


Piętro



wejście główne

Parter



Garaż

### Piętro

pow. użytk. piętra **62,8 m<sup>2</sup>**

1 sypialnia	10,9 m <sup>2</sup>
2 garderoba	5,6 m <sup>2</sup>
3 łazienka	3,6 m <sup>2</sup>
4 łazienka	6,2 m <sup>2</sup>
5 pralnia	0,9 m <sup>2</sup>
6 pokój	11,1 m <sup>2</sup>
7 pokój	11,5 m <sup>2</sup>
8 pom. gospodarcze	3,8 m <sup>2</sup>
9 komunikacja	9,2 m <sup>2</sup>

T1 taras

4,4 m<sup>2</sup>

T2 taras

4,0 m<sup>2</sup>

L1 loggia

4,7 m<sup>2</sup>

### Parter

pow. użytk. parteru **79,3 m<sup>2</sup>**

1 przedsiónek	7,4 m <sup>2</sup>
2 w.c.	1,4 m <sup>2</sup>
3 kuchnia/jadalnia	14,5 m <sup>2</sup>
4 spiżarnia	1,6 m <sup>2</sup>
5 pokój dzienny	32,1 m <sup>2</sup>
6 pokój	12,0 m <sup>2</sup>
7 komunikacja	5,2 m <sup>2</sup>
8 schody	5,1 m <sup>2</sup>
T1 taras	32,2 m <sup>2</sup>
O1 ogród	ca. 41,4 m <sup>2</sup>

### Garaż

pow. użytk. garażu **80,1 m<sup>2</sup>**

1 garaż	45,2 m <sup>2</sup>
2 pom. techniczne	8,1 m <sup>2</sup>
3 pom. gospodarcze	7,1 m <sup>2</sup>
4 pom. gospodarcze	14,5 m <sup>2</sup>
5 schody	5,2 m <sup>2</sup>

**pow. użytkowa mieszkalna 142,1 m<sup>2</sup>**

pow. użytkowa pomocnicza 80,1 m<sup>2</sup>

suma pow. użytkowej 222,2 m<sup>2</sup>

powierzchnia terenu 223 m<sup>2</sup>

..... przykładowa aranżacja pomieszczeń

**PROFBUD**

gaiapark@profbud.info  
tel. 605 606 606

0 1 2 3 4m

projekt: **OPA**

Powierzchnia użytkowa zostanie wyliczona zgodnie z normą PN-ISO 9836:2015-12. Ewentualne zasady zmiany powierzchni użytkowej określa umowa deweloperska. Wymiary pomieszczeń, lokalizację przyborów sanitarnych, rozmieszczenie punktów instalacyjnych etc. podano zgodnie z projektem budowlanym - mogą powstać niewielkie różnice wymiarów i usytuowania elementów powstałe w trakcie realizacji prac budowlanych. Wymiary są podane w świetle pionowych przegród (ścian) w stanie surowym. Aranżacja ma charakter przykładowy, umeblowanie nie stanowi wyposażenia lokalu.