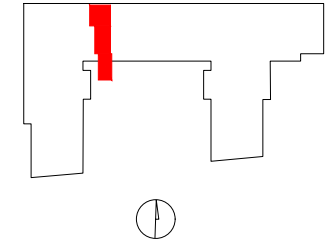


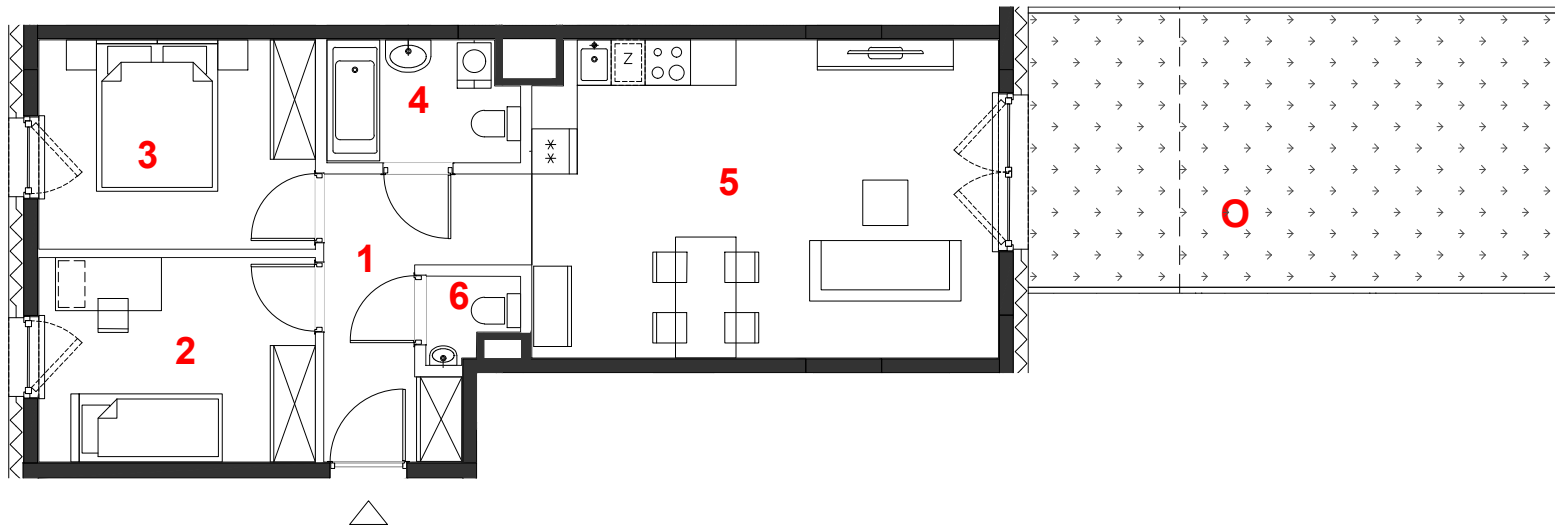
OSIEDLE GOSLOVE

Budynek A



B019

| | |
|-------------|----------------------------|
| mieszkanie | 3 pokoje |
| | z aneksem |
| budynek | A |
| nr klatki | B |
| piętro | 1 |
| kondygnacja | 2 |
| ogródek | 25.85 m² |



oznaczenie pomieszczeń

| | | |
|----|-------------------|----------------------|
| 01 | hol | 7.13 m ² |
| 02 | pokój | 9.88 m ² |
| 03 | pokój | 10.14 m ² |
| 04 | łazienka | 3.95 m ² |
| 05 | pokój+aneks kuch. | 25.69 m ² |
| 06 | wc | 1.20 m ² |




suma pow.uż. **57.99 m²**

powierzchnia pod ściankami nadającymi się do demontażu 2.26 m²

pow. lokalu **60.25 m²**

Powierzchnia lokalu (wg projektu) obejmuje: (1) określenie (projektowanej) powierzchni użytkowej wg normy PN-ISO 9836:2015-12 oraz (2) powierzchnię elementów nadających się do demontażu. Szczegółowe zasady ustalenia powierzchni lokalu po jego wybudowaniu określa umowa. Powierzchnia lokalu może ulec zmianom w przypadkach określonych umową. Aranżacja ma charakter przykładowy, umeblowanie nie stanowi wyposażenia lokalu.

skala 1:100

 miejscowe obniżenie sufitu
 ściany działowe
 konstrukcja i szachty instalacyjne

PROFBUD

biuro@profbud.info

tel. 605 606 606

ARCHITEKCI DAWIDCZYK & PARTNERZY
Okrzeń 18/40 03-710 Warszawa
www.iadp.pl poczta@iadp.pl
tel.48227861389