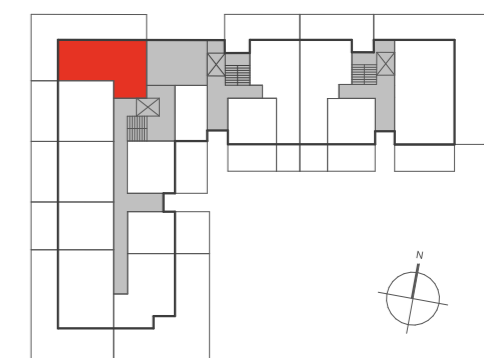




AURORA
OSIEDLE

**Mieszkanie
3 - pokojowe**

59,96 m²
Bud. K
Nr 7





PIĘTRO (P) 1 2 3 4 5

1	Pokój dzienny	17,08 m ²
2	Sypialnia	9,16 m ²
3	Sypialnia	8,85 m ²
4	Kuchnia	5,89 m ²
5	Hol	10,98 m ²
6	Łazienka	4,16 m ²
7	Wnęka garderobiana	2,01 m ²

	POWIERZCHNIA UŻYTKOWA	58,13 m ²
	POWIERZCHNIA POD ŚCIANAMI DZIAŁOWYMI	1,83 m ²
	ŁĄCZNA POWIERZCHNIA LOKALU	59,96 m²
8	Ogródek lokatorski	57,77 m ²

i Wysokość mieszkania = 259cm
Powierzchnie liczone wg normy ISO 9836:1997

 ŚCIANA ROZBIERALNA
 GRZEJNIK C.O.

Lokalizację przyborów sanitarnych, rozmieszczenie punktów oświetleniowych, itp. podano zgodnie z projektem budowlanym. Mogą wystąpić niewielkie różnice wymiarów i usytuowania elementów powstałe w trakcie realizacji prac budowlanych. Zestawienie powierzchni użytkowych poszczególnych pomieszczeń i lokalu podano na podstawie projektu budowlanego. Ostateczna powierzchnia zostanie obliczona na podstawie pomiaru powykonawczego zgodnie z wymienioną normą. Aranżacja mieszkania (tj. meble, wyposażenie kuchni i łazienek oraz sanitariaty) ma charakter poglądowy i nie stanowi wyposażenia lokalu w standardzie oferowanym do sprzedaży.

 **Dantex**

BIURO SPRZEDAŻY
Ul. Jutrzenki 139
aurora@dantex.pl
22 123 75 97