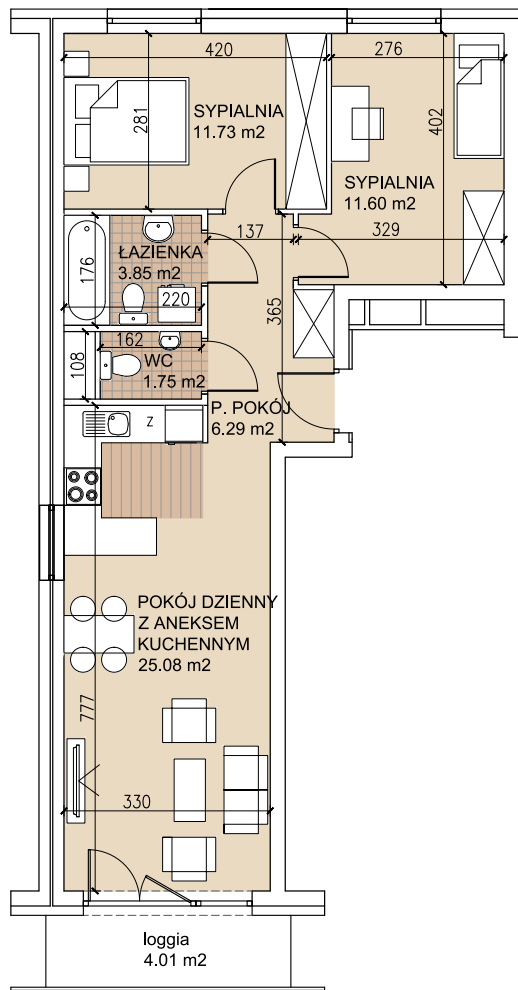
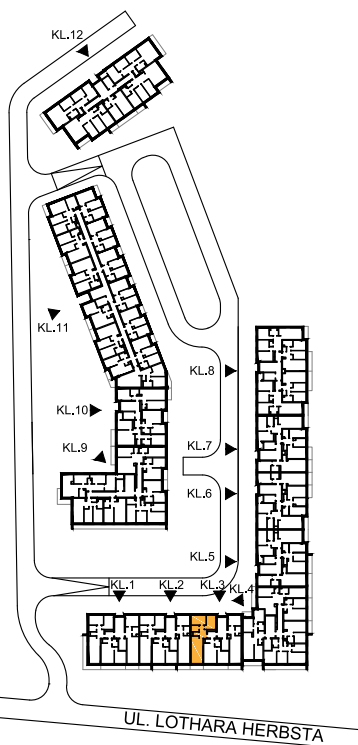


mieszkanie **3-3-12**
 klatka/piętro 3/3 piętro

ul. Lothara Herbsta



powierzchnia użytkowa **60,30 m²**

pokój dzienny z aneksem kuch.	25,08 m ²
sypialnia	11,73 m ²
sypialnia	11,60 m ²
łazienka	3,85 m ²
wc	1,75 m ²
przedpokój	6,29 m ²
loggia	4,01 m ²

