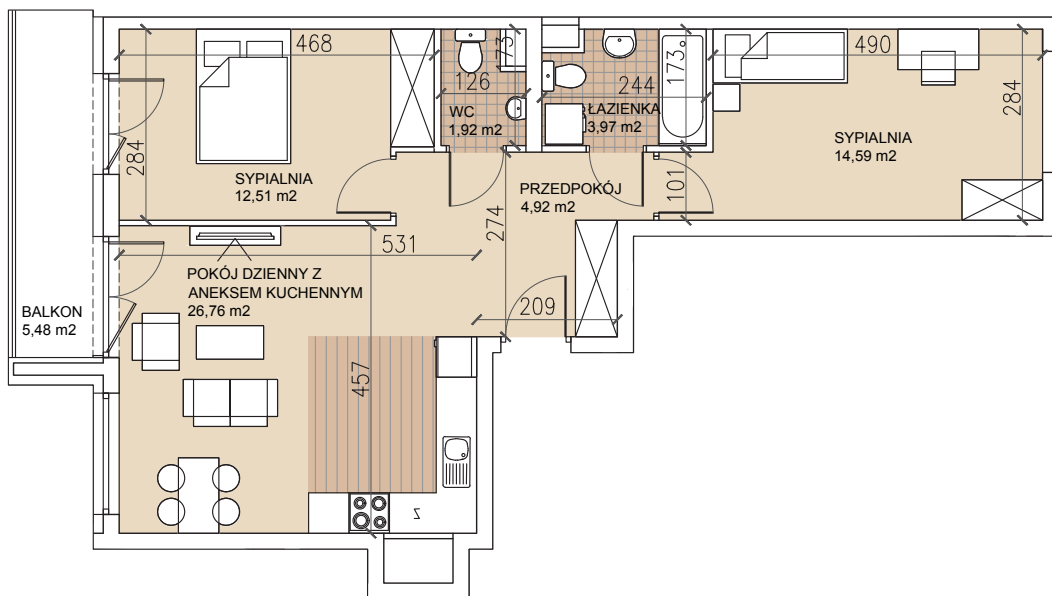
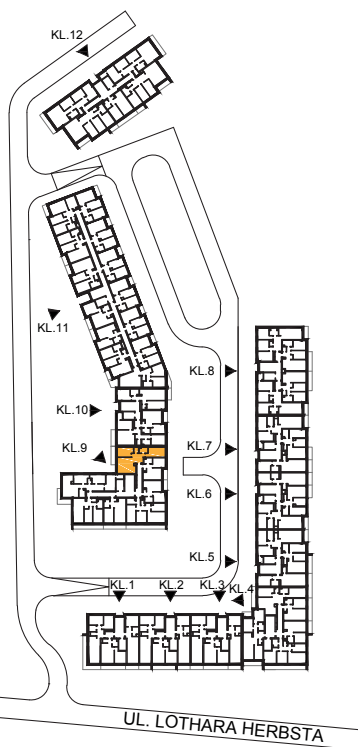


ul. Lothara Herbsta



powierzchnia użytkowa **64,67** m<sup>2</sup>

pokój dzienny z aneksem kuch.	26,76 m <sup>2</sup>
sypialnia	14,59 m <sup>2</sup>
sypialnia	12,51 m <sup>2</sup>
łazienka	3,97 m <sup>2</sup>
wc	1,92 m <sup>2</sup>
przedpokój	4,92 m <sup>2</sup>
balkon	5,48 m <sup>2</sup>

