



## BUDYNEK MIESZKALNY WIELORODZINNY

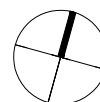
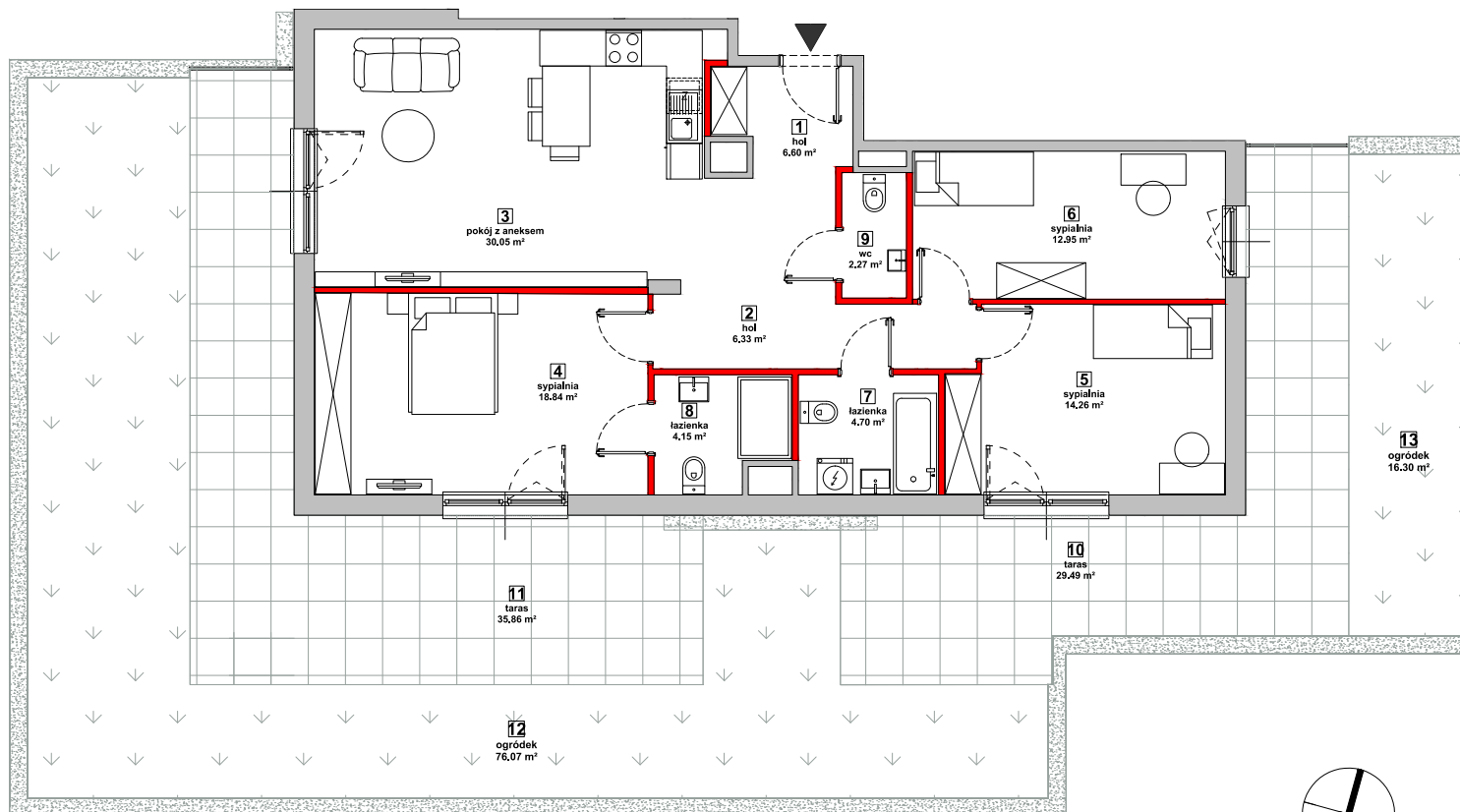
ul. Poematu, Warszawa - Wawer  
dz. nr 66/2, 63/5 obręb nr 3-12-99

[www.osiedlepoematu.pl](http://www.osiedlepoematu.pl)

e-mail: [bsmwarszawa@atal.pl](mailto:bsmwarszawa@atal.pl)  
telefon: (+48) 22 614 15 13



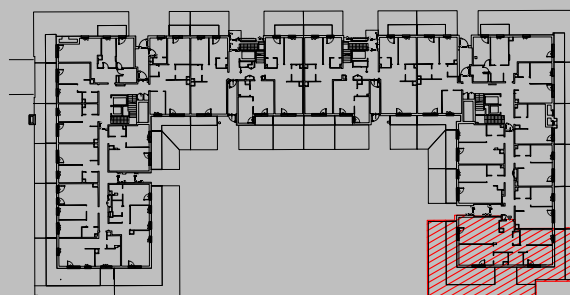
ATAL S.A. Biuro Sprzedaży Mieszkań, 03-531 Warszawa, ul. Płosa 3 lok. U1



### MIESZKANIE P9.04.0.94 PARTER

1	HOL	6.60m <sup>2</sup>
2	HOL	6.33m <sup>2</sup>
3	POKÓJ Z ANEKSEM	30.05m <sup>2</sup>
4	SYPALNIA	18.84m <sup>2</sup>
5	SYPALNIA	14.26m <sup>2</sup>
6	SYPALNIA	12.95m <sup>2</sup>
7	ŁAZIENKA	4.70m <sup>2</sup>
8	ŁAZIENKA	4.15m <sup>2</sup>
9	WC	2.27m <sup>2</sup>
<b>POWIERZCHNIA UŻYTKOWA</b>		<b>100.15m<sup>2</sup></b>
10	TARAS	29.49m <sup>2</sup>
11	TARAS	35.86m <sup>2</sup>
12	OGRÓDEK	76.07m <sup>2</sup>
13	OGRÓDEK	16.30m <sup>2</sup>

 ŚCIANKI DZIAŁOWE MOŻLIWE DO DEMONTAŻU/WYBURZENIA



1. Wymiary pomieszczeń, lokalizację przyborów sanitarnych i inne podano na podstawie projektu budowlanego. W toku budowy mogą wystąpić różnice w stosunku do stanu wynikającego z projektu, wynikające ze specyfiki prac budowlanych.
2. Powierzchnia jest obliczona w świetle pionowych przegród w stanie wykończonym, przy uwzględnieniu tynków i okładzin o grubości 1,5cm, na poziomie podłogi bez uwzględnienia listew przypodłogowych, progów itp. Wymiary są podane w stanie bez wykończenia.
3. Powierzchnia użytkowa lokali określona jest na podstawie rozporządzenia Ministra Rozwoju w sprawie szczegółowego zakresu i formy projektu budowlanego z dnia 11 września 2020 r. oraz przy uwzględnieniu treści Polskiej Normy PN-ISO 9836:2015