

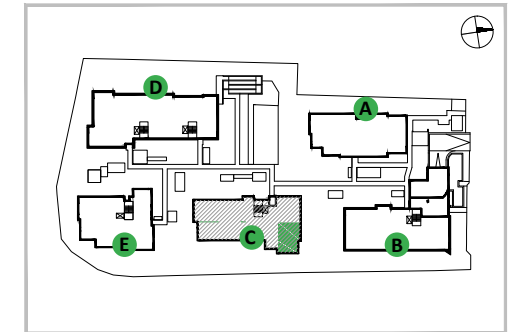
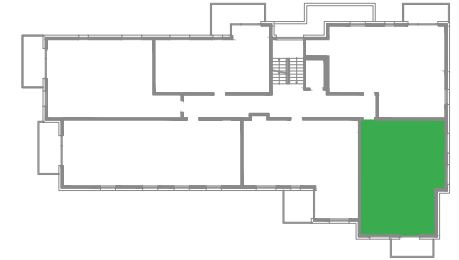
- Ściany działowe
- Ściany konstrukcyjne

Inwentaryzacja zgodna ze stanem faktycznym z dnia 07.07.2023 r. Pomiar wykonano według normy PN-ISO 9836:1997. Przedstawiona aranżacja lokalu jest przykładowa, rysunki w tym zakresie mają charakter informacyjny i nie stanowią oferty w rozumieniu Kodeksu Cywilnego.

U Przybyszewskiego

ul. Brązownicza

Kraków



Budynek - C Piętro - 1 Nr lokalu - 34

Pokój z aneksem	26.46 m ²
Pokój	12.54 m ²
Pokój	12.16 m ²
Przedpokój	12.19 m ²
Łazienka	4.37 m ²
Toaleta	2.10 m ²
Pow. użytkowa -	69.82 m²
Balkon	5.17 m ²

Biuro sprzedaży: ul. Armii Krajowej 19, tel.: 12 639 57 00

EKOPARK

www.ekopark.pl