

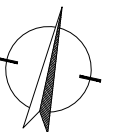
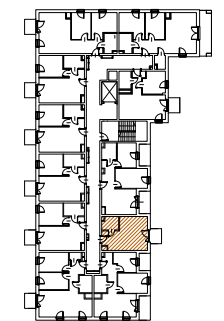
INWESTOR:

PARK LEŚNY REMBERTÓW Sp. z o.o.
Al. Jerozolimskie 200A, lok. 30
02-486 Warszawa



PARK LEŚNY
Rembertów

BUDYNEK J1



KONDYGNACJA

NR LOKALU

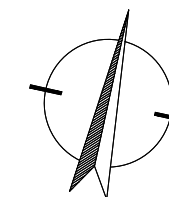
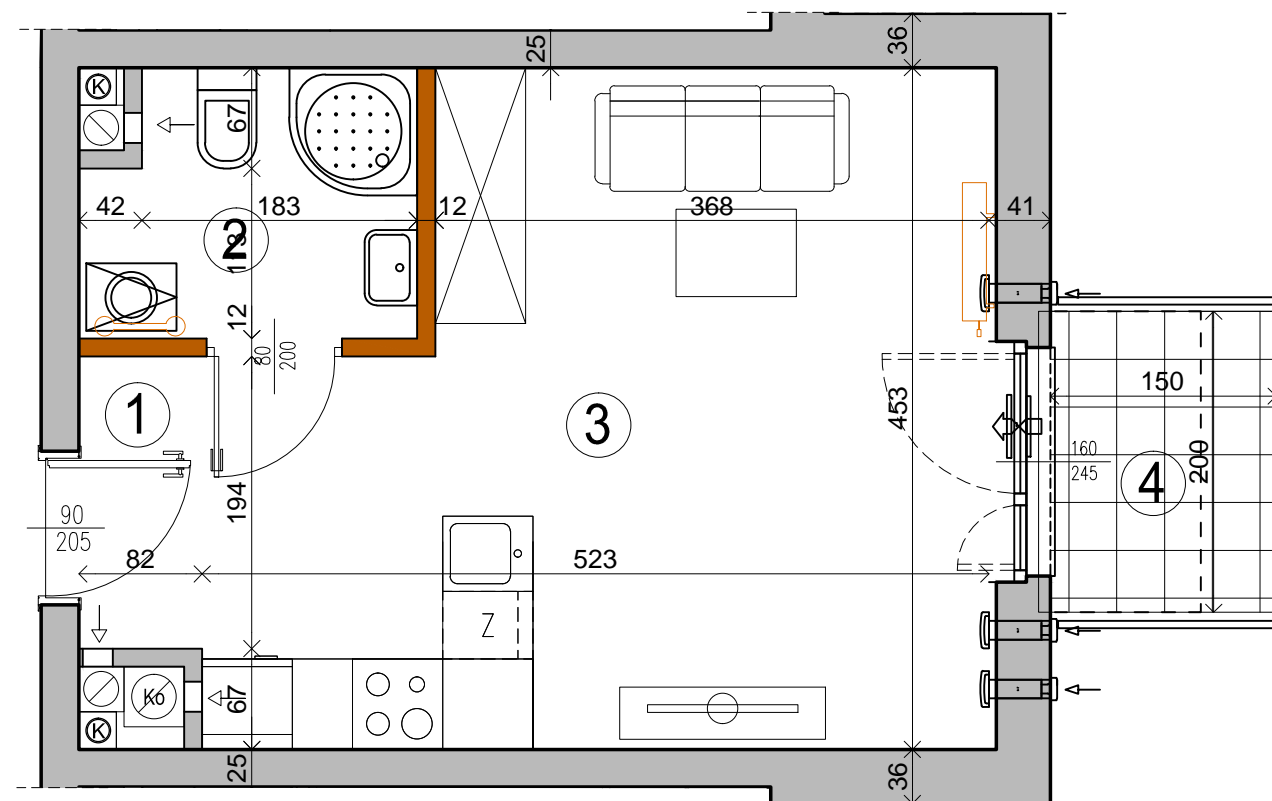
Piętro 5

57

Pow. użytk. 25.87 m²

①	PRZEDPOKÓJ	1.57 m ²
②	ŁAZIENKA	3.65 m ²
③	SALON + A.KUCH.	20.65 m ²

④	BALKON	3.00 m ²
---	--------	---------------------



SKALA 1:50

UWAGA:

WYMIARY POMIESZCZEŃ, LOKALIZACJĘ PRZYBORÓW SANITARNYCH, ROZMIESZCZENIE PUNKTÓW OŚWIETLENIOWYCH, ETC PODANO ZGODNIE Z PROJEKTEM BUDOWLANYM.

MOGĄ WYSTĄPIĆ NIEWIELKIE RÓŻNICE WYMIARÓW I USYTUOWANIE ELEMENTÓW POWSTAŁE W TRAKCIE REALIZACJI PRAC BUDOWLANYCH.

PODANE WYMIARY SĄ WYMIARAMI W ŚWIETLE PIONOWYCH PRZEGRÓD (ŚCIAN) W STANIE SUROWYM.

OSTATECZNA WIELKOŚĆ I LOKALIZACJA GRZEJNIKÓW WG PROJEKTU WYKONAWCZEGO.

WYSOKOŚĆ POMIESZCZEŃ W ŚWIETLE H=267 CM.

☼ NAWIETRZAK OKIENNY ☼ NAWIETRZAK ŚCIENNY

	grzejnik c.o.
	grzejnik c.o. drabinkowy
	ściana z możliwością rozbiórki
	ściana nierozbieralna
	pion kanalizacyjny
	pion wentylacji mechanicznej
	nawiewnik okienny/ ścienny

ZESTAWIENIE POWIERZCHNI UŻYTKOWYCH POSZCZEGÓLNYCH POMIESZCZEŃ I LOKALU
PODANO NA PODSTAWIE PROJEKTU BUDOWLANEGO: OBLICZENIE POWIERZCHNI UŻYTKOWYCH
POSZCZEGÓLNYCH POMIESZCZEŃ I LOKALU WYKONANO ZGODNIE Z ROZPORZĄDZENIEM
MINISTRA TRANSPORTU, BUDOWNICTWA I GOSPODARSTWA MORSKIEGO Z 25.04.2012 R. W SPRAWIE
SZCZEGÓLOWEGO ZAKRESU I FORMY PROJEKTU BUDOWLANEGO (Dz. U. z dnia 27.04.2012r.)

Opracowanie:

ADS "ADS Architekti" Sp. z o.o., Sp. k.
00-195 WARSZAWA
ul. Słomińskiego 5 lok. 133
Architekci tel/fax 636 71 63