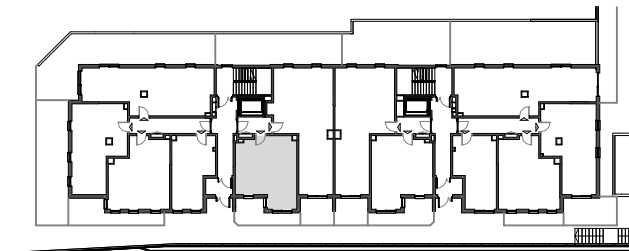
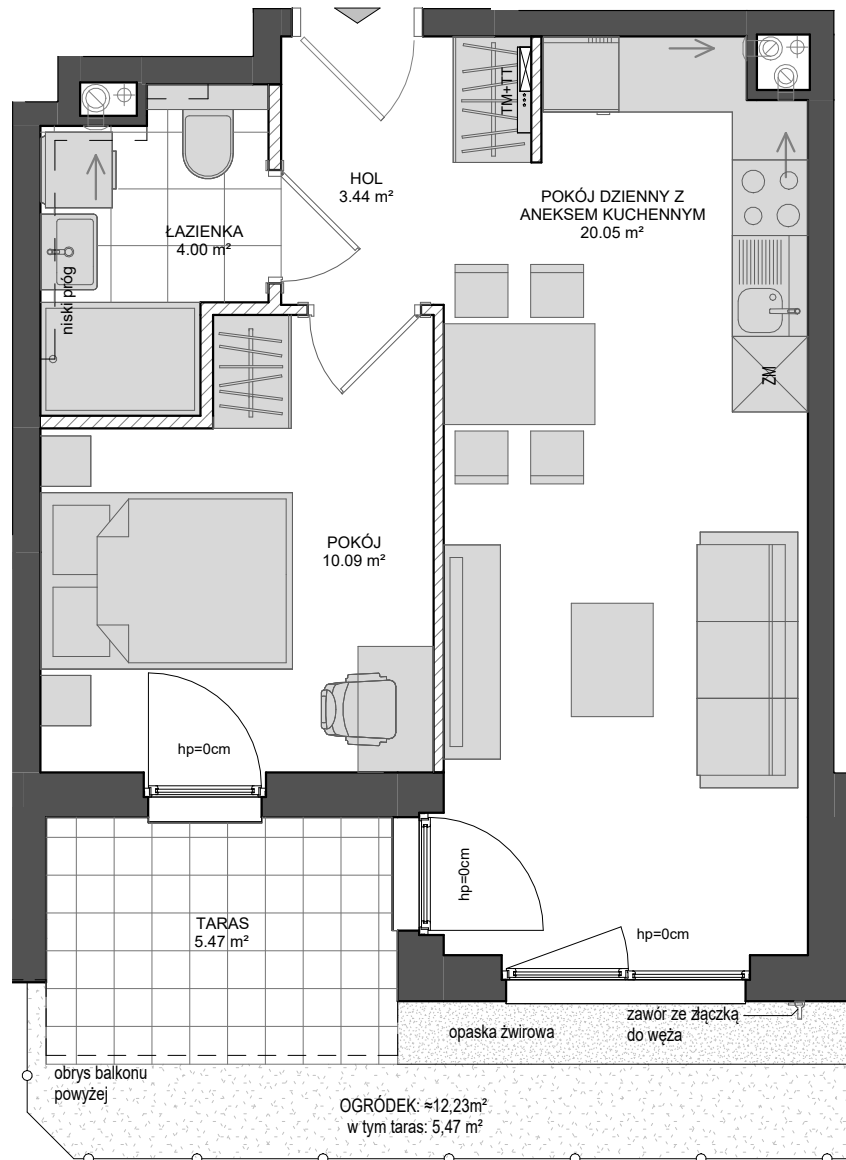


WZGÓRZE HOPLITY

LOKAL NR	6
BUDYNEK	A
PIĘTRO	PARTER
PU	37.58 m²



UWAGA:

1. Powierzchnie pomieszczeń, lokalizację przyborów sanitarnych, rozmieszczenie punktów instalacyjnych itp. podano zgodnie z projektem budowlanym. Mogą wystąpić niewielkie różnice powierzchni i usytuowania elementów powstałe w trakcie realizacji prac budowlanych.
2. Powierzchnia użytkowa lokalu jest określona na podstawie rozporządzenia Ministra Rozwoju w sprawie szczegółowego zakresu i formy projektu budowlanego z dn. 11.09.2020 r. (Dz. U. z 2020 r. poz 1609), tj. zgodnie z zasadami zawartymi w polskiej normie PN-ISO 9836:2022-07, uwzględniając przepisy par. 14 pkt 4 lit. a) oraz par. 20 ust. 1 pkt 4 lit. b) rozporządzenia. Szczegółowe zapisy dotyczące sposobu pomiaru powierzchni użytkowej wskazano w umowie.
3. Przedstawiona na rzucie aranżacja ma charakter przykładowy, umebłowanie i zabudowy instalacyjne nie stanowią wyposażenia nabywanego lokalu.

..... Rozdzielacz ogrzewania podłogowego

▨ Ściany działowe