

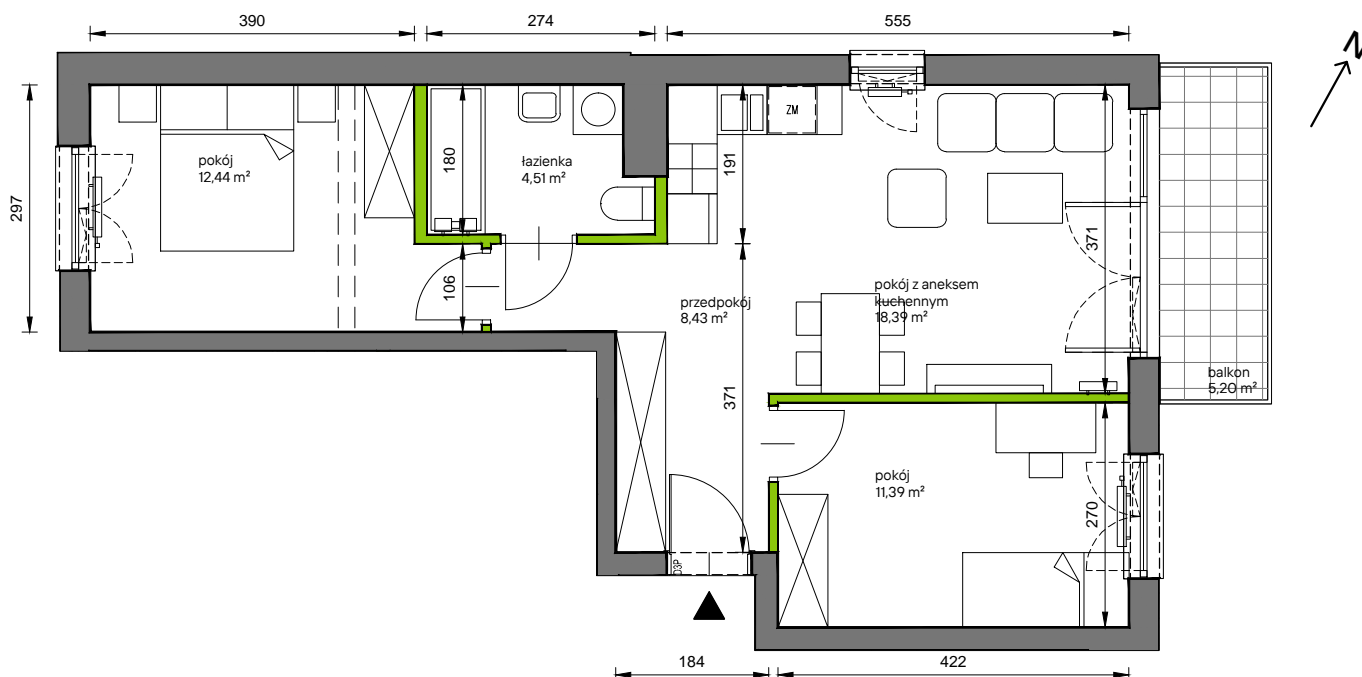
Słoneczne Miasteczko



nr C.036

Powierzchnia **55,16 m²**

Piętro **3**



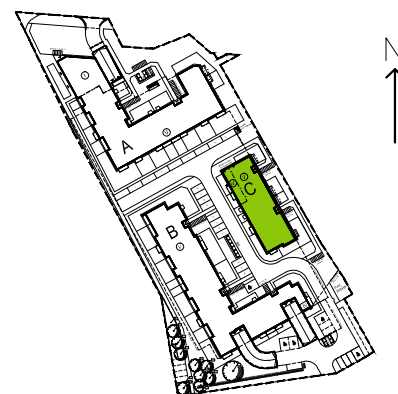
Powierzchnia **użytkowa**

przedpokój	8,43 m ²
łazienka	4,51 m ²
pokój z aneksem kuchennym	18,39 m ²
pokój	11,39 m ²
pokój	12,44 m ²
Razem	55,16 m²
+balkon	5,20 m ²

Rzut kondygnacji **Piętro 3**



Plan osiedla **Budynek C**



U nas nigdy nie płacisz za powierzchnię pod ścianami działowymi