



**PIĘTRO I
MIESZKANIE NR 11**

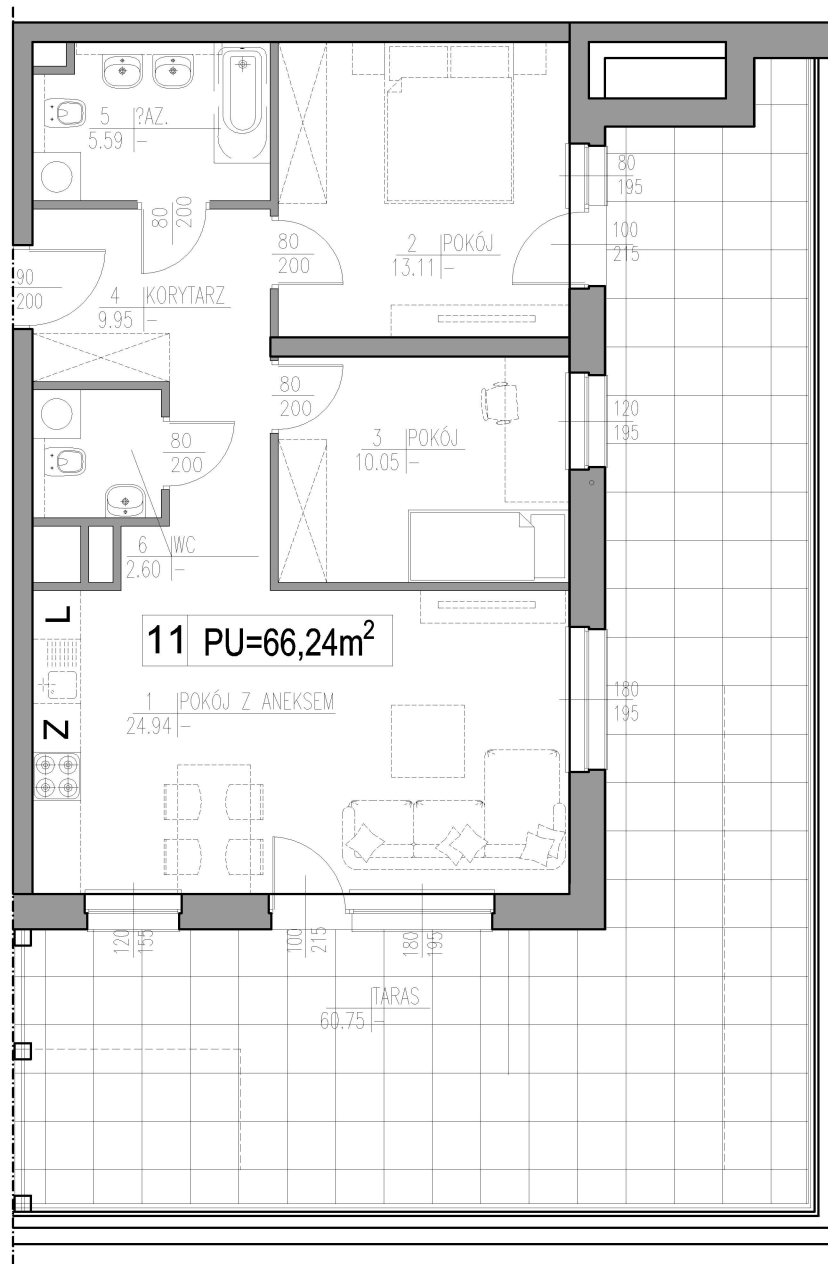
Powierzchnia użytkowa	66,24 m²
1. Pokój z aneksem	24,94 m ²
2. Pokój	13,11 m ²
3. Pokój	10,05 m ²
4. Korytarz	9,95 m ²
5. Łazienka	5,59 m ²
6. Wc	2,60 m ²
+ Taras	60,75 m ²

BIURO SPRZEDAŻY:

ul. Gdańska 141A/LU1
90-536 Łódź



0 1 2 3 4m



11 PU=66,24m²

1. POKÓJ Z ANEKSEM
24.94 -

TARAS
60.75 -

Wyposażenie i zagospodarowanie lokalu ma charakter wyłącznie poglądowy i nie stanowi oferty handlowej

NOWE SADY 85



OSIEDLE
NOWE SADY
85