



03-017 Warszawa
ul. Cieślowskich 53
tel. 22 545 70 20
www.novisa.pl

ZAŁĄCZNIK NR 1 DO PROSPEKTU INFORMACYJNEGO

Investycja: Osiedle Miasto Ogród 6
Ożarów Mazowiecki, ul. Piłsudskiego

ETAP 1 HELSINKI

Oznaczenie lokalu: H32

Powierzchnia użytkowa 50,03 m²

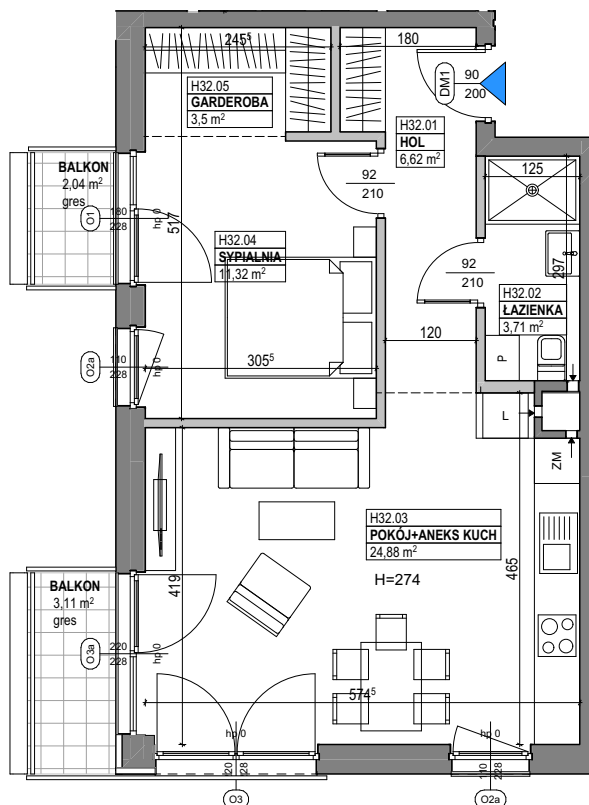
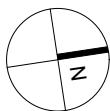
Powierzchnia pod ściankami 1,63 m²

Łączna powierzchnia lokalu 51,66 m²

Kondygnacja: III piętro

Powierzchnia ogródka/balkonu 5,15 m²

0 1 2m



L.p.	Pomieszczenie	Powierzchnia użytkowa [m ²]*
H32.01	HOL	6,62
H32.02	ŁAZIENKA	3,71
H32.03	POKÓJ+ANEKS KUCH	24,88
H32.04	SYPIALNIA	11,32
H32.05	GARDEROBA	3,50
	RAZEM	50,03
POW. OGRÓDKA/BALKONU [m ²]		2,04+3,11
*POMIARU POWIERZCHNI UŻYTKOWEJ BUDYNKU DOKONUJE SIĘ NA ZASADACH OKREŚLONYCH W ROZPORZĄDZENIU MINISTRA TRANSPORTU, BUDOWNICTWA I GOSPODARKI MORSKIEJ Z DNIA 25 KWIEŚNIA 2012 W SPRAWIE SZCZEGÓLWEGO ZAKRESU I FORMY PROJEKTU BUDOWLANEGO (DZ.U. Z 2012R., POZ. 462 ZE ZM.), TO JEST W OPARCIU O NORMĘ PN-ISO 9836:1997, PRZY CZYM POMIARU DOKONUJE SIĘ NA POZIOMIE PODŁOGI, Z DOKŁADNOŚCIĄ DO 0,01m ² (JEDNA SETNA METRA KWADRATOWEGO), W MIESZKANIU W STANIE CAŁKOWICIE WYKOŃCZONYM, A WIĘC Z TYNKAMI; JEDNOCZEŚNIE ŁĄCZNA POWIERZCHNIA LOKALU UWZGLĘDNIĄ POWIERZCHNIĘ UŻYTKOWĄ ORAZ POWIERZCHNIĘ POD ŚCIANKAMI.		
POWIERZCHNIA UŻYTKOWA		50,03
POWIERZCHNIA POD ŚCIANKAMI		1,63
RAZEM		51,66

OZNACZENIA ELEKTRYCZNE:

- TM TABLICA MIESZKANIOWA
- SMT SKRZYNIKA TELETECHNICZNA
- D DOMOFON
- ŁĄCZNIK DZWONKOWY
- WYPUST DZWONKA
- WYPUST ŚWIETLNY
- WYPUST ŚWIETLNY ŚCIENNY
- ŁĄCZNIK JEDNOBIEGUNOWY
- ŁĄCZNIK SCHODOWY
- ŁĄCZNIK GRUPOWY
- GNIAZDO 1xL+N+PE
- GNIAZDO 1xL+N+PE OCHRONNYM 16A, IP44
- WYPUST TRÓJFAZOWY
- GNIAZDO ANTENOWE
- GNIAZDO INTERNETOWE

OZNACZENIA WOD-KAN:

- PK PION KANALIZACYJNY
- KRAN OGRODOWY

OZNACZENIA GNIAZD:

- L - lodówka, h= 0,6m
 - OK - okap, h= 2,0m
 - K - kuchnia, h= 0,6m
 - Z - zmywarka, h= 0,6m
 - P - pralka, h= 1,1m
 - E - oświetlenie szafek, h= 2,2m
 - G - gniazdo grzałki grzejnikowej
- pozostałe gniazda:
kuchnia, łazienka - h= 1,1m
pozostałe pom. - h= 0,3m

OZNACZENIA POZOSTAŁE:

- H= WYSOKOŚĆ KONDYGNACJI
- hp= WYSOKOŚĆ PARAPETU WEWNĘTRZNEGO
- SZEROKOŚĆ/WYSOKOŚĆ OKNA
- GRZEJNIK POKOJOWY
- GRZEJNIK ŁAZIENKOWY
- ŚCIANY NOŚNE I SZACHTY
- ŚCIANKI MOŻLIWE DO REARANŻACJI

UWAGI:

- WYMIARY OTWORÓW DRZWIOWYCH WEWN. PODANO W ŚWIETLE OŚCIEŻY.
- PODANA SKALA DOTYCZY STANU SUROWEGO I MA CHARAKTER ORIENTACYJNY.
- PODANE POWIERZCHNIE I WYMIARY LINIOWE MAJĄ CHARAKTER ORIENTACYJNY I MOGĄ ULEC KOREKCIOM NA PODSTAWIE INWENTARYZACJI WG OMIARU PO WYKONANIU BUDYNKU.
- PUNKTY INSTALACJI ELEKTRYCZNYCH I SANITARNYCH MOGĄ ULEC KOREKCIOM ZE WZGLĘDÓW TECHNICZNYCH.

SCHEMAT KONDYGNACJI: III PIĘTRO

