

# Murapol Apartamenty na Wzgórzu

Sosnowiec | ul. Klimontowska

mieszkanie **3.B.5.08**

piętro **5**

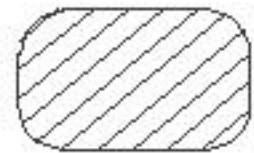
budynek **nr 3**

1. hol **4,06 m<sup>2</sup>**

2. salon **16,25 m<sup>2</sup>**

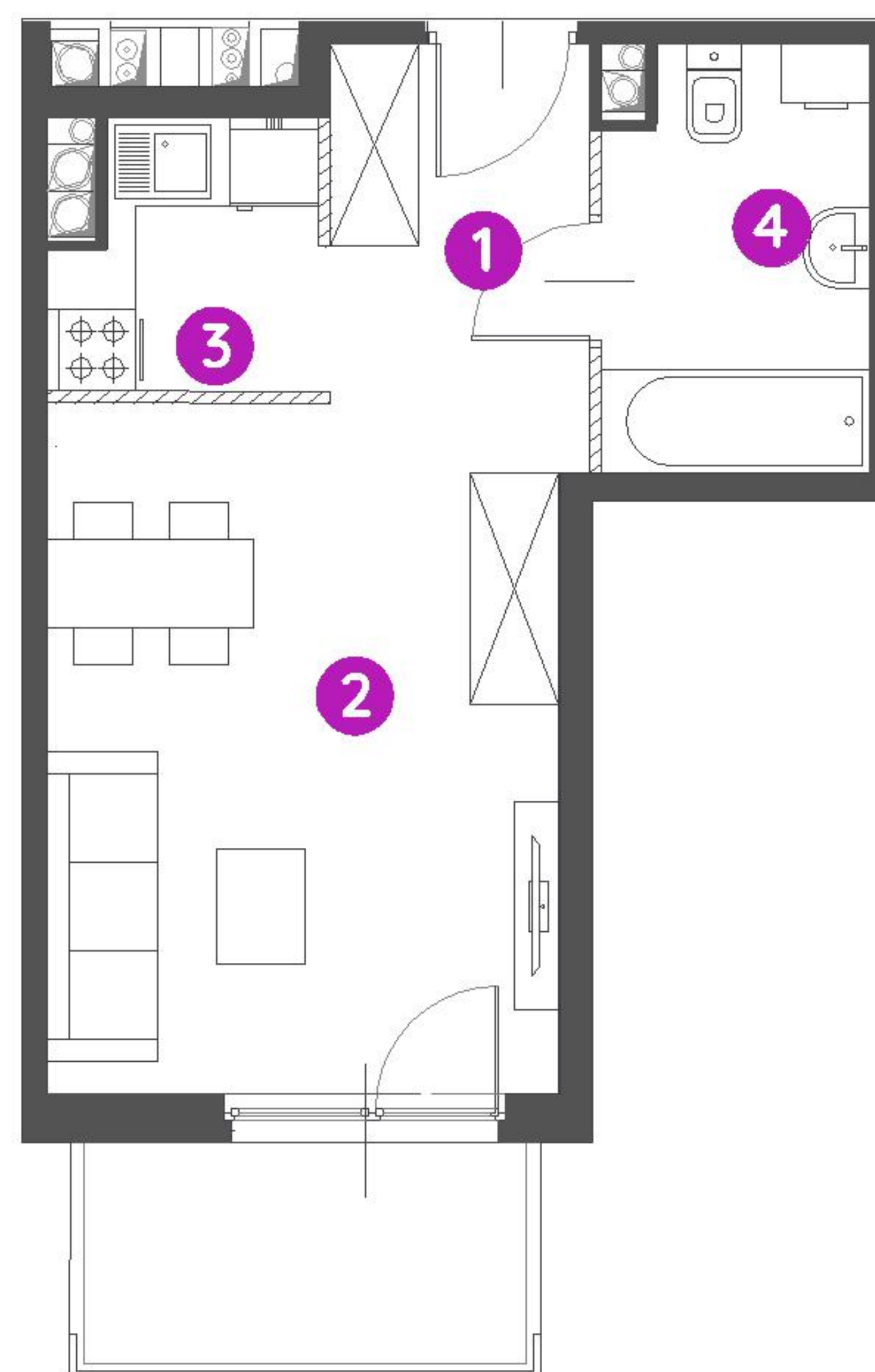
3. kuchnia **3,25 m<sup>2</sup>**

4. łazienka **4,93 m<sup>2</sup>**

 powierzchnia ścian działowych  
nadających się do demontażu **0,37 m<sup>2</sup>**

**metraż** **28,86 m<sup>2</sup>**

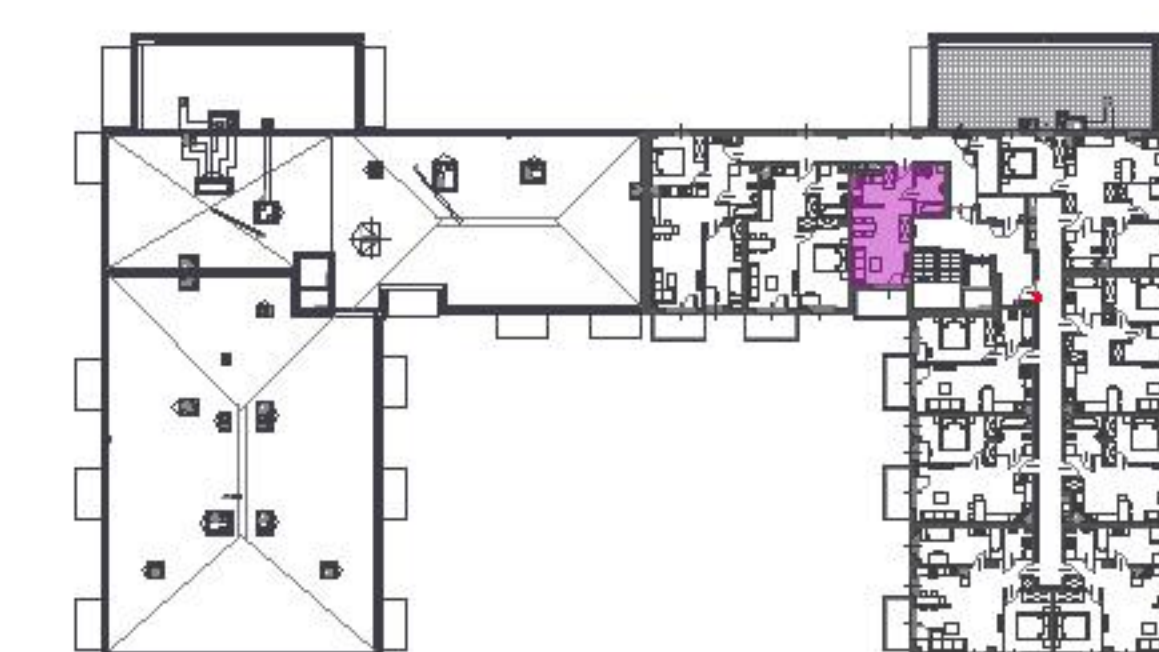
balkon **4,50 m<sup>2</sup>**



0 1 2 5m

Podziałka podana z tolerancją +/- 5%

Aranżacja mieszkania ma charakter poglądowy.



Biuro Sprzedaży: Sosnowiec, ul. Klimontowska 45 - **T: 32 411 39 85, M: sosnowiec@murapol.pl**. Centrala: Bielsko-Biała, ul. Partyzantów 51, T: 33 819 33 33, M: sekretariat@murapol.pl, **murapol.pl**

UWAGA: Powierzchnia liczona wg PN-ISO 9836; 1997. Na etapie projektu wykonawczego i realizacji obiektu mogą wystąpić korekty w powierzchni lokali i układzie ścian, powierzchnia liczona w stanie wykończonym. Do obliczeń przyjęto 1,5 cm tynku. Do powierzchni użytkowej lokalu wlicza się powierzchnię pod ścianami działowymi, nadającymi się do demontażu.