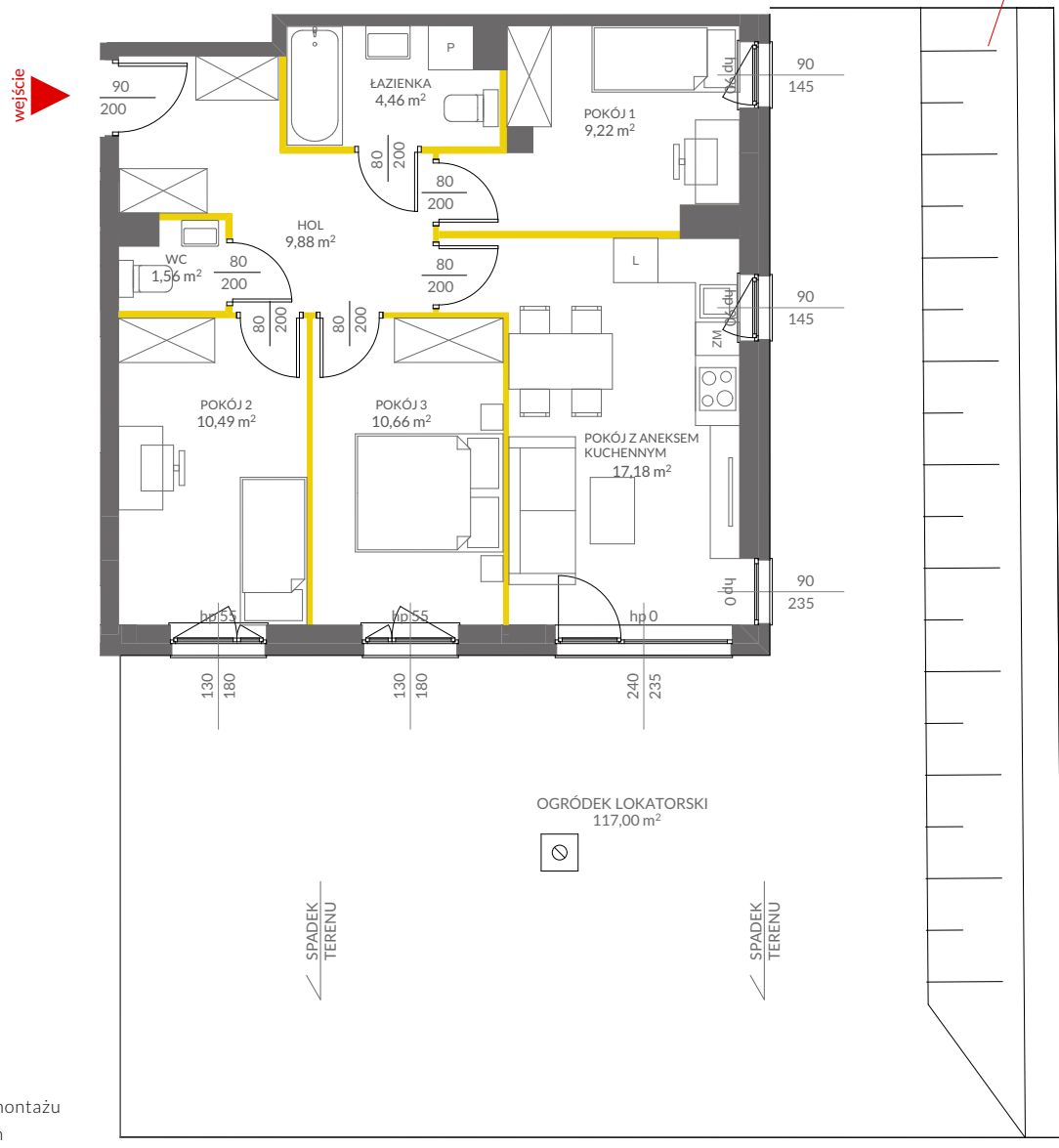


lokal mieszkalny

karta informacyjna inwestycji



LEGENDA:

- ściany opcjonalnie nadające się do demontażu
- ściany obudowy pionów instalacyjnych
- wpust terenowy



VICTORIA DOM

Na podstawie art. 26 ustawy z dnia 13 lutego 2020 roku o zmianie ustawy - Prawo budowlane oraz niektórych innych ustaw, dokumentacja projektowa została sporządzona w oparciu o przepisy w brzmieniu obowiązującym do dnia 19 września 2020 roku, w konsekwencji czego, pomiar powierzchni dokonany został według Polskiej Normy PN-ISO 9836:1997. Powierzchnie użytkowe wskazano w stanie wykończonym, z uwzględnieniem tynków. Wymiary liniowe pomieszczeń podano w ścianach bez tynków. Do powierzchni użytkowej wlicza się powierzchnie pod ścianami działowymi nadającymi się do demontażu. Instalacja wodna i kanalizacyjna doprowadzona do kuchni, łazienki i WC, zakończona korkami, nie schowana w ścianach. Rozprowadzenie instalacji pod przybory leży po stronie nabywcy. Meble, biały montaż oraz drzwi wewnętrzne nie stanowią elementu wyposażenia lokalu. Deweloper zastrzega sobie możliwość wprowadzenia niewielkich zmian w dalszym etapie inwestycji. Aranżacja lokalu przedstawiona na rysunku jest przykładowa.



KRZEWNA OSIEDLE 2

data sporządzenia karty 06/08/2021

LOKAL NR 36

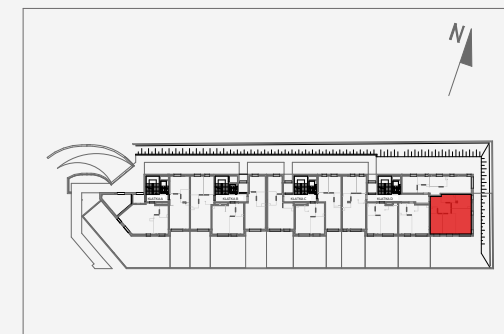
PARTER	
POW. UŻYTKOWA	65,84 m ²
POKOJE	4
KLATKA	D

HOL	9,88 m ²
ŁAZIENKA	4,46 m ²
WC	1,56 m ²
POKÓJ 1	9,22 m ²
POKÓJ 2	10,49 m ²
POKÓJ 3	10,66 m ²
POKÓJ Z ANEKSEM KUCHENNYM	17,18 m ²

OGRÓDEK LOKATORSKI	117 m ²
--------------------	--------------------

POWIERZCHNIA POD ŚCIANKAMI OPCJONALNIE NADAJĄCYMI SIĘ DO DEMONTAŻU	2,39 m ²
--	---------------------

POŁOŻENIE LOKALU W BUDYNKU



Adres inwestycji: Warszawa, ul. Krzewna

BIURO SPRZEDAŻY

☎ 22 123 94 01