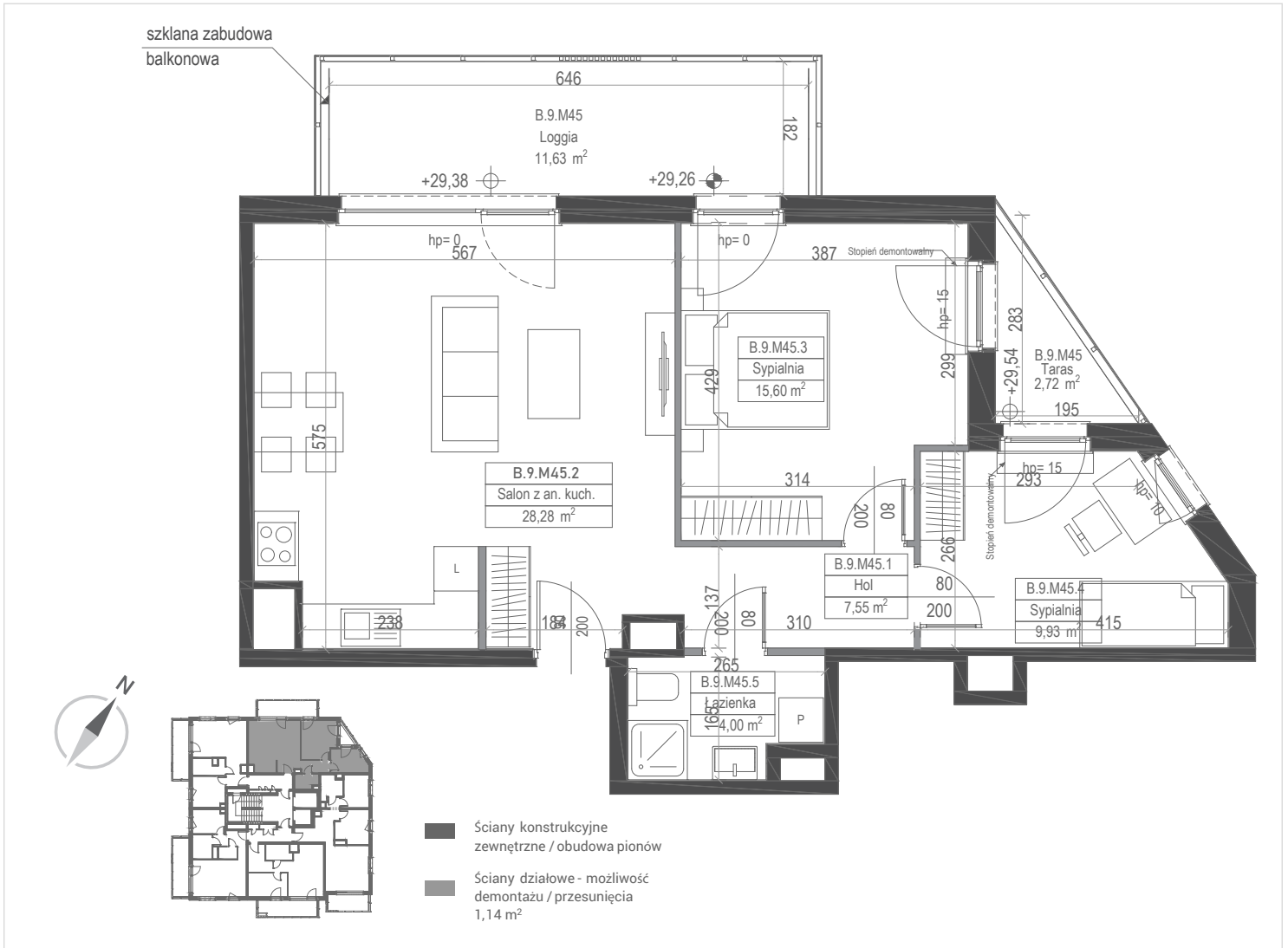


GDAŃSK, UL. BELGRADZKA | BUDYNEK B

LOKAL MIESZKALNY NR 45

PU = 66,50 m²



BUDYNEK B PIĘTRO +9	
Hol	7,55 m ²
Salon z an. kuch.	28,28 m ²
Sypialnia	15,60 m ²
Sypialnia	9,93 m ²
Łazienka	4,00 m ²
Taras	2,72 m ²
Loggia	11,63 m ²

PU = 66,50 m²

