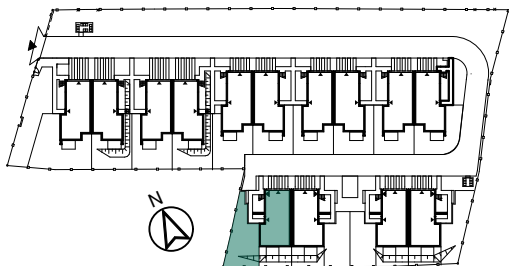


TARASY

MODERNO

ul. Zbrojarzy, Borek Fałęcki, Kraków



I PIĘTRO

1.1	wiatrołap	3,42 m ²
1.2	garderoba	2,63 m ²
1.3	hol	4,45 m ²
1.4	wc	1,83 m ²
1.5	pokój z aneksem	27,68 m ²
1.6	schowek	1,84 m ²

II PIĘTRO

2.7	korytarz	5,97 m ²
2.8	łazienka	5,59 m ²
2.9	pokój	11,84 m ²
2.10	pokój	12,09 m ²
2.11	pokój	12,62 m ²
2.12	łazienka	4,46 m ²

Powierzchnia użytkowa: 94,42 m²

Powierzchnia schodów: 4,70 m²

Powierzchnia sprzedażowa: 99,12 m²

Ogródek na dachu: 33,60 m²

- część zielona 29,50 m²

- taras 4,10 m²

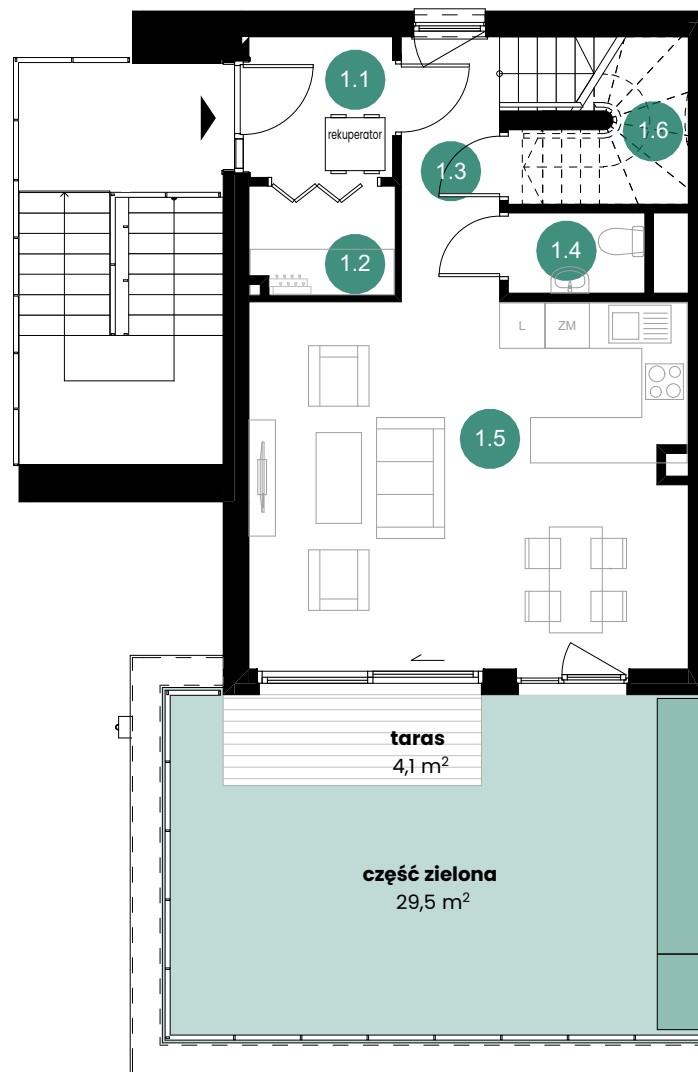
Powierzchnia balkonu: 8,86 m²

DANE KONTAKTOWE

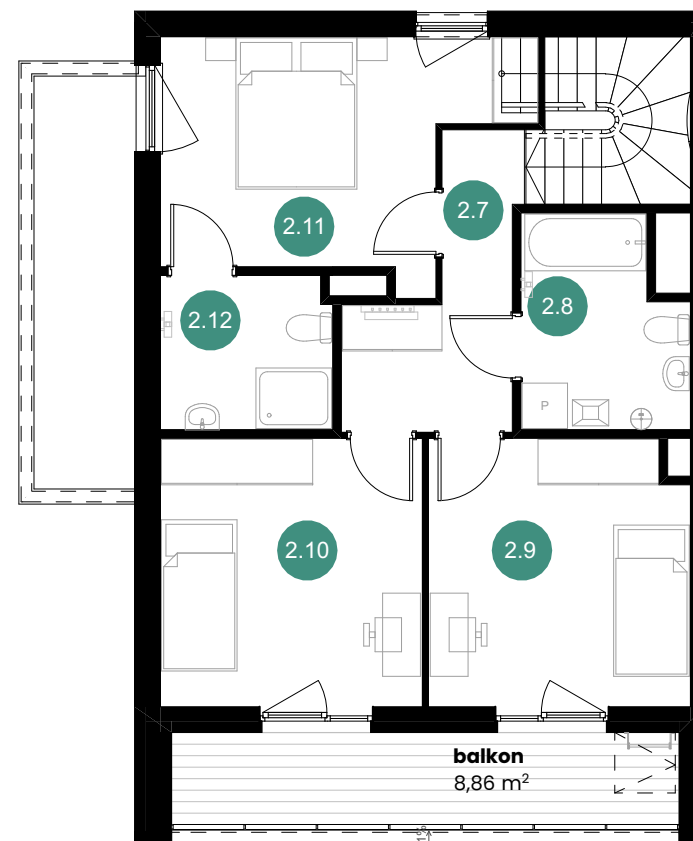
+48 530 213 329

sprzedaz@tarasymoderno.pl

LOKAL B1.2



I PIĘTRO



II PIĘTRO

LEGENDA:

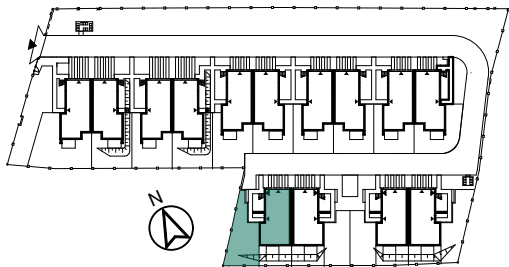
- Ściany działowe nadające się do demontażu
 - Ściany nienadające się do demontażu
- 0 1 2 3 4 5m

Przedstawiona oferta ma jedynie charakter informacyjny i nie stanowi oferty handlowej w rozumieniu art. 66 § 1 Kodeksu Cywilnego. Docelowy pomiar powierzchni zostanie opracowany na podstawie inwentaryzacji powykonawczej zgodnie z normą PN-ISO 9836:2022-07. Przedstawione treści oferty: rysunki, wizualizacje, mapy, itp. mają wyłącznie charakter poglądowy i ich ostateczny kształt może ulec zmianie. Urządzenia elektryczne, sanitarne i drzwi wewnętrzne nie stanowią wyposażenia lokali, a ich rozmieszczenie jest przykładowe.

TARASY

MODERNO

ul. Zbrojarzy, Borek Fałęcki, Kraków



I PIĘTRO

1.1	wiatrołap	3,42 m ²
1.2	garderoba	2,63 m ²
1.3	hol	4,45 m ²
1.4	wc	1,83 m ²
1.5	pokój z aneksem	27,68 m ²
1.6	schowek	1,84 m ²

II PIĘTRO

2.7	korytarz	5,97 m ²
2.8	łazienka	5,59 m ²
2.9	pokój	11,84 m ²
2.10	pokój	12,09 m ²
2.11	pokój	12,62 m ²
2.12	łazienka	4,46 m ²

Powierzchnia użytkowa: 94,42m²

Powierzchnia schodów: 4,70 m²

Powierzchnia sprzedażowa: 99,12 m²

Powierzchnia ogródka: 98,01 m²

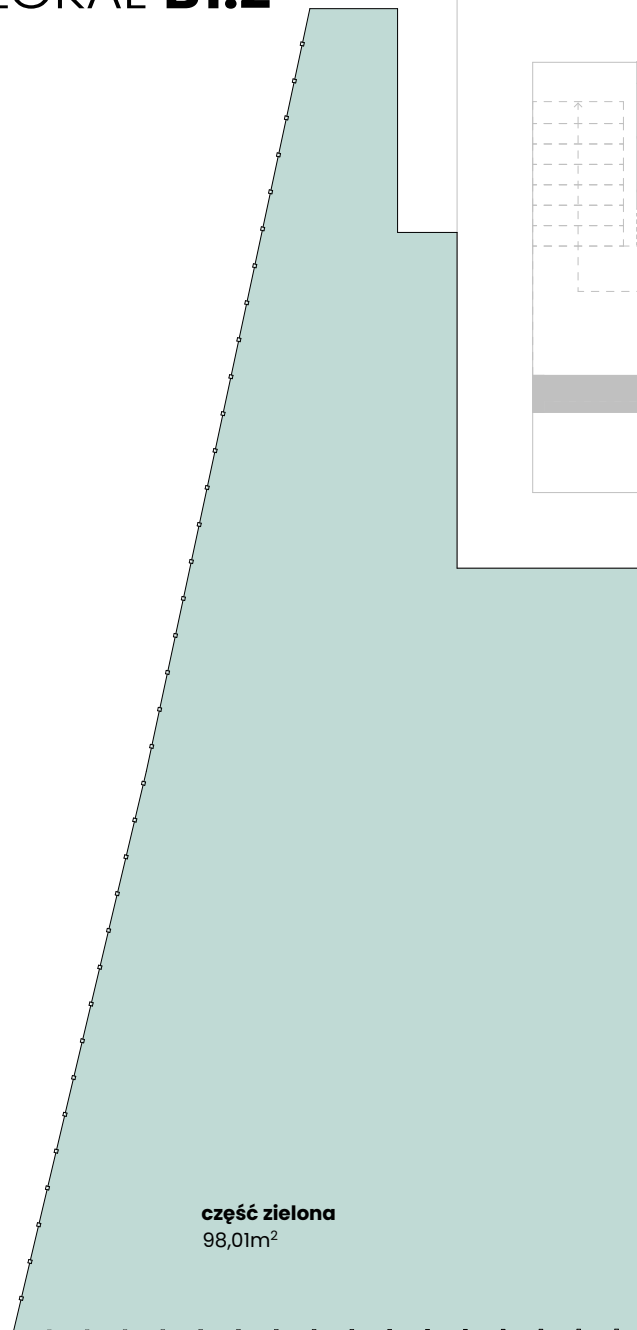
- część zielona 98,01 m²

DANE KONTAKTOWE

+48 530 213 329

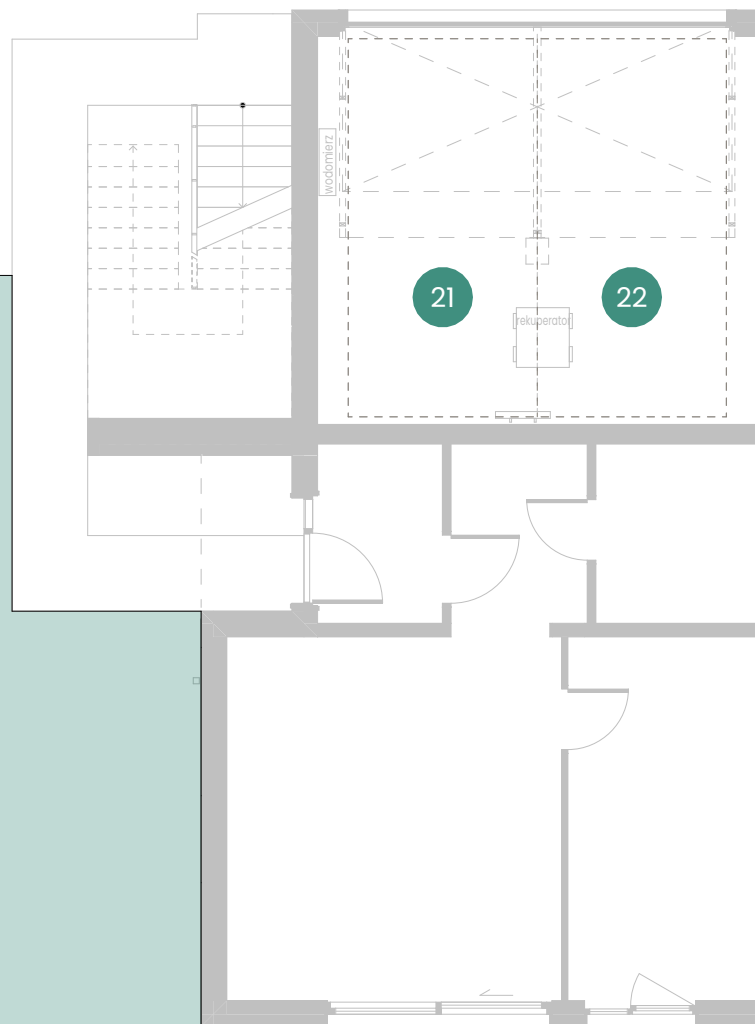
sprzedaz@tarasymoderno.pl

LOKAL B1.2



PARTER

Prezentowana oferta ma jedynie charakter informacyjny i nie stanowi oferty handlowej w rozumieniu art. 66 § 1 Kodeksu Cywilnego. Docelowy pomiar powierzchni zostanie opracowany na podstawie inwentaryzacji powykonawczej zgodnie z normą PN-ISO 9836:2022-07. Przedstawione treści oferty: rysunki, wizualizacje, mapy, itp. mają wyłącznie charakter poglądowy i ich ostateczny kształt może ulec zmianie. Urządzenia elektryczne, sanitarne i drzwi wewnętrzne nie stanowią wyposażenia lokali, a ich rozmieszczenie jest przykładowe.



LEGENDA:

- Ściany działowe nadające się do demontażu
- Ściany nienadające się do demontażu

0 1 2 3 4 5m