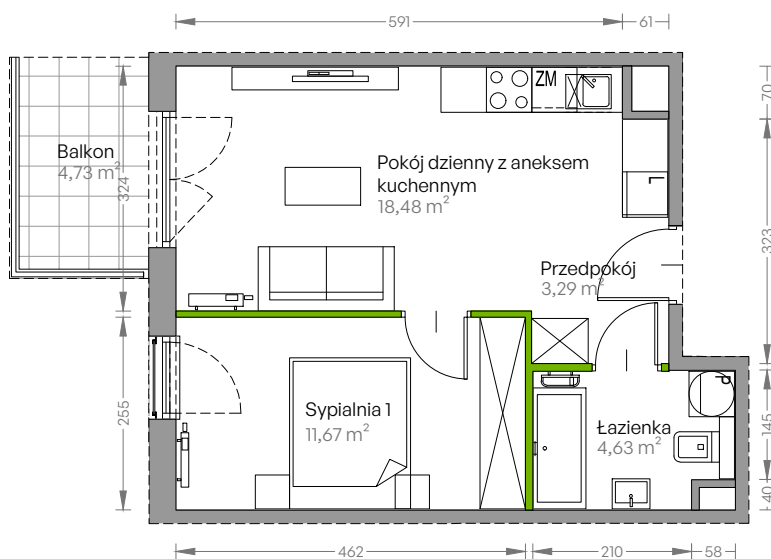


Centralna Vita

nr E.111

Powierzchnia **38,07 m²**

Piętro 4

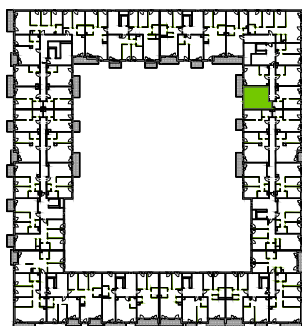


Aranżacja mieszkania jest przykładowa

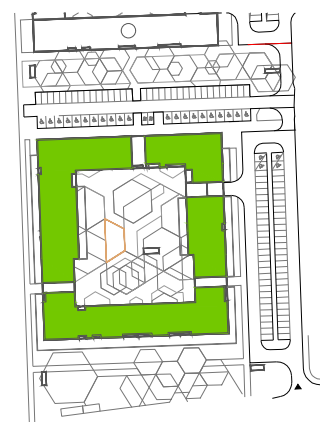
Powierzchnia użytkowa

przedpokój	3,29 m ²
sypialnia 1	11,67 m ²
pokój dzienny z aneksem kuchennym	18,48 m ²
łazienka	4,63 m ²
Razem	38,07 m²
+ balkon	4,73 m ²

Rzut kondygnacji Piętro 4



Plan osiedla Budynek E



U nas nigdy nie płacisz za powierzchnię pod ścianami działowymi!

Powierzchnia użytkowa wg PN-ISO 9836:1997

