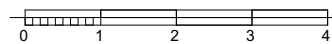


Segment L - L.3.3 Piętro III

Nazwa pomieszczenia	Powierzchnia
Hol	5,21
Łazienka	4,70
Salon z kuchnią	25,82
Sypialnia	10,87
	46,60 m²



NOWY SIKORNIK

TWOJE WYMARZONE MIESZKANIE

OSIEDLE "NOWY SIKORNIK" - GLIWICE ul. Biegusa

www.jantar-investment.pl

Uwaga: powierzchnia liczona wg PN-ISO 9836:1997 (obliczana w stanie wykończonym, do obliczeń przyjęto 1 cm tynku).

Wymiary na rzutach podano w stanie surowym.

Na etapie realizacji obiektu mogą wystąpić korekty w układzie ścian i powierzchni lokali.

Powierzchnie poszczególnych pomieszczeń jak i całego mieszkania mogą się różnić o +/- 2%.

Aranżacje mieszkania przedstawiono poglądowo. Podziałka podana z tolerancją +/- 5%.

tel. +48 603 620 933