

lokal mieszkalny

karta informacyjna inwestycji



VIVA PIAST3

data sporządzenia karty 12.05.2022

LOKAL NR 58

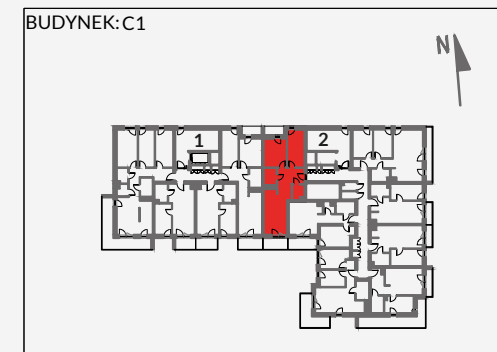
PIĘTRO	3
POKOJE	3
KLATKA	2
POWIERZCHNIA ROZLICZENIOWA	59.01 m²
POWIERZCHNIA UŻYTKOWA	57.60 m²

HOL	7.55 m ²
POKÓJ Z ANEKSEM KUCHENNYM	20.56 m ²
TOALETA	2.98 m ²
POKÓJ 1	11.24 m ²
POKÓJ 2	11.48 m ²
ŁAZIENKA	3.79 m ²

POWIERZCHNIA POD ŚCIANKAMI
DZIAŁOWYMI 1.41 m²

BALKON 1	3.06 m²
BALKON 2	4.78 m²

POŁOŻENIE LOKALU W BUDYNKU:

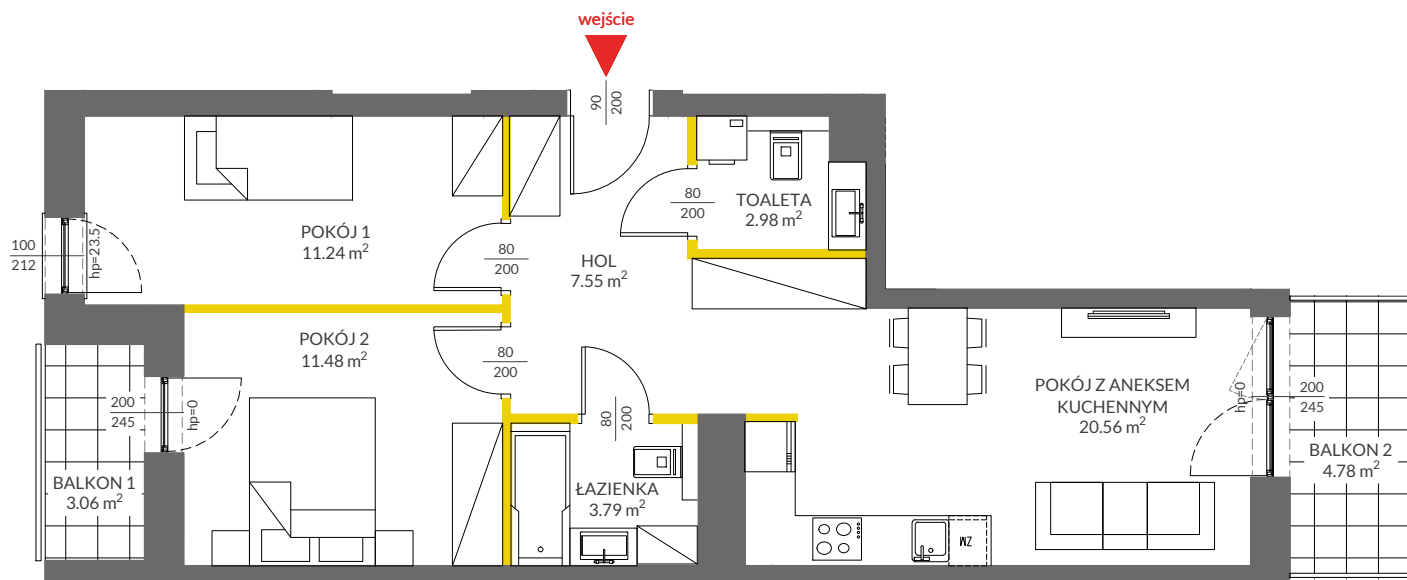


MIESZKANIA POWTARZALNE: **51,65,72,79,93**



Adres inwestycji: Kraków, ul. Powstańców 84

BIURO SPRZEDAŻY

 12 351 05 01



LEGENDA

-  ścianki działowe
-  ścianki i obudowy pionów instalacyjnych



VICTORIA DOM

Powierzchnia lokalu obliczona została zgodnie z Polską Normą PN-ISO 9836:2015-12, powołaną w rozporządzeniu Ministra Transportu, Budownictwa i Gospodarki Morskiej z dnia 11 września 2020 roku w sprawie szczegółowego zakresu i formy projektu budowlanego. Powierzchnia rozliczeniowa lokalu, uwzględniająca powierzchnię pod ściankami działowymi, służy do ustalenia ceny sprzedaży. Powierzchnia użytkowa lokalu służy do celów ewidencyjnych i wyczystoksięgowych. Instalacja wodna i kanalizacyjna doprowadzona do kuchni, łazienki i WC, zakończona korkami, nie schowana w ścianach. Rozprowadzenie instalacji pod przybory leży po stronie Nabywcy. Meble, biały montaż oraz drzwi wewnętrzne nie stanowią elementu wyposażenia lokalu. Deweloper zastrzega sobie możliwość wprowadzenia niewielkich zmian w dalszym etapie inwestycji. Przedstawiona aranżacja lokalu jest przykładowa.