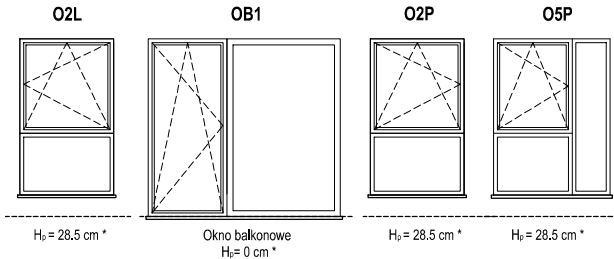


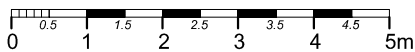
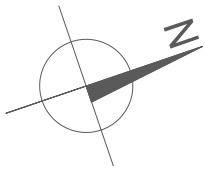
SCHEMAT OKIEN W WIDOKU OD ZEWNĄTRZ



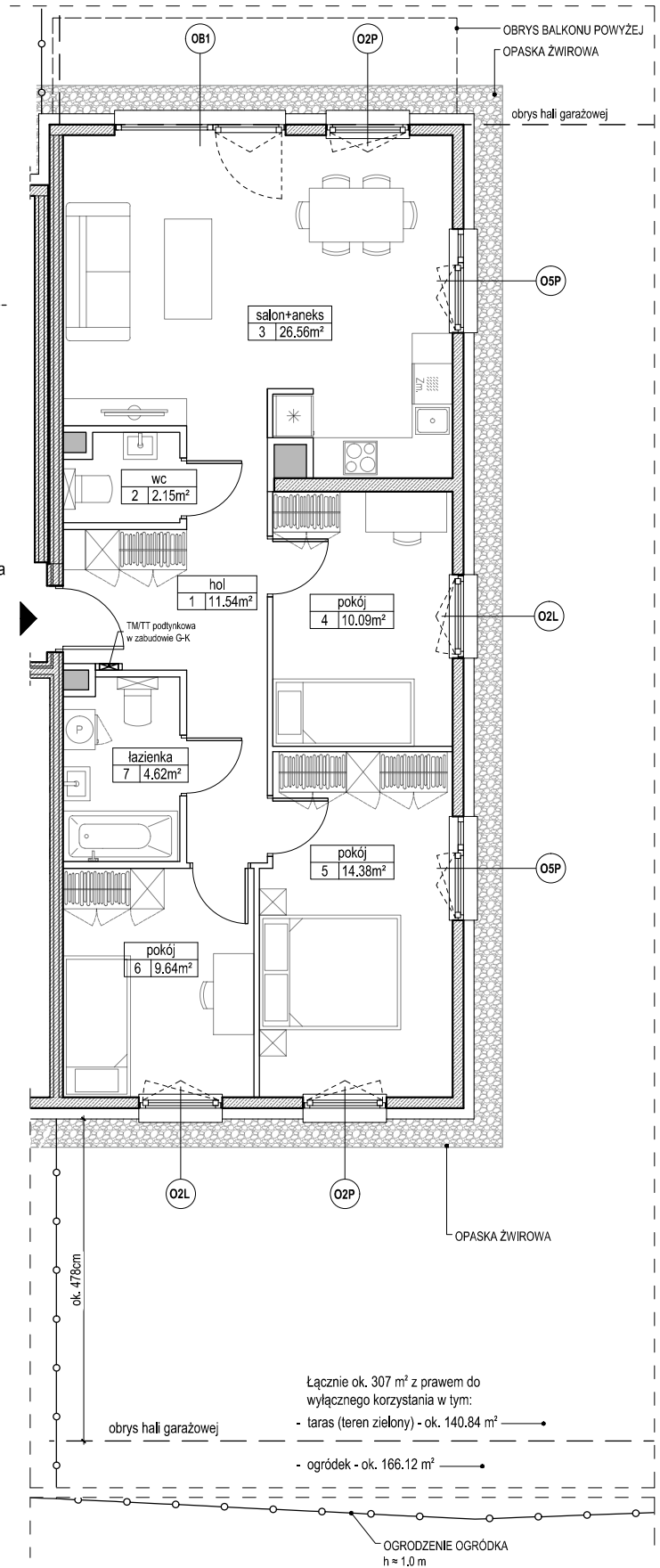
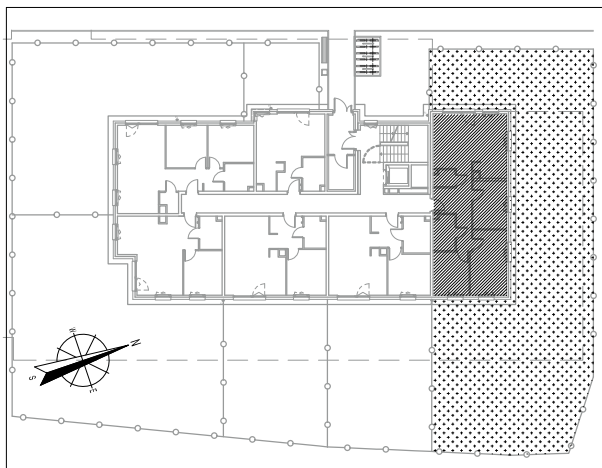
* hp - wysokość parapetu mierzona od niewykończonego poziomu podłogi

UWAGI:

1. Powierzchnie mieszkań liczone wg. normy PN-ISO - 9836 : 1997 (tolerancja $\pm 5\text{cm}$)
2. Powierzchnia ogródka liczona w osi ogrodzenia (tolerancja $\pm 5\text{cm}$)
Taras (teren zielony) posiada funkcję rekreacyjną i biologicznie czynną, bez możliwości zmiany wykonanych warstw podłoża i wykończenia oraz dokonywania nasadzeń naruszających strukturę warstw podłoża. Dopuszcza się zagospodarowanie terenu trawą.
3. Ogrodzenie ogródka o wysokości ok. 1m
4. Na terenie ogródka/tarasu mogą wystąpić elementy infrastruktury technicznej: studzienki drenażowe, studnie kanalizacji sanitarnych, wody, teletechniczne itp.



ZADANIE III
MIESZKANIE F.1.1.1
POWIERZCHNIA 78.98 m²
POZIOM PARTER



Łącznie ok. 307 m² z prawem do
wyłączonego korzystania w tym:

- taras (teren zielony) - ok. 140.84 m²
- ogródek - ok. 166.12 m²