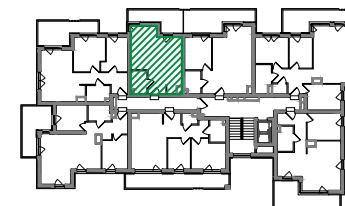
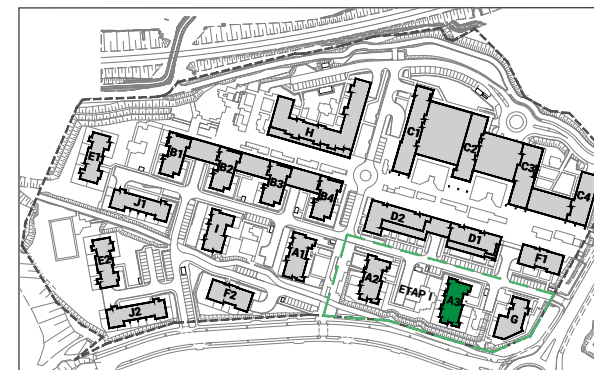


SYMBOL MIESZKANIA	A3.5.39
BUDYNEK	A3
PIĘTRO	5
MIESZKANIE	39
LICZBA POKOI	1
STRONA ŚWIATA	PŁD. - ZACH.
POWIERZCHNIA UŻYTKOWA	34,56 m ²
POWIERZCHNIA KOMERCYJNA	35,32 m ²
CENA 1 m ² BRUTTO	zł
CENA MIESZKANIA	zł

RZUT KONDYGNACJI



PLAN OSIEDLA



1. Powierzchnie, lokalizację przyborów sanitarnych i inne podano na podstawie projektu budowlanego. Ze względu na trwające prace projektowe mogą wystąpić zmiany w planie mieszkania.
2. Widoczne wyposażenie mieszkania nie stanowi zobowiązania umownego.

