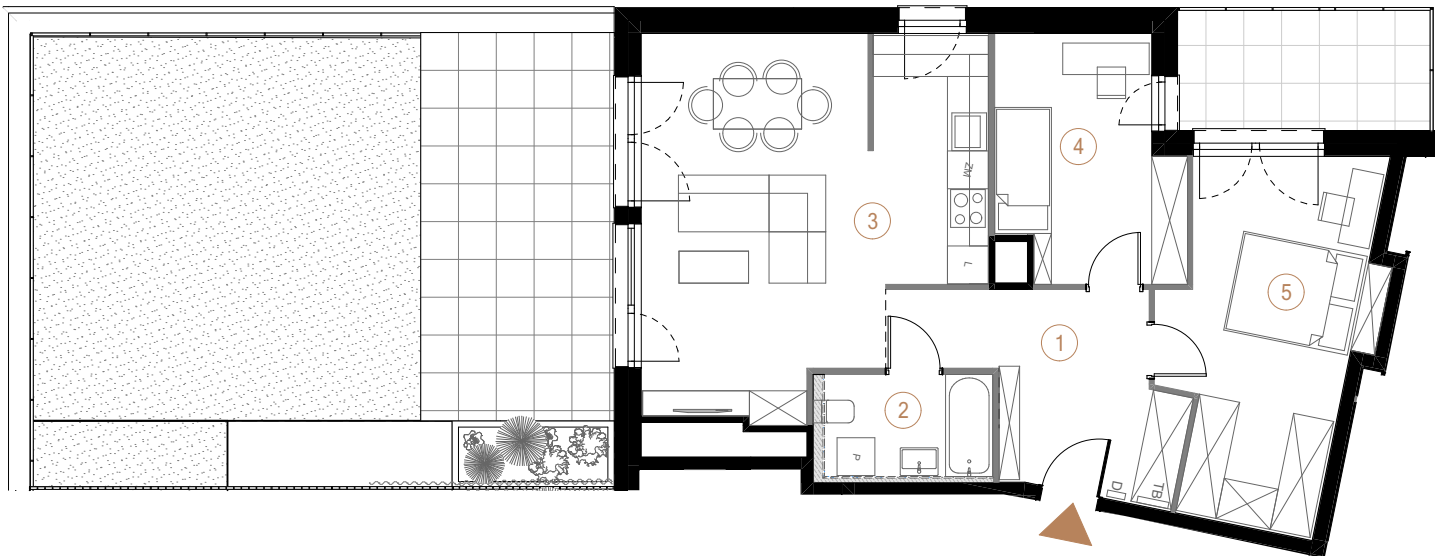
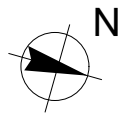


budynek  
C

piętro  
6

powierzchnia  
mieszkania  
72,20 m<sup>2</sup>

liczba  
pokoi  
3



Ściany działowe

Ściany nośne

|        |                        |                      |
|--------|------------------------|----------------------|
| 1      | przedpokój             | 10,91                |
| 2      | łazienka               | 4,87                 |
| 3      | salon + aneks kuchenny | 29,19                |
| 4      | pokój 1                | 10,59                |
| 5      | pokój 2                | 16,64                |
|        |                        | 72,20 m <sup>2</sup> |
| balkon |                        | 7,96                 |
| taras  |                        | 59,43                |

