

PROJEKTANT :



PRACOWNIA PROJEKTOWA
Danuta Jaroszyńska-Ziach

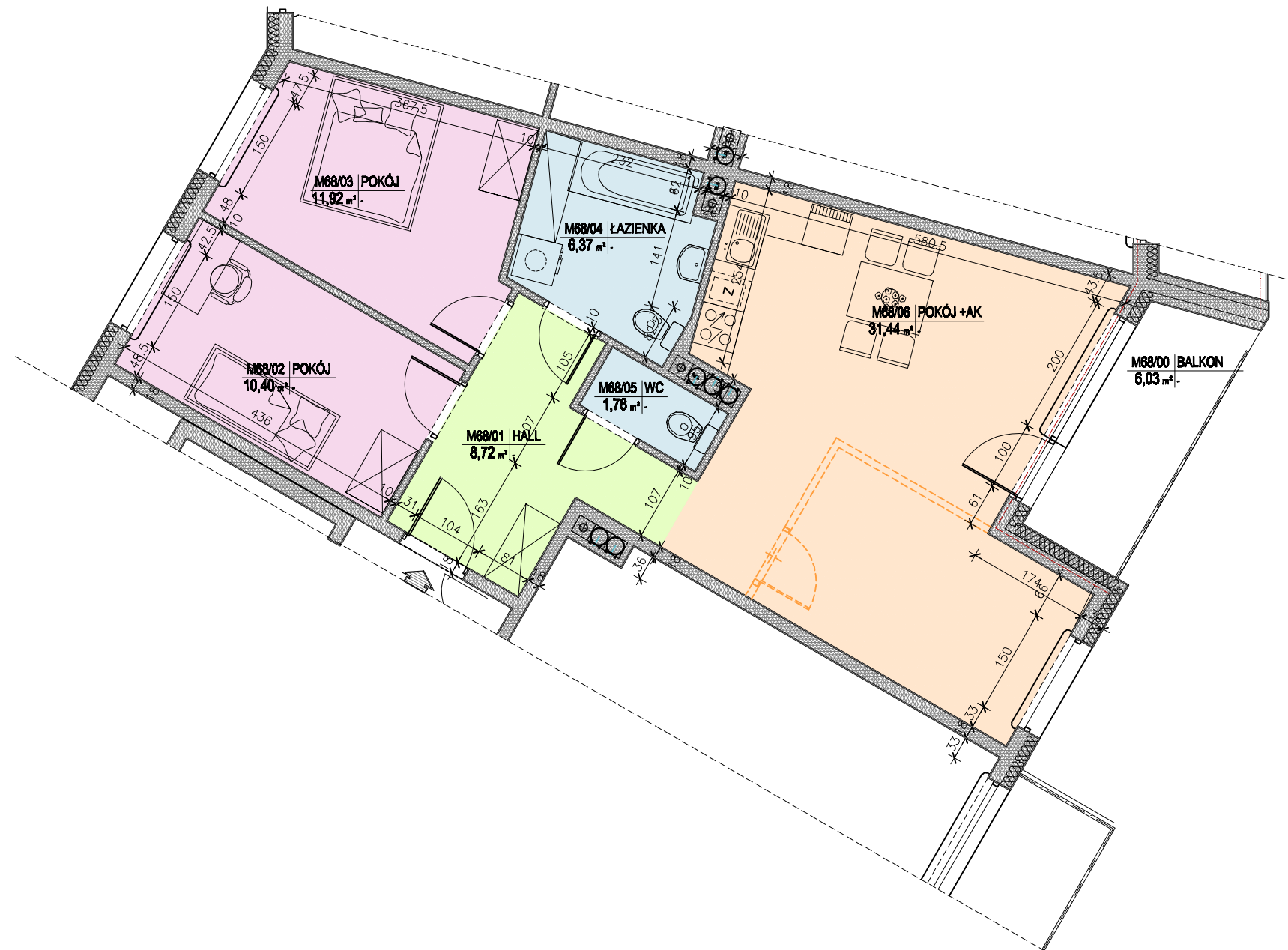
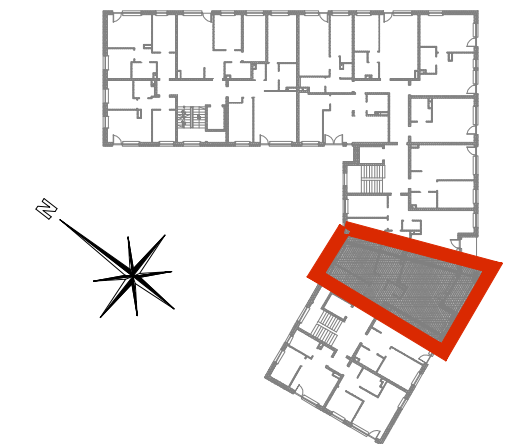
INWESTOR :

HSD
inwestycje

Budynek mieszkalny wielorodzinny wraz
z garażem podziemnym
ul. Siemienowicza, Kraków - Podgórze



LOKALIZACJA MIESZKANIA:
IV PIĘTRO



M68	3P+AK	BALKON
	70,61 m²	6,03 m²

IV PIĘTRO LOKAL MIESZKALNY M68

nr pom.	nazwa pomieszczenia	pow. wg normy PN-ISO 9836:1997 m ²
1	Hall	8,72
2	Pokój	10,40
3	Pokój	11,92
4	Łazienka	6,37
5	wc	1,76
6	Pokój + Aneks Kuch.	31,44
	RAZEM	70.61
	balkon	6.03

Uwaga:
Aranżacja mieszkania przedstawiona na rysunku jest przykładowa.
Powierzchnie pomieszczeń mogą ulec zmianie.
Przedstawione plany nie stanowią oferty handlowej w rozumieniu Prawa Cywilnego.
Ostateczne wymiary zostaną podane w dokumentacji powykonawczej.

0 1m 2m 4m 8m