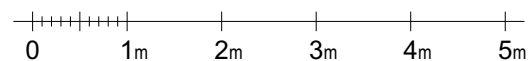
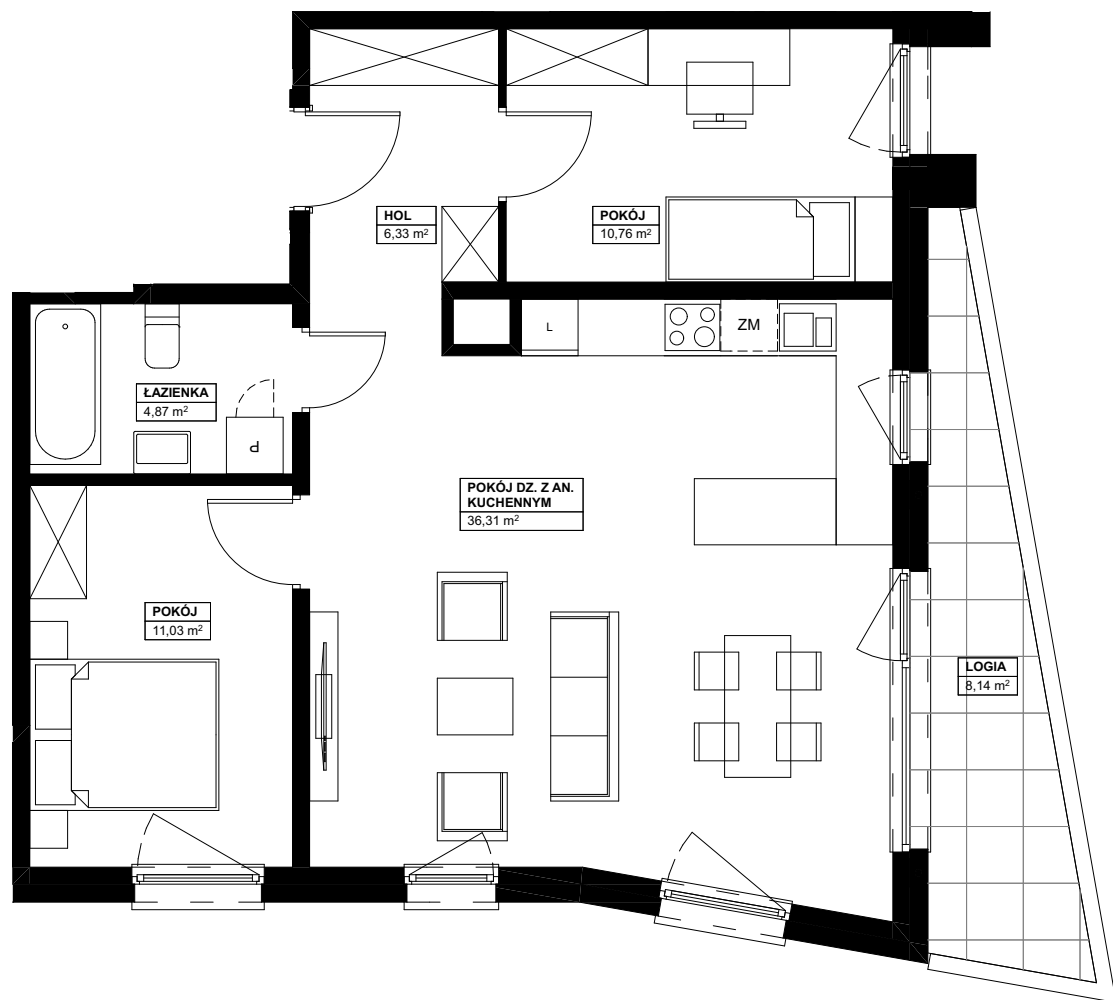


# SOKOŁÓWKA



NUMER LOKALU	D.2.6
POWIERZCHNIA	69,30 m <sup>2</sup>
LICZBA POKOI	3
PIĘTRO	2



INWESTOR:  
SGI Sokółówka sp. z o.o.  
Rondo ONZ 1  
00-124 Warszawa  
[www.sgi.pl](http://www.sgi.pl)

Niniejsza Karta Lokalu (w tym widniejące na niej dane oraz rysunki) ma wyłącznie charakter informacyjny i marketingowy. Informacje zawarte na niniejszej Karcie Lokalu, nie są prawnie wiążące i nie stanowią oferty handlowej w rozumieniu art. 66 § 1 Kodeksu cywilnego, jak również nie stanowią oferty w postaci elektronicznej w rozumieniu art. 66 § 1 Kodeksu cywilnego.