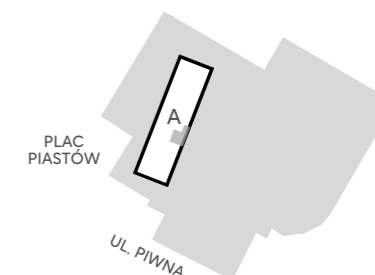
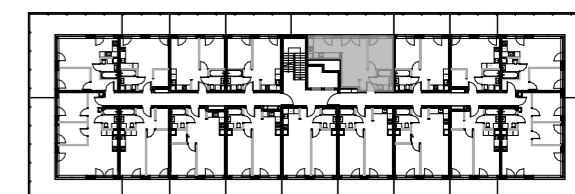
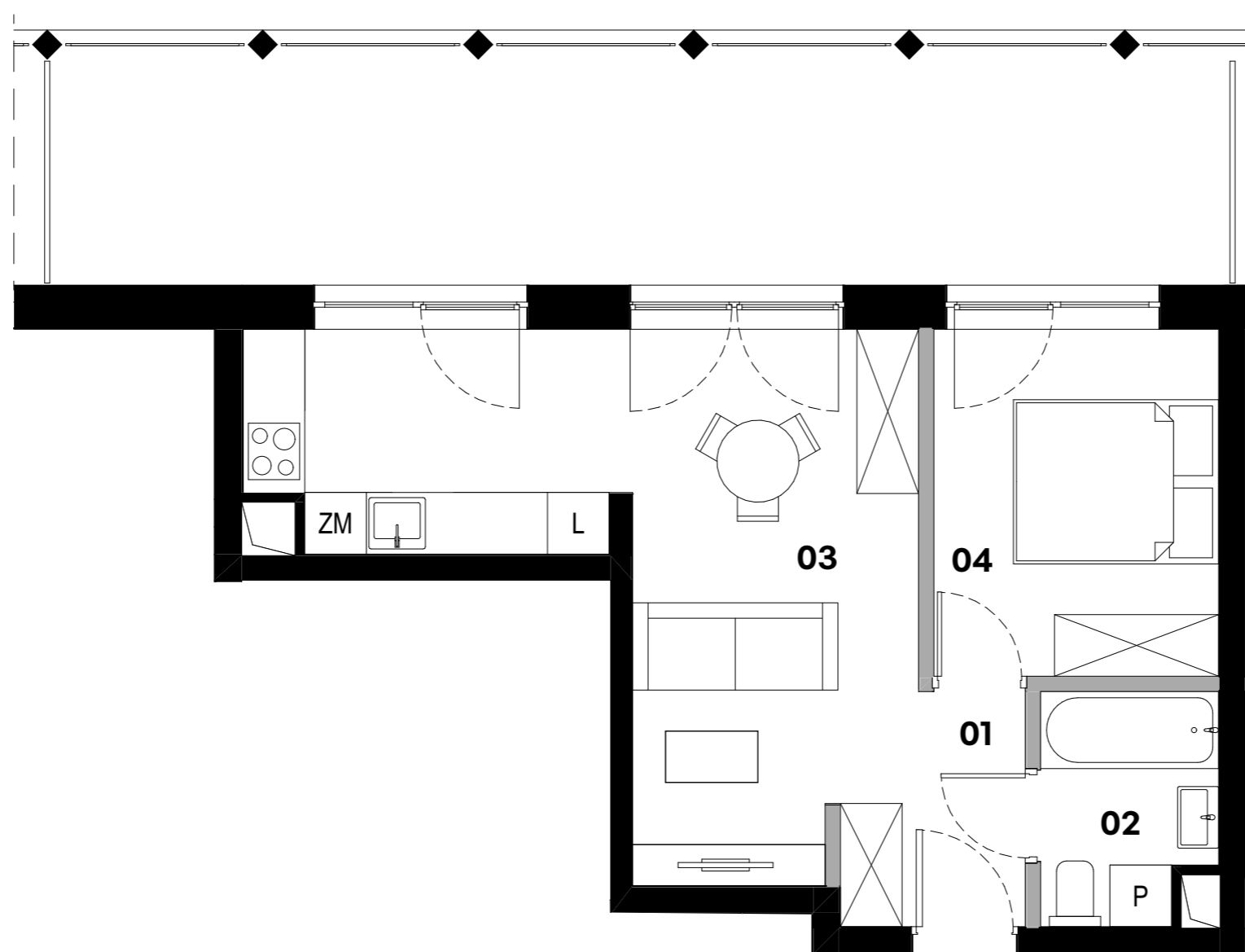


# A.18

Powierzchnia dla rozliczenia ceny **39,96 m<sup>2</sup>**

Powierzchnia użytkowa **38,55 m<sup>2</sup>**

01 Przedpokój	3,29 m <sup>2</sup>
02 Łazienka	3,70 m <sup>2</sup>
03 Salon z aneksem kuchennym	22,18 m <sup>2</sup>
04 Sypialnia	9,38 m <sup>2</sup>
<b>Powierzchnia pod ściankami</b>	<b>1,41 m<sup>2</sup></b>
Taras	26,79 m <sup>2</sup>



POKOJE

**2**

PIĘTRO

**2**



■ ściany działowe



Powierzchnie pomieszczeń zgodnie z Polską Normą PN-ISO 9836: 2022-07.  
Niniejsza karta katalogowa przedstawia przykładową aranżację mieszkania.

**Biuro sprzedaży mieszkań**

**Parking przy Gliwickim Centrum  
Handlowym, wejście od  
ul. Dworcowej, 44-110 Gliwice**

**+48 600 700 603  
www.browarhugoscobel.pl**