

VILLA JAŚKOWA DOLINA

by **CORDIA**

budynek nr **5**
mieszkanie nr **29**
piętro **4**
liczba pokoi **3**

ZESTAWIENIE POWIERZCHNI

SALON Z ANEKSEM	25.11 m ²
POKÓJ	15.10 m ²
POKÓJ	9.71 m ²
ŁAZIENKA	4.54 m ²
TOALETA	2.05 m ²
HOL	4.29 m ²

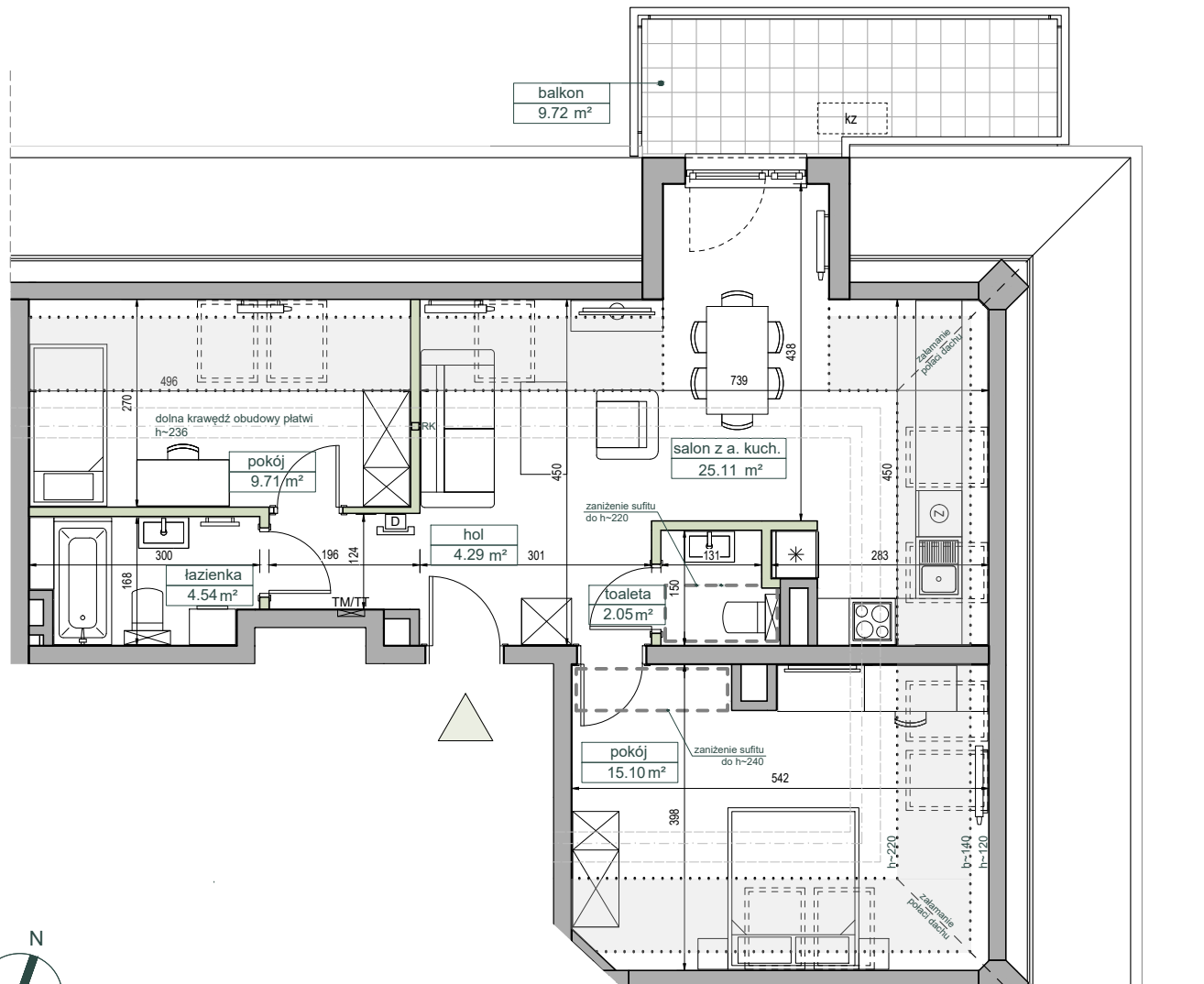
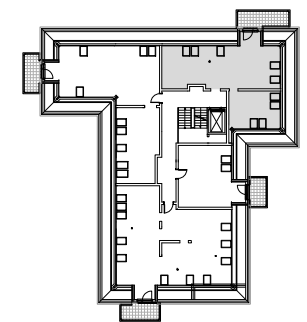
POW. UŻYTKOWA 60.80 m²

POW. PRZEGRÓD 1.96 m²

POW. ROZLICZENIOWA 62.76 m²

BALKON 9.72 m²

POŁOŻENIE NA KONDYGNACJI



0 1 2 3 4 5m

Ściany możliwe do rearanżacji

Ściany niedemontowalne

TM/TT tablica mieszkaniowa,
teletechniczna
KZ możliwa lokalizacja jednostki
zewnętrznej klimatyzacji
wideodomofon



wideodomofon

wideodomofon

wideodomofon

wideodomofon

wideodomofon

wideodomofon

wideodomofon

wideodomofon

wideodomofon

wideodomofon

wideodomofon

wideodomofon

wideodomofon



okno połaciowe



sufit w skosie



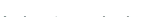
obniżenie sufitu



obniżenie sufitu



obniżenie sufitu



obniżenie sufitu



obniżenie sufitu



obniżenie sufitu



obniżenie sufitu



obniżenie sufitu



obniżenie sufitu



obniżenie sufitu



obniżenie sufitu



obniżenie sufitu

DEWELOPER

CORDIA

www.cordiapolska.pl

PROJEKTANT

MS | 15

www.ms15.pl

Karta ma jedynie znaczenie poglądowe i przedstawia przykładową aranżację lokalu, mogą wystąpić różnice wymiarów i usytuowania elementów powstałe w trakcie realizacji prac budowlanych. Wymiary pomieszczeń, lokalizację przyborów sanitarnych, rozmieszczenie punktów instalacyjnych itp. podano zgodnie z projektem wykonawczym. Powierzchnia użytkowa lokalu jest określona na podstawie Rozporządzenia Ministra Transportu, Budownictwa i Gospodarki Morskiej z dnia 25 kwietnia 2012 r. w sprawie szczegółowego zakresu i formy projektu budowlanego, zgodnie z zasadami zawartymi w polskiej normie PN-ISO 9836:1997. Powierzchnia użytkowa lokalu jest obliczana w metrach kwadratowych z dokładnością do dwóch miejsc po przecinku. Powierzchnia rozliczeniowa została wyliczona zgodnie z zasadami szczegółowo opisanymi w umowie deweloperskiej/przedwstępnej. Przedstawiona aranżacja i wykończenie mają charakter wyłącznie przykładowy, w szczególności jedynie przykładowe - i nie wchodzące w skład oferty oraz wykończenia zbywanego lokalu są elementy aranżacyjne (meble, AGD, elementy dekoracyjne, ozdoby itp.), jak również układ kolorów i sposób malowania. Podane na karcie wymiary pomieszczeń są poglądowe, wskazano je zgodnie z projektem wykonawczym (bez uwzględnienia grubości tynków), w świetle pionowych przegród (ścian) w stanie surowym. Karta nie stanowi publicznego zapewnienia Dewelopera co do właściwości lokalu.