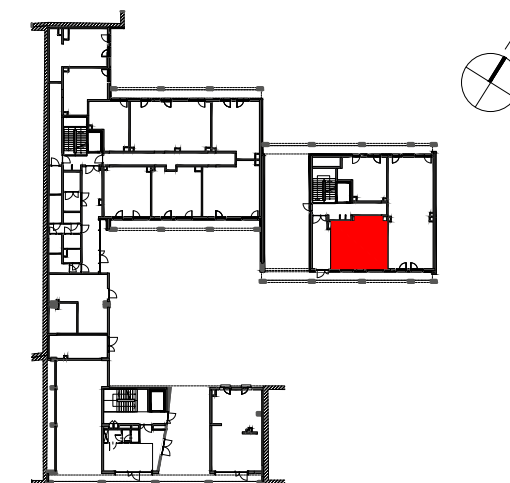




**STALOWA**  
FORM 43.45

**Mieszkanie**  
**2 - pokojowe**  
**z aneksem**  
**kuchennym**

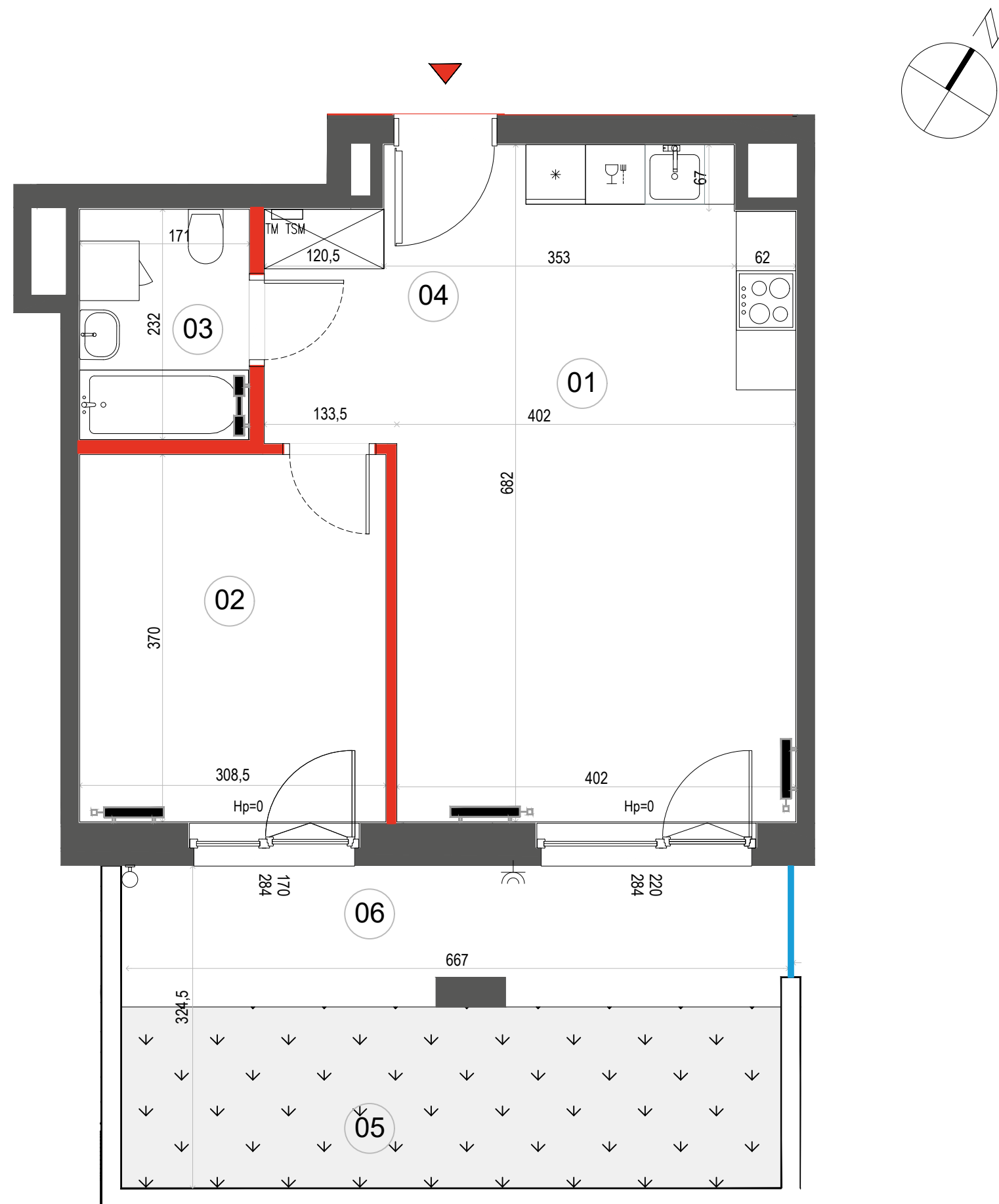
45.63 m<sup>2</sup>  
Klatka 3  
M.085



PIĘTRO P 1 2 3 4 5

1	SALON Z ANEKSEM	24.61m <sup>2</sup>
2	SYPIALNIA	11.42m <sup>2</sup>
3	ŁAZIENKA	3.97m <sup>2</sup>
4	HOL	5.63m <sup>2</sup>
<b>POWIERZCHNIA UŻYTKOWA</b>		<b>45.63m<sup>2</sup></b>
5	OGRÓDEK	12.14m <sup>2</sup>
6	TARAS	9.31m <sup>2</sup>

**i** Wysokość mieszkania = ok. 354cm  
Wysokość przegrody tarasowej = ok. 360 cm  
Wysokość wydzielenia ogródka = ok. 60 cm  
Powierzchnie liczone wg normy ISO 9836:2015



	ŚCIANA ROZBIERALNA		PRZEGRODA TARASOWA
	GRZEJNIK C.O.		PRZEGRODA TARASOWA
	ROZDZIELNICA MIESZKANIOWA		PRZEGRODA TARASOWA
	GNIAZDO ZEWNĘTRZNE		PRZEGRODA TARASOWA
	WYDZIELENIE OGRÓDKA		PRZEGRODA TARASOWA
	ZAWÓR DO PODLEWANIA		PRZEGRODA TARASOWA

Wymiary oraz instalacje wyrysowano na podstawie projektu wykonawczego  
Lokalizację przyborów sanitarnych, rozmieszczenie punktów oświetleniowych, itp. podano zgodnie z projektem wykonawczym.  
Mogą wystąpić niewielkie różnice wymiarów i usytuowania elementów powstałe w trakcie realizacji prac budowlanych  
Ostateczna powierzchnia zostanie obliczona na podstawie pomiaru powykonawczego zgodnie z normą PN-ISO 9836:2015  
Aranżacja mieszkania (tj. meble, wyposażenie kuchni i łazienek oraz sanitariaty) ma charakter poglądowy.  
W miejscu wyjścia na taras/loggię/balkon możliwa różnica poziomów. Podane wymiary okna odpowiadają wymiarom ramy okiennej

**Dantex**

Biurow sprzedaży:  
ul. 11 Listopada 36/38  
03-436 Warszawa

email: stalowa@dantex.pl  
telefon: (22) 123 75 91