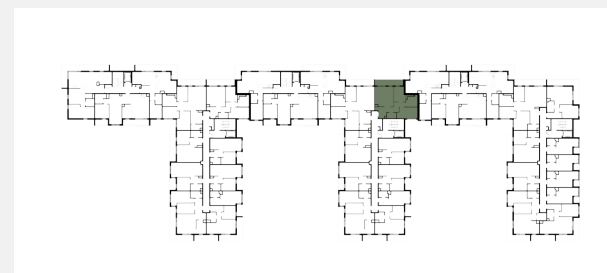


# KARTA LOKALU

## S4.3.02



OGRODY  JULIANÓW



**Powierzchnia użytkowa** **69,60 m<sup>2</sup>**

Piętro	<b>3</b>
1. Hall	<b>13,27 m<sup>2</sup></b>
2. Łazienka	<b>3,30 m<sup>2</sup></b>
3. Salon	<b>18,42 m<sup>2</sup></b>
4. Aneks Kuchenny	<b>4,53 m<sup>2</sup></b>
5. Sypialnia	<b>9,95 m<sup>2</sup></b>
6. Łazienka	<b>6,97 m<sup>2</sup></b>
7. Sypialnia	<b>13,16 m<sup>2</sup></b>
8. Loggia	<b>Tak</b>
<b>Razem</b>	<b>69,60 m<sup>2</sup></b>

● Ściany konstrukcyjne

● Powierzchnia pod ściankami działowymi  
(nie płacisz za nią)

3,07 m<sup>2</sup>

Powierzchnia użytkowa lokalu określona została na podstawie Polskiej Normy PN-ISO 9836:2015. Na wszelkie zmiany należy uzyskać zgodę projektanta. Nie dopuszcza się zmian elewacji budynku. Nie dopuszcza się wkuwania podejść instalacyjnych w ściany międzylokalowe. Niniejsza karta lokalu ma charakter poglądowy i stanowi jedynie zaproszenie do zawarcia umowy, o której mowa w ART 71 KC.