

**lokal mieszkalny**  
karta informacyjna inwestycji



data sporządzenia karty 27.09.2021

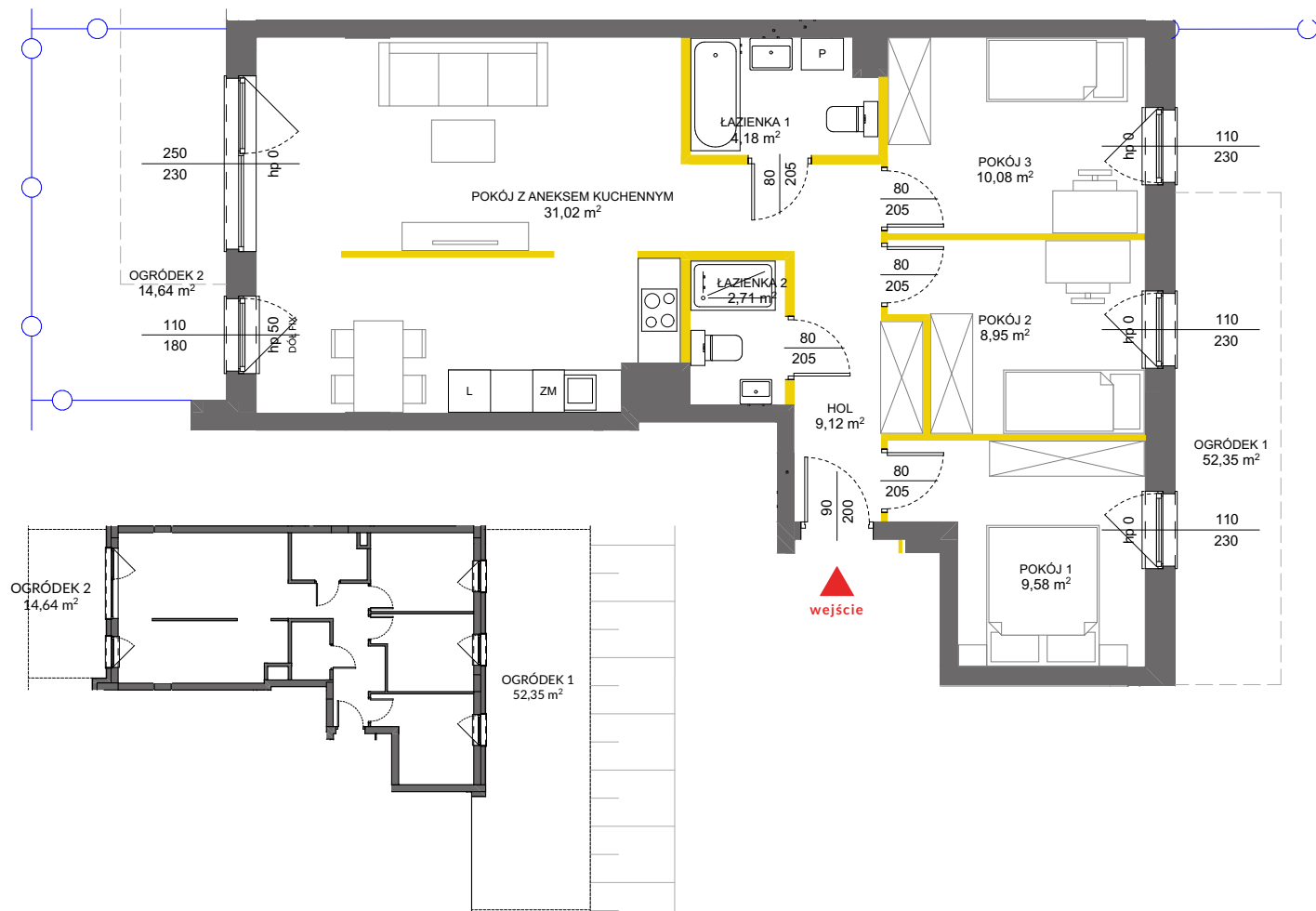
**LOKAL NR 32**

<b>PIĘTRO</b>	<b>0</b>
<b>POKOJE</b>	<b>4</b>
<b>KLATKA</b>	<b>2</b>
<b>POW. ROZLICZENIOWA</b>	<b>79,09 m<sup>2</sup></b>
<b>POW. UŻYTKOWA</b>	<b>75,64 m<sup>2</sup></b>

HOL	9,12 m <sup>2</sup>
POKÓJ Z ANEKSEM KUCHENNYM	31,02 m <sup>2</sup>
POKÓJ 1	9,58 m <sup>2</sup>
POKÓJ 2	8,95 m <sup>2</sup>
POKÓJ 3	10,08 m <sup>2</sup>
ŁAZIENKA 1	4,18 m <sup>2</sup>
ŁAZIENKA 2	2,71 m <sup>2</sup>

POWIERZCHNIA POD ŚCIANKAMI DZIAŁOWYMI	3,45 m <sup>2</sup>
--	---------------------

<b>OGRÓDEK LOKATORSKI 1</b>	<b>52,35 m<sup>2</sup></b>
<b>OGRÓDEK LOKATORSKI 2</b>	<b>14,64 m<sup>2</sup></b>



**LEGENDA:**

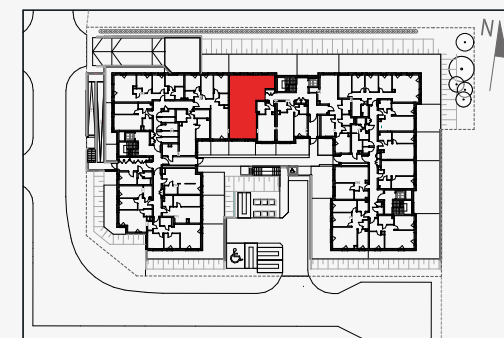
ścianki działowe

ścianki obudowy pionów instalacyjnych

DÓŁ FIX w polach przeszklonych o dolnej krawędzi poniżej 110 cm nad posadzką skrzydło stałe



**POŁOŻENIE LOKALU W BUDYNKU**



**MIESZKANIE POWTARZALNE:** brak

Adres inwestycji: Warszawa, ul. Mańkowska 2A

**BIURO SPRZEDAŻY**

☎ 22 113 95 15

Powierzchnia lokalu obliczona została zgodnie z Polską Normą PN-ISO 9836:2015-12, powołaną w rozporządzeniu Ministra Transportu, Budownictwa i Gospodarki Morskiej z dnia 11 września 2020 roku w sprawie szczegółowego zakresu i formy projektu budowlanego. Powierzchnia rozliczeniowa lokalu, uwzględniająca powierzchnię pod ściankami działowymi, służy do ustalenia ceny sprzedaży. Powierzchnia użytkowa lokalu służy do celów ewidencyjnych i wyczystoksięgowych. Instalacja wodna i kanalizacyjna doprowadzona do kuchni, łazienki i WC, zakończona korkami, nie schowana w ścianach. Rozprowadzenie instalacji pod przybory leży po stronie Nabywcy. Meble, biały montaż oraz drzwi wewnętrzne nie stanowią elementu wyposażenia lokalu. Deweloper zastrzega sobie możliwość wprowadzenia niewielkich zmian w dalszym etapie inwestycji. Przedstawiona aranżacja lokalu jest przykładowa.