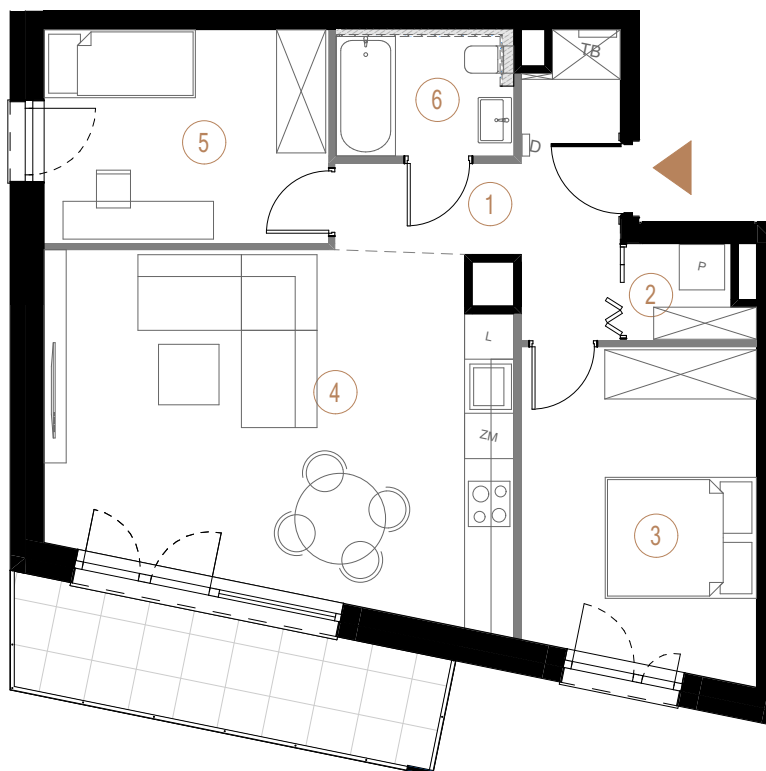


budynek A piętro 1 powierzchnia mieszkania 64,93 m² liczba pokoi 3



Ściany działowe Ściany nośne

1	przedpokój	8,06
2	pralnia	1,92
3	pokój 1	13,02
4	salon + aneks kuchenny	27,36
5	pokój 2	10,65
6	łazienka	3,92
		64,93 m ²
balkon		9,08

