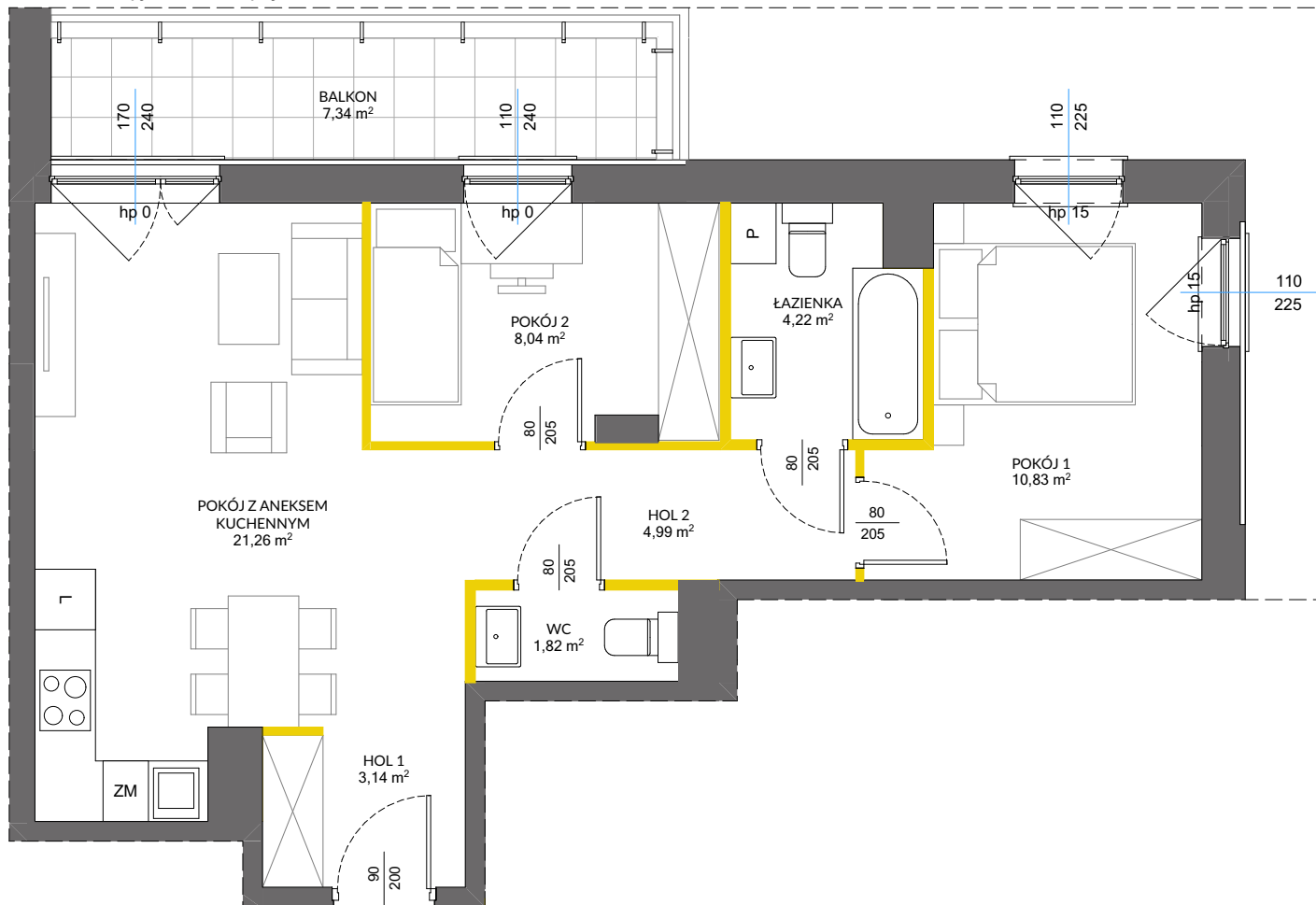


lokal mieszkalny
karta informacyjna inwestycji



LEGENDA:

wejście

- ścianki działowe nadające się do demontażu
- ścianki obudowy pionów instalacyjnych



MIASTECZKO NOVA
OCHOTA 6

data sporządzenia karty 17.02.2021

LOKAL NR 52

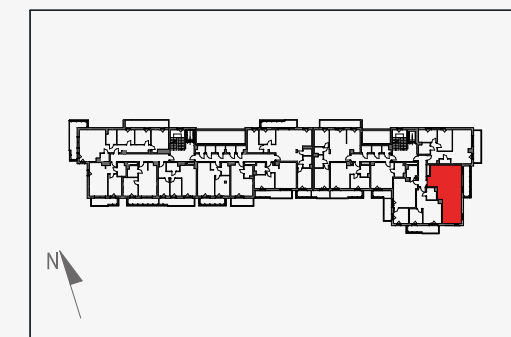
PIĘTRO	1
POW. UŻYTKOWA	55,83 m ²
POKOJE	3
KLATKA	2

HOL 1	3,14 m ²
HOL 2	4,99 m ²
POKÓJ Z ANEKSEM KUCHENNYM	21,26 m ²
POKÓJ 1	10,83 m ²
POKÓJ 2	8,04 m ²
ŁAZIENKA	4,22 m ²
WC	1,82 m ²

BALKON 7,34 m²

POWIERZCHNIA POD ŚCIANKAMI
DZIAŁOWYMI NADAJĄCYMI SIĘ
DO DEMONTAŻU 1,53 m²

POŁOŻENIE LOKALU W BUDYNKU



MIESZKANIE POWTARZALNE: 59, 66, 73

Adres inwestycji: Warszawa, ul. Łopuszańska 53A

BIURO SPRZEDAŻY

☎ 22 228 66 80



Na podstawie art. 26 ustawy z dnia 13 lutego 2020 roku o zmianie ustawy - Prawo budowlane oraz niektórych innych ustaw, dokumentacja projektowa została sporządzona w oparciu o przepisy w brzmieniu obowiązującym do dnia 19 września 2020 roku, w konsekwencji czego pomiar powierzchni dokonany został według Polskiej Normy PN-ISO 9836:1997. Powierzchnię użytkową wskazano w stanie wykończonym, z uwzględnieniem tynków. Wymiary liniowe pomieszczeń podano w ścianach bez tynków. Do powierzchni użytkowej wlicza się powierzchnię pod ścianami działowymi nadającymi się do demontażu. Instalacja wodna i kanalizacyjna doprowadzona do kuchni, łazienki i WC, zakończona korkami, nie schowana w ścianach. Rozprowadzenie instalacji pod przybory leży po stronie nabywcy. Meble, biały montaż oraz drzwi wewnętrzne nie stanowią elementu wyposażenia lokalu. Deweloper zastrzega sobie możliwość wprowadzenia niewielkich zmian w dalszym etapie inwestycji. Aranżacja lokalu przedstawiona na rysunku jest przykładowa.