

lokal mieszkalny

karta informacyjna inwestycji



NEO

NOVA OCHOTA

data sporządzenia karty 23.04.2024

LOKAL NR 4

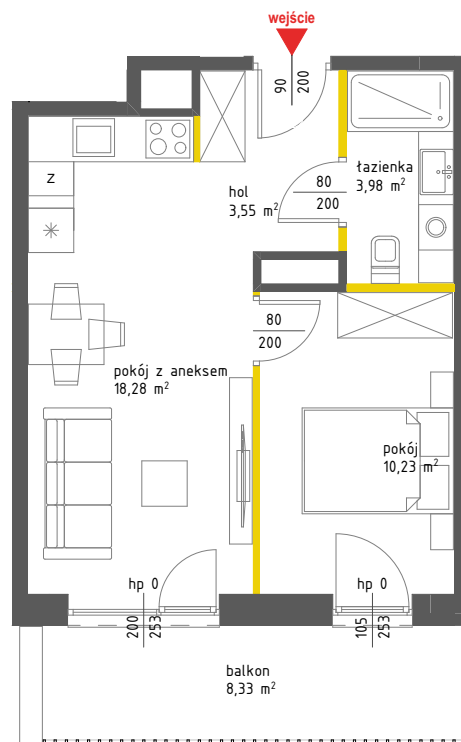
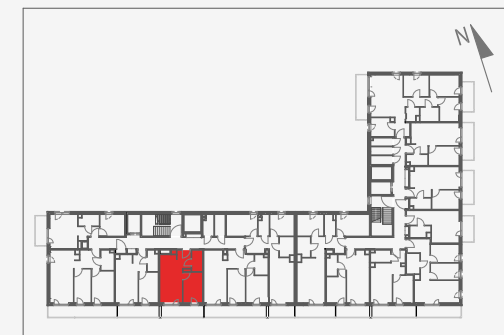
PIĘTRO	1
POKOJE	2
KLATKA	A
POWIERZCHNIA ROZLICZENIOWA	36,80 m ²
POWIERZCHNIA UŻYTKOWA	36,04 m ²

hol	3,55 m ²
pokój z aneksem	18,28 m ²
pokój	10,23 m ²
łazienka	3,98 m ²

POWIERZCHNIA POD ŚCIANKAMI
DZIAŁOWYMI 0,76 m²

balkon 8,33 m²

POŁOŻENIE LOKALU W BUDYNKU



LEGENDA

- ściany działowe nadające się do demontażu
- ściany i obudowy pionów instalacyjnych

Występujące typy balustrad balkonowych:

- balustrada zewnętrzna- tralki
- balustrada zewnętrzna- płyta HPL
- balustrada zewnętrzna- panel szklany

*wysokość balustrady min. 110 cm od wykończonej posadzki



szklana zabudowa balkonu
(pokazano schemat otwarcia)



przegroda balkonowa wykonana
z płyty HPL



ŁOPUSZAŃSKA 235

Powierzchnia lokalu obliczona została zgodnie z Polską Normą PN-ISO 9836:2015-12, powołaną w rozporządzeniu Ministra Transportu, Budownictwa i Gospodarki Morskiej z dnia 11 września 2020 roku w sprawie szczegółowego zakresu i formy projektu budowlanego. Powierzchnia rozliczeniowa lokalu, uwzględniająca powierzchnię pod ściankami działowymi, służy do ustalenia ceny sprzedaży. Powierzchnia użytkowa lokalu służy do celów ewidencyjnych i wycenstoksięgowych. Instalacja wodna i kanalizacyjna doprowadzona do kuchni, łazienki i WC, zakończona korkami, nie schowana w ścianach. Rozprowadzenie instalacji pod przybory leży po stronie Nabywcy. Meble, biały montaż oraz drzwi wewnętrzne nie stanowią elementu wyposażenia lokalu. Deweloper zastrzega sobie możliwość wprowadzenia niewielkich zmian w dalszym etapie inwestycji. Przedstawiona aranżacja lokalu jest przykładowa. Wymiary okienne podane są w świetle muru od strony elewacji.

Adres inwestycji: Warszawa, ul. Łopuszańska 36A

BIURO SPRZEDAŻY

☎ 22 228 66 80