

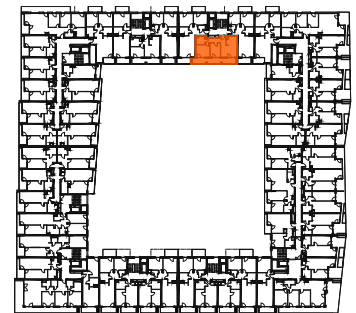
Mieszkanie 266

3 pokoje z aneksem

klatka	H
nr lokalu	266
piętro	4
kondygnacja	5
loggia	15.89 m ²

oznaczenia pomieszczeń

01.	przedpokój	7.75 m ²
02.	salon z aneksem	20.49 m ²
03.	pokój	9.20 m ²
04.	pokój	12.15 m ²
05.	łazienka	4.77 m ²



Budynek B

pow. użytkowa 54.36 m²

ściany działowe nadające się do demontażu
 konstrukcja i szachty instalacyjne

Powierzchnia użytkowa lokalu wyliczona zgodnie z normą PN-ISO 9836:2022-07. Szczegółowe zasady ustalenia powierzchni lokalu po jego wybudowaniu określa umowa deweloperska. Karta katalogowa jest załącznikiem do umowy deweloperskiej. Powierzchnia lokalu może ulec zmianom w przypadkach określonych umową deweloperską. Aranżacja ma charakter przykładowy, umeblowanie nie stanowi wyposażenia lokalu.

PROFBUD biuro@profbud.info
tel. 605 606 606

MA MąkaSojka