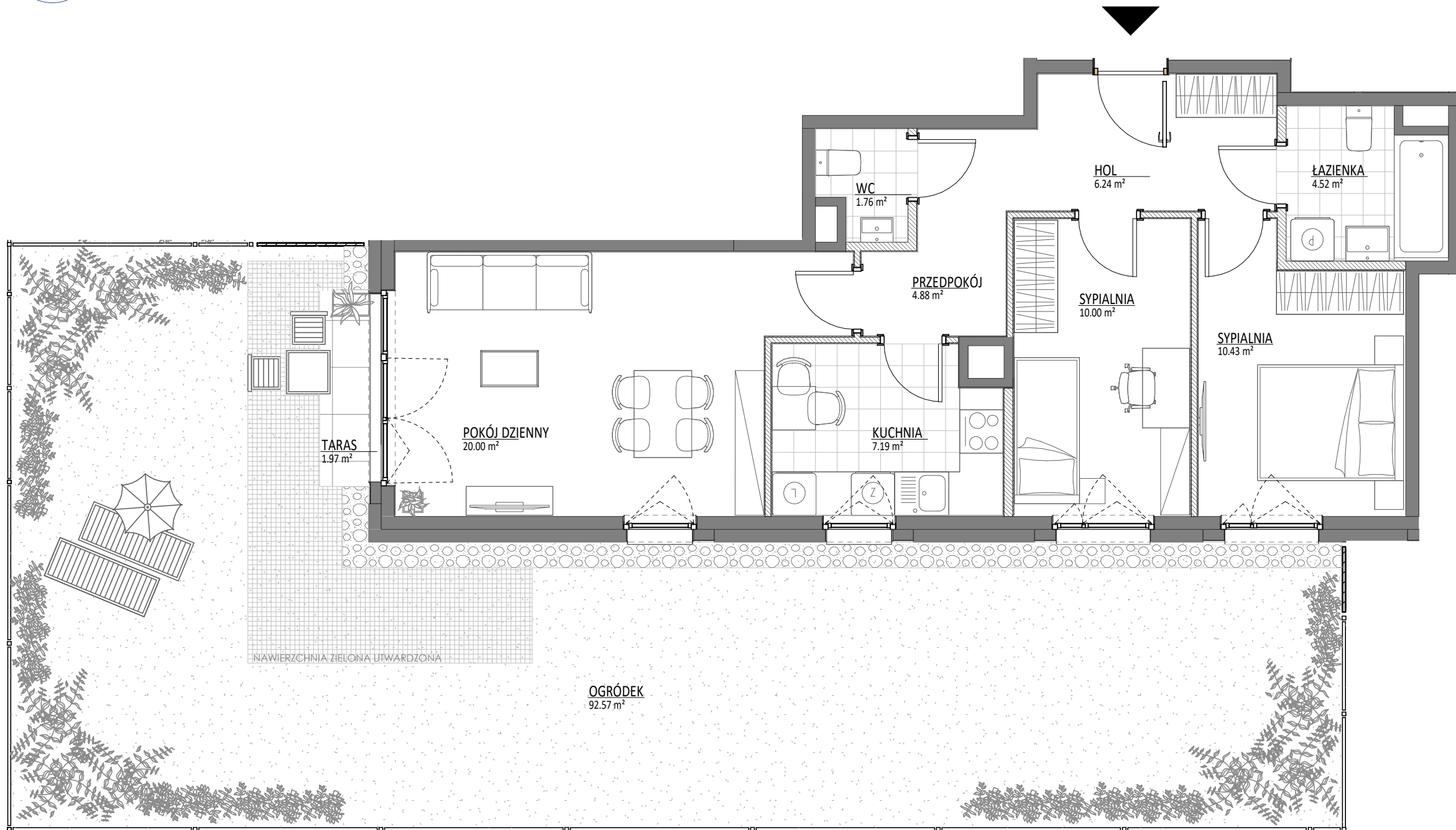


MIESZKANIE NR 29 • 3 POKOJE • 67.88 m²



spravvia

SPRAVIA VIA FAMILIA SP. Z O.O.
www.viafamilia.pl

via
Familia

via
Familia

Warszawa
ul. Familijna
Dzielnica Białołęka

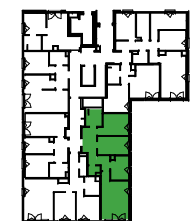
DANE LOKALU:

LOKAL NR	LICZBA POKOI	POW. SPRZEDAŻOWA
29	3	67.88 m ²
BUDYNEK NR	KLATKA NR	PIĘTRO
B	1	0

ZESTAWIENIE POWIERZCHNI

POKÓJ DZIENNY	20.00 m ²
KUCHNIA	7.19 m ²
SYPIALNIA	10.43 m ²
SYPIALNIA	10.00 m ²
ŁAZIENKA	4.52 m ²
WC	1.76 m ²
PRZEDPOKÓJ	4.88 m ²
HOL	6.24 m ²
Powierzchnia użytkowa	65.02 m²
Powierzchnia zajęta przez elementy nadające się do usunięcia lub innej aranżacji, w tym ścianki działowe nie będące elementem konstrukcji i nie zawierające szachtów instalacyjnych	2.86 m ²
OGRÓDEK	92.57 m ²
TARAS	1.97 m ²

POŁOŻENIE MIESZKANIA W BUDYNKU



WARTOŚĆ
BRUTTO (PLN):

PROJEKTANT

90 ARCHITEKCI

- Aranżacja lokalu mieszkalnego przedstawiona na rzucie jest przykładowa.
- Powierzchnia sprzedażowa stanowi sumę powierzchni użytkowej lokalu oraz powierzchni lokalu zajętej przez elementy nadające się do usunięcia lub innej aranżacji, w tym ścianki działowe nie będące elementem konstrukcji i nie zawierające szachtów instalacyjnych.
- Powierzchnia użytkowa lokalu określona jest na podstawie Rozporządzenia Ministra Rozwoju z dnia 11 września 2020 r. w sprawie szczegółowego zakresu i formy projektu budowlanego oraz uwzględnienia treści Polskiej Normy PN-ISO 9836:2022-07.
- Niniejsza karta katalogowa opracowana została na podstawie projektu budowlanego. W toku dalszego projektowania, budowy lub zmian lokatorskich, mogą nastąpić zmiany w stosunku do informacji zawartych na karcie katalogowej, w szczególności w zakresie: powierzchni sprzedażowej, powierzchni użytkowej, układu pomieszczeń oraz usytuowania elementów nadających się do usunięcia lub innej aranżacji, takich jak np. ścianki działowe.
- Informacje na karcie nie stanowią oferty handlowej w rozumieniu art. 66 kodeksu cywilnego.

0 1 2 3 4 5 m