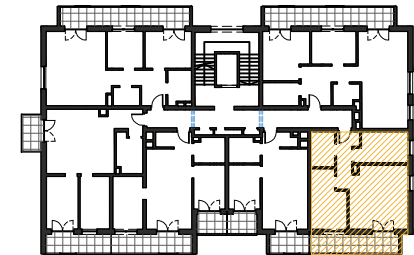


# wełnowe apartamenty

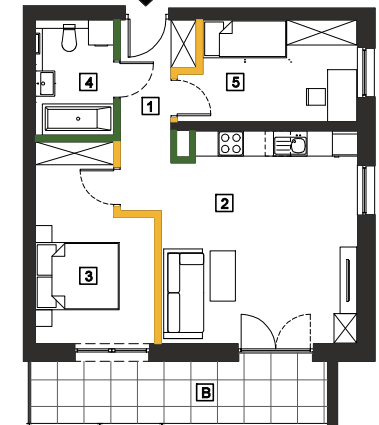
mieszkanie **B20** powierzchnia **57,05m<sup>2</sup>** kondygnacja **piętro +3**



Schemat kondygnacji +3



Rzut w skali 1:180



Piętro +3		Mieszkanie B20
1.	Przedpokój	6,05 m <sup>2</sup>
2.	Salon z aneksem kuch.	22,96 m <sup>2</sup>
3.	Sypialnia	11,93 m <sup>2</sup>
4.	Łazienka	5,14 m <sup>2</sup>
5.	Pokój	9,65 m <sup>2</sup>
Suma powierzchni aranżacji		55,73 m <sup>2</sup>
B	Balkon	10,45 m <sup>2</sup>
Powierzchnia ścian działawych do demontażu		1,32 m <sup>2</sup>
Maksymalna powierzchnia użytkowa		57,05 m <sup>2</sup>



Antrans Invest Sp. z o.o.  
32 - 300 Olkusz,  
ul. Wspólna 1C  
www.antransinvest.pl

1. Wymiary balkonów, lokalizację przyborów sanitarnych i inne podano na podstawie projektu budowlanego. W toku budowy mogą wystąpić różnice w stosunku do stanu wynikającego z projektu, wynikające ze specyfikacji prac budowlanych.  
2. Przedstawiona aranżacja lokalu jest przykładowa, rysunki w tym zakresie mają charakter poglądowy oraz informacyjny i nie stanowią oferty w rozumieniu Kodeksu Cywilnego.  
3. Powierzchnia użytkowa lokali oraz pomieszczeń określana jest na podstawie rozporządzenia Ministra Transportu, Budownictwa i Gospodarki Morskiej z dnia 25.04.2012r. w sprawie szczegółowego zakresu i formy projektu budowlanego oraz przy uwzględnieniu treści Polskiej Normy PN-ISO 9836.  
Powierzchnia użytkowa uwzględnia powierzchnię elementów nadających się do demontażu i rozbiórki (rury, kanały, ścianki działawych), nie uwzględnia powierzchni otworów drzwi i okien oraz elementach zamykających.