



## ZESPÓŁ ZABUDOWY MIESZKANIOWEJ WIELORODZINNEJ

ul. Telefoniczna 15/17 Łódź

działki nr 52/8; 52/10; 52/13; 52/14; 52/16; 52/19; 52/20; 52/21

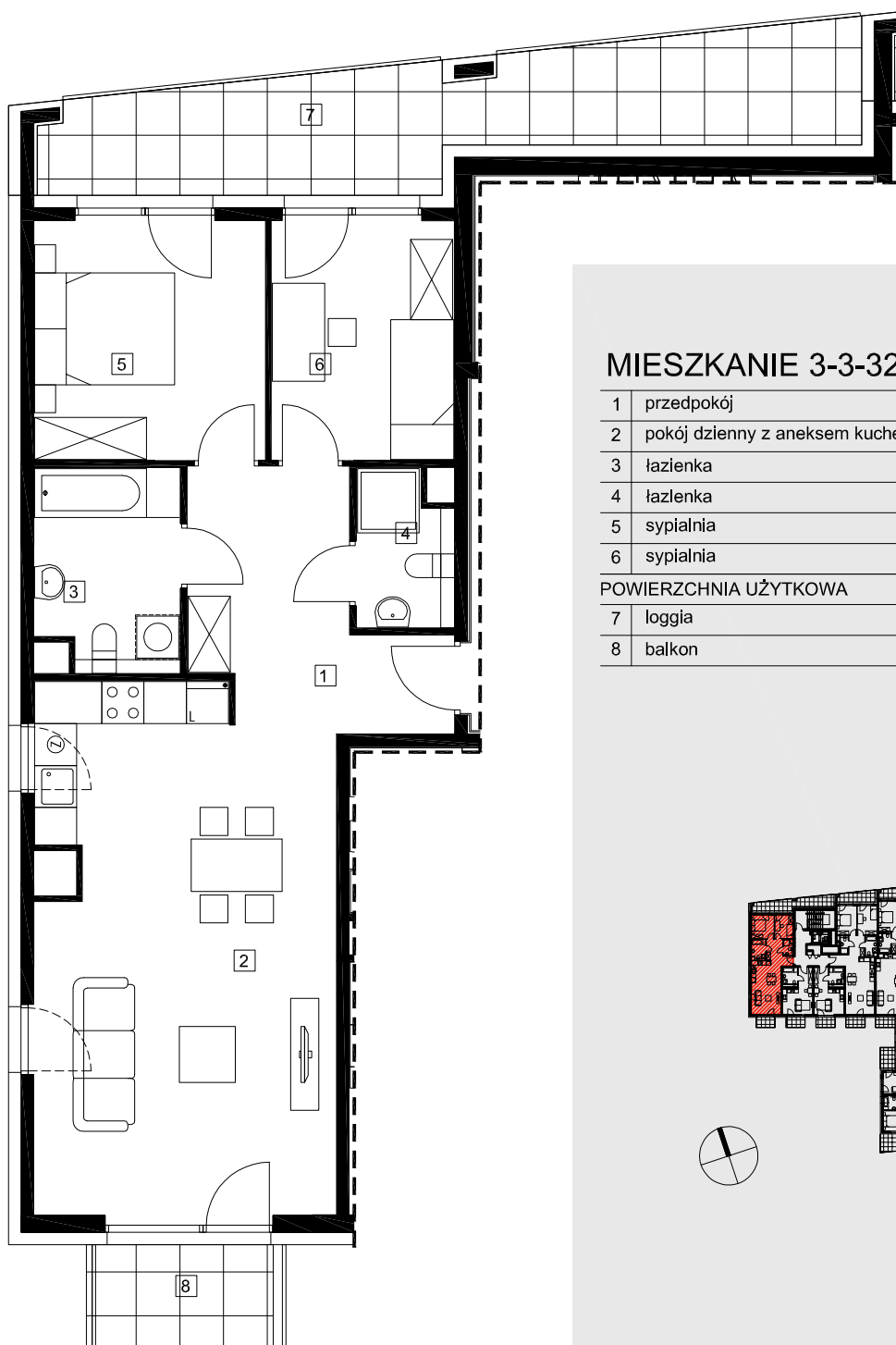
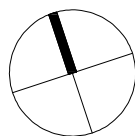
[www.atalaura.pl](http://www.atalaura.pl)

e-mail: [bsmlodz@atal.pl](mailto:bsmlodz@atal.pl)

telefon: (+48) 42 632 23 43



ATAL S.A. Biuro Sprzedaży Mieszkań, 91-002 Łódź, ul. Drewnowska 43A, lok. LB1



### MIESZKANIE 3-3-32

III PIĘTRO

1	przedpokój	10,19 m <sup>2</sup>
2	pokój dzienny z aneksem kuchennym	31,30 m <sup>2</sup>
3	łazienka	5,71 m <sup>2</sup>
4	łazienka	2,83 m <sup>2</sup>
5	sypialnia	11,27 m <sup>2</sup>
6	sypialnia	8,91 m <sup>2</sup>
<b>POWIERZCHNIA UŻYTKOWA</b>		<b>70,21 m<sup>2</sup></b>
7	loggia	18,24 m <sup>2</sup>
8	balkon	3,87 m <sup>2</sup>



SKALA 1:100

1. Wymiary pomieszczeń, lokalizację przyborów sanitarnych i inne podano na podstawie projektu budowlanego. Podczas budowy mogą wystąpić różnice w stosunku do stanu wynikającego z projektu, właściwe dla specyfiki prac budowlanych.
2. Powierzchnia jest obliczona w świetle pionowych przegród w stanie wykończonym, przy uwzględnieniu tynków i okładzin o grubości 1,5cm, na poziomie podłogi oraz bez uwzględnienia listew przypodłogowych, progów itp. Wymiary są podane w stanie bez wykończenia.
3. Powierzchnia użytkowa lokali określona jest na podstawie rozporządzenia Ministra Rozwoju w sprawie szczegółowego zakresu i formy projektu budowlanego z dnia 11 września 2020 r. oraz przy uwzględnieniu treści Polskiej Normy PN-ISO 9836:2015.