

A.6.3 | 3 pokoje | 78.56 m²

www.lesnasonata.pl | tel. +58 500 85 75

LEŚNA sonata

by **CORDIA**

KARTA LOKALU MIESZKALNEGO

MIESZKANIE **A.6.3**
PIĘTRO **6**
ILOŚĆ POKOI **3**

ZESTAWIENIE POWIERZCHNI

KORYTARZ	7,80 m ²
WC	2,22 m ²
SALON + ANEKS KUCH.	36,22 m ²
POKÓJ	10,86 m ²
POKÓJ	13,65 m ²
ŁAZIENKA	4,67 m ²

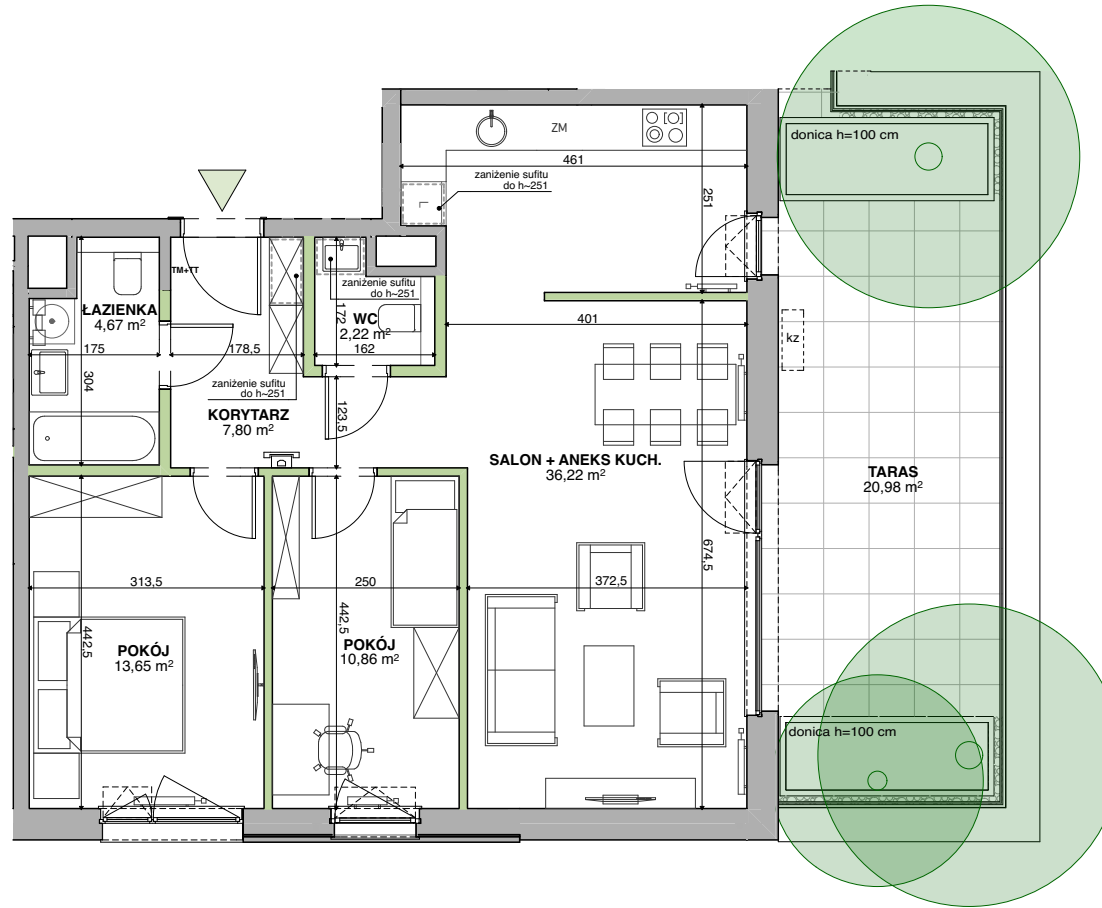
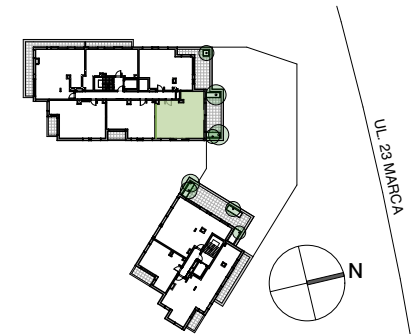
POW. UŻYTKOWA 75,42 m²

POW. PRZEGRÓD 3,14 m²

POW. ROZLICZENIOWA 78,56 m²

TARAS 20,98 m²

POŁOŻENIE NA KONDYGNACJI



SCIANY MOŻLIWE DO REARANŻACJI

SCIANY NIEDEMONTOWALNE

DONICA WYPEŁNIONA ZASYPKĄ Z NASADZENIAMI DRZEW
część nieruchomości wspólnej

OBNIŻENIE SUFITU

BALUSTRADA

LOKALIZACJA WIDEODOMOFONU

TM+TT TABLICA MIESZKANIOWA + TELETECHNICZNA

MOŻLIWA LOKALIZACJA ZEWN. JEDNOSTKI KLIMATYZACJI

DEWELOPER

CORDIA

www.cordiapolska.pl

PROJEKTANT

WOLSKI
architekci

www.wolskiarchitekci.pl

Karta ma jedynie znaczenie poglądowe i przedstawia przykładową aranżacją lokalu. mogą wystąpić różnice wymiarów i usytuowania elementów powstałe w trakcie realizacji prac budowlanych. Wymiary pomieszczeń, lokalizację przyborów sanitarnych, rozmieszczenie punktów instalacyjnych itp. podano zgodnie z projektem wykonawczym. Powierzchnia użytkowa lokalu jest określona na podstawie Rozporządzenia Ministra Transportu, Budownictwa i Gospodarki Morskiej z dnia 25 kwietnia 2012 r. w sprawie szczegółowego zakresu i formy projektu budowlanego, zgodnie z zasadami zawartymi w polskiej normie PN-ISO 9836:1997. Powierzchnia użytkowa lokalu jest obliczana w metrach kwadratowych z dokładnością do dwóch miejsc po przecinku. Powierzchnia rozliczeniowa została wyliczona zgodnie z zasadami szczegółowo opisanymi w umowie deweloperskiej/przedwstępnej. Przedstawiona aranżacja i wykończenie mają charakter wyłączonego przykładu, w szczególności jedynie przykładowe - i nie wchodzące w skład oferty oraz wykończenia zbywanego lokalu są elementy aranżacyjne (meble, AGD, elementy dekoracyjne, ozdoby itp.). Podane na karcie wymiary pomieszczeń są poglądowe, wskazano je zgodnie z projektem wykonawczym [bez uwzględnienia grubości tynków], w świetle pionowych przegród [ścian] w stanie surowym. Karta nie stanowi publicznego zapewnienia Dewelopera co do właściwości lokalu.