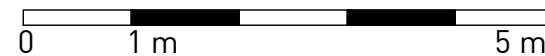
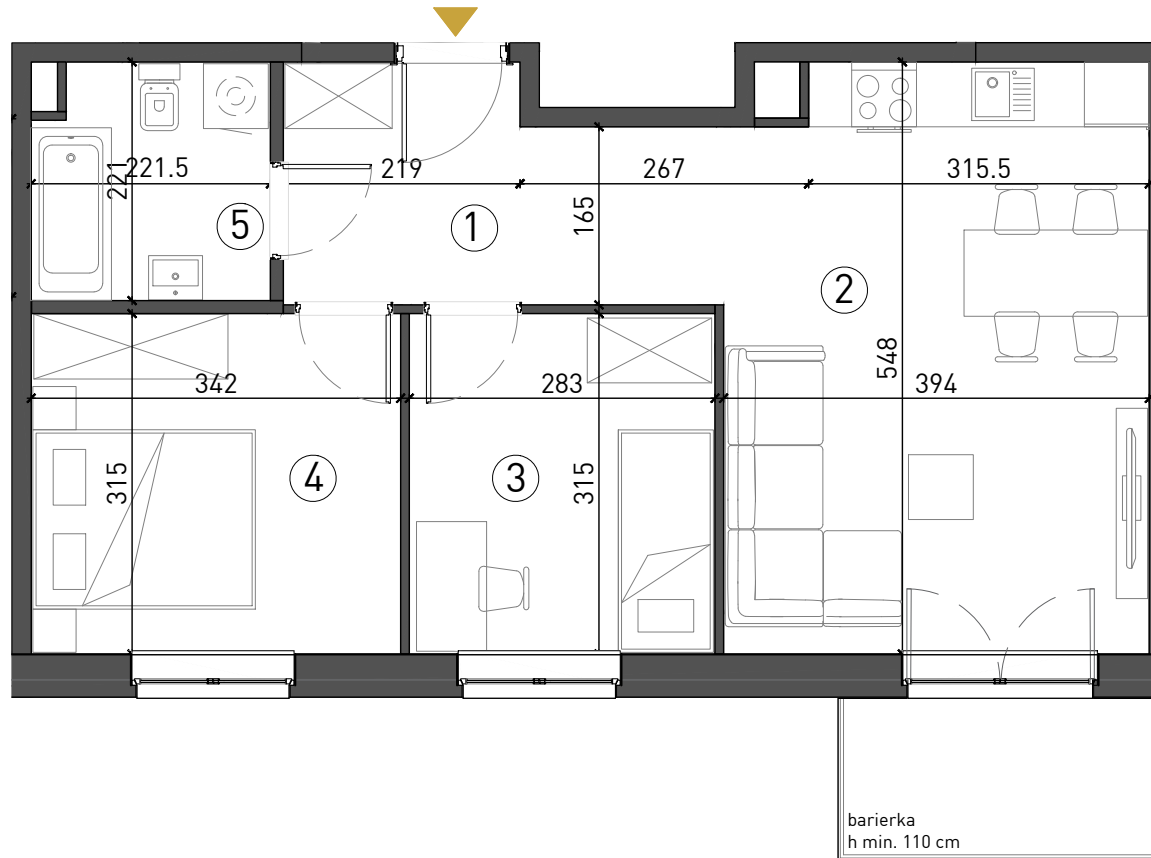
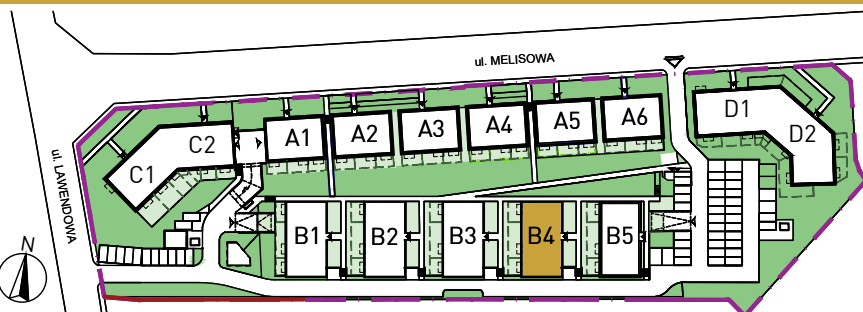
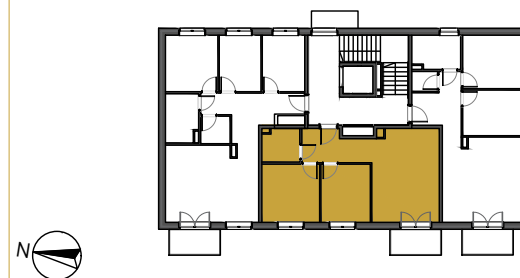


BUDYNEK B4**I Piętro
Mieszkanie 3 - pokojowe**

1. Przedpokój	7,89 m ²
2. Salon + aneks kuch.	20,84 m ²
3. Pokój	8,74 m ²
4. Sypialnia	10,58 m ²
5. Łazienka	4,58 m ²

Pow. mieszkalna 52,63 m²6. Balkon ok. 4,45 m²**INFORMACJA**

Rzut ma charakter informacyjny i nie stanowi oferty w rozumieniu handlowym i Kodeksu Cywilnego. Przedstawiona aranżacja mieszkania, rozmieszczenia mebli i elementów wyposażenia jest przykładowa. Rzeczywista powierzchnia mieszkania zostanie obliczona na podstawie obmiaru powykonawczego zgodnie z zawartą umową deweloperską. Wizualizacje stanowią element poglądowy. Kolorystyka, elementy bryły budynku oraz elewacja mogą ulec zmianie. **Wymiary projektowe orientacyjne bez uwzględnienia grubości tynków ścian wewnętrznych mieszkania.**

**SCHEMAT OSIEDLA****RZUT KONDYGNACJI****DEWELOPER**

tel. 502 122 330
e-mail: sprzedaz@arkop.com.pl
www.arkop-dweloper.pl
ul. Jerzmanowska 18 54-530 Wrocław

ARCHITEKT