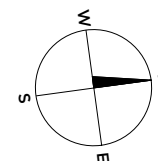
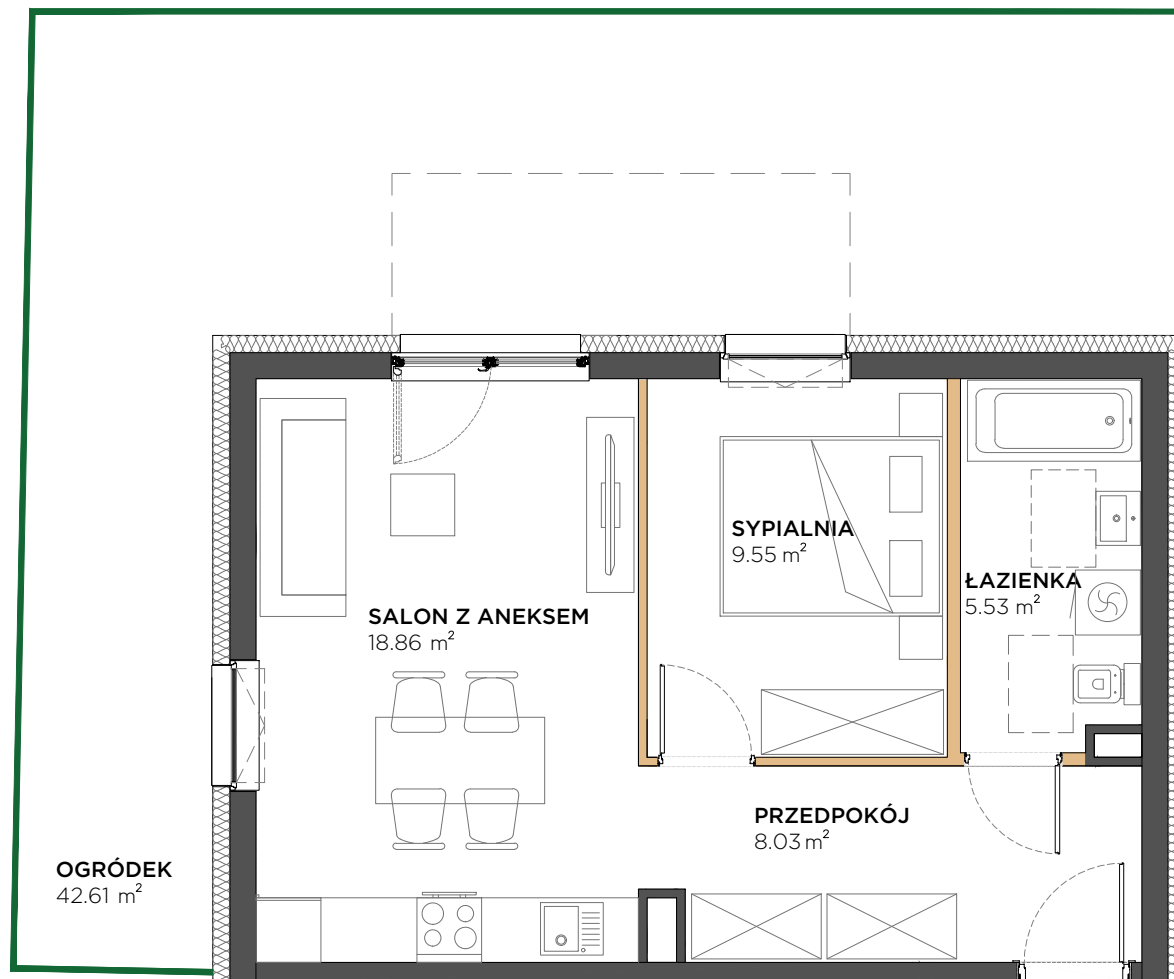




TRIO  
PARK

MARVIPOL<sup>®</sup>  
development



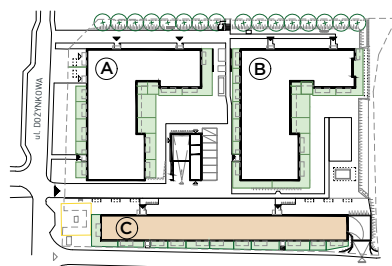
przedstawiona na rzucie aranżacja ma charakter poglądowy  
Inwestor zastrzega możliwość wprowadzenia zmian w trakcie realizacji na rozwiązanie równoważne

BUDYNEK	C
PIĘTRO	00
KLATKA	01
NUMER LOKALU	001

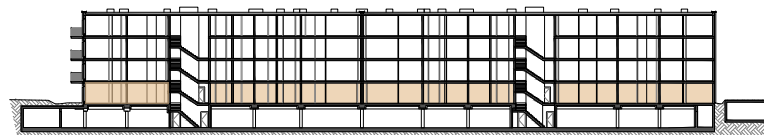
PRZEDPOKÓJ	8.03	m <sup>2</sup>
SALON Z ANEKSEM	18.86	m <sup>2</sup>
SYPIALNIA	9.55	m <sup>2</sup>
ŁAZIENKA	5.53	m <sup>2</sup>
POWIERZCHNIA UŻYTKOWA	41.97	m <sup>2</sup>

ŚCIANKI DZIAŁOWE		
OGRÓDEK	42.61	m <sup>2</sup>

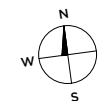
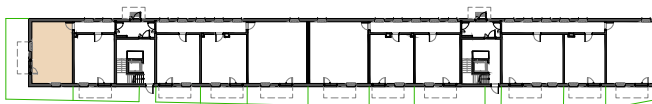
LOKALIZACJA: BUDYNEK



LOKALIZACJA: PARTER



LOKALIZACJA: RZUT



Powierzchnia użytkowa Lokalu została określona w oparciu o Rozporządzenie MIBiGM z dnia 25 kwietnia 2012 roku w sprawie szczegółowego zakresu i formy projektu budowlanego (Dz. U. 2012r. z uwzględnieniem Normy PN-ISO 9836:1997 (przy założeniach: 1/ powierzchnia użytkowa lokalu jest obliczana w metrach kwadratowych z dokładnością do 0,01 m<sup>2</sup>; 2/ powierzchnia użytkowa lokalu jest obliczana dla wymiarów lokalu w stanie wykończonym (po tynkach), na poziomie podłogi, nie licząc listew przypodłogowych, progów, itp.; 3/ do powierzchni użytkowej lokalu nie wlicza się powierzchni otworów na drzwi i okna; 4/ do powierzchni użytkowej lokalu wlicza się powierzchnię pod ściankami działowymi).

Wymiary podano w świetle ścian działowych, bez tynku.

AKTUALIZACJA: 14.07.2023