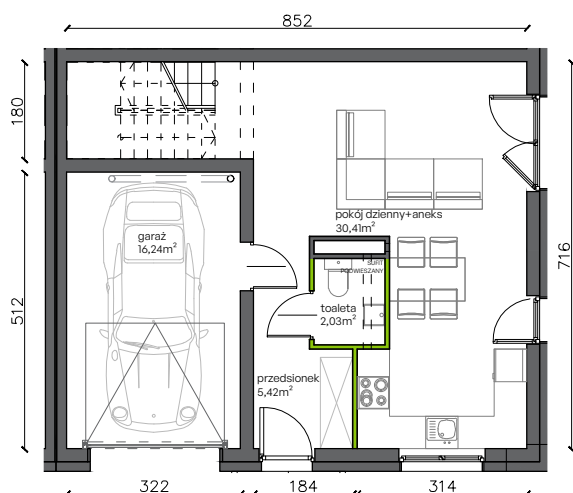
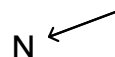


# Ogrody Wojszyce.

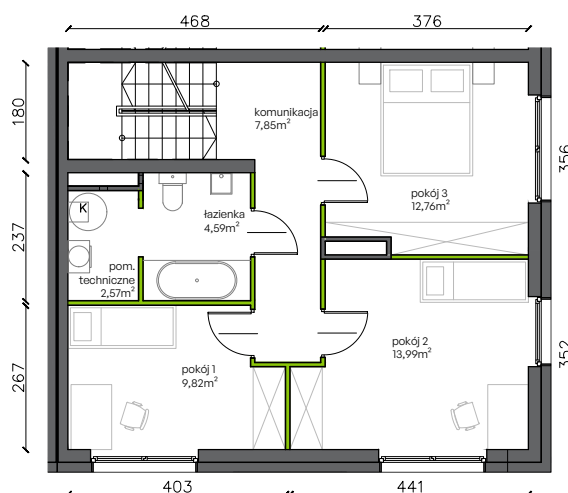
## b2.L1

Powierzchnia 138,22 m<sup>2</sup>



**PARTER**

Aranżacja lokalu jest przykładowa.

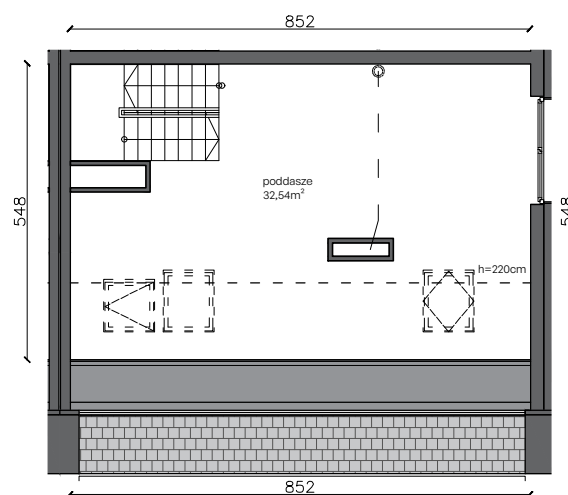
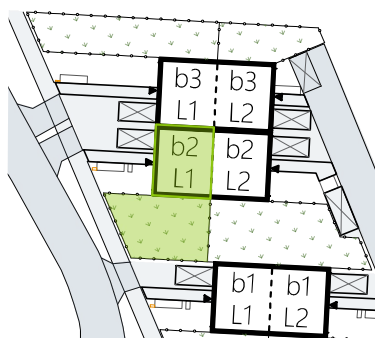


**PIĘTRO**

### Powierzchnia użytkowa

<b>PARTER</b>	
przedsiónek	5,42 m <sup>2</sup>
toaleta	2,03 m <sup>2</sup>
pokój dzienny+aneks	30,41 m <sup>2</sup>
garaż	16,24 m <sup>2</sup>
<b>PIĘTRO</b>	
komunikacja	7,85 m <sup>2</sup>
pokój 1	9,82 m <sup>2</sup>
pokój 2	13,99 m <sup>2</sup>
pokój 3	12,76 m <sup>2</sup>
łazienka	4,59 m <sup>2</sup>
pom. techniczne	2,57 m <sup>2</sup>

### Lokalizacja działki



**PODDASZE**

<b>PODDASZE</b>	
poddasze	32,54 m <sup>2</sup>

<b>RAZEM</b>	
138,22 m <sup>2</sup>	
+ ogródek	101,53 m <sup>2</sup>

### Plan osiedla

