

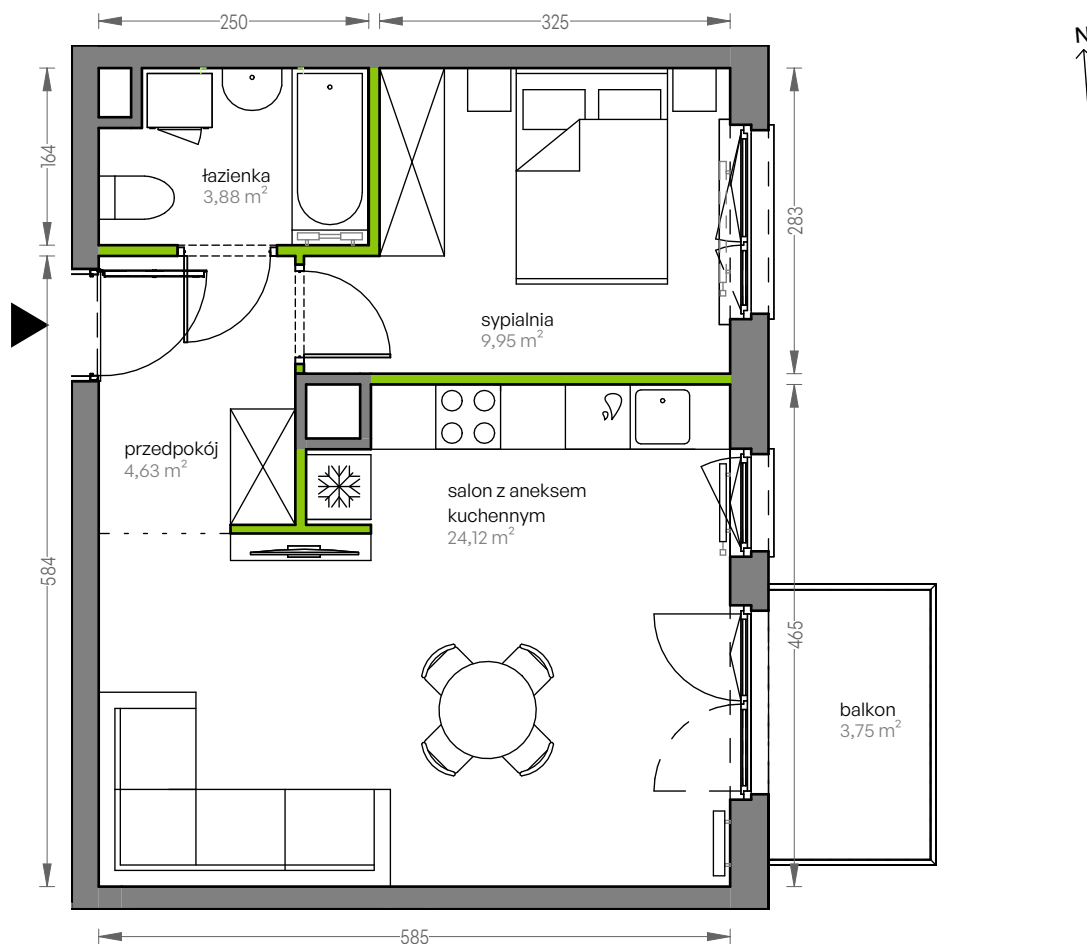
CITY VIBE.

nr F.120



Powierzchnia **42,58 m²**

Piętro 5

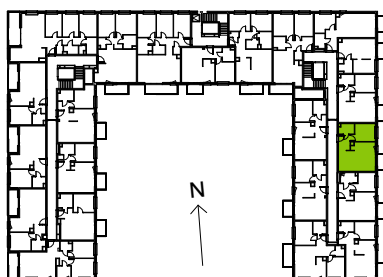


Aranżacja mieszkania jest przykładowa

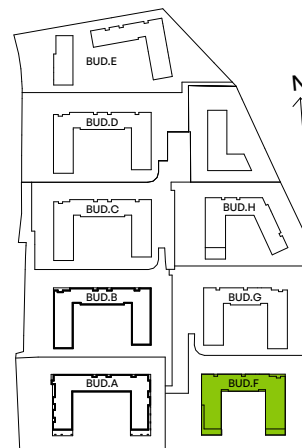
Powierzchnia użytkowa

salon z aneksem kuchennym	24,12 m ²
przedpokój	4,63 m ²
łazienka	3,88 m ²
sypialnia	9,95 m ²
Razem	42,58 m²
+balkon	3,75 m ²

Rzut kondygnacji Piętro 5



Plan osiedla Budynek F



U nas nigdy nie płacisz za powierzchnię pod ścianami działowymi