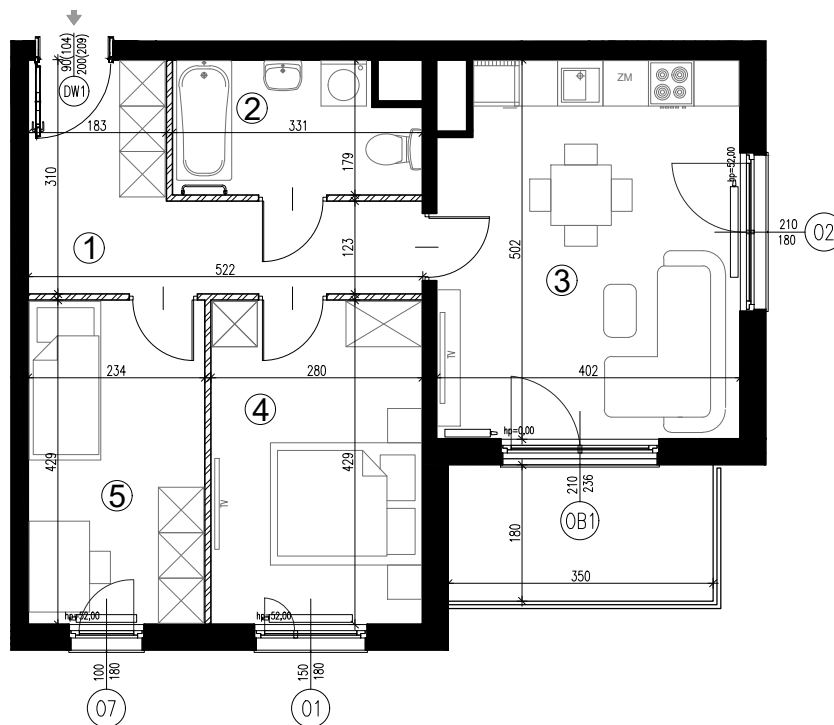
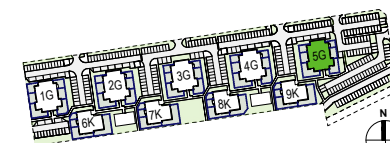


5G.119 (23) | powierzchnia: **56,00 m²**
piętro III | 3 pokoje | balkon **6,30 m²**

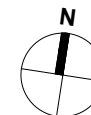
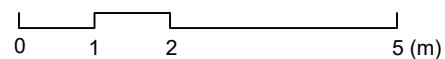
ZESPÓŁ DZIEWIĘCIU BUDYKÓW MIESZKALNYCH
ZIELONE ZAMIEŃIE 9



ORIENTACJA



 ŚCIANY DZIAŁOWE
 ŚCIANY NIEROZBIERALNE



INWESTOR:

ZIELONE ZAMIEŃIE 2 SP. Z O.O
ul. Żaryna 2B, 02-593 Warszawa

DEWELOPER:

WHITE STONE DEVELOPMENT SP. Z O.O
ul. Żaryna 2B, 02-593 Warszawa

PROJEKTANT:

STUDIO CITY architekci SP. Z O.O SP. K
ul. Lekarska 8, 00-610 Warszawa
ul. Wincentego Pola 2/1, 71-342 Szczecin

POWIERZCHNIA

Nr	NAZWA	POW.(m ²)
1	PRZEDPOKÓJ	9.59
2	ŁAZIENKA	5.35
3	POKÓJ Z ANEKSEM	19.42
4	POKÓJ	11.80
5	POKÓJ	9.84
SUMA		56.00
	BALKON	6.30

UWAGI:

* OKNO Z BLENDĄ OKIENNĄ - wymiar podany w nawiasie dotyczy wysokości w świetle muru od strony wewnętrznej.

- Powierzchnie pomieszczeń podano z uwzględnieniem grubości tynków, zgodnie z normą PN-ISO 9836.
- Powierzchnie oraz wymiary mogą ulec niewielkim zmianom w trakcie realizacji obiektu.