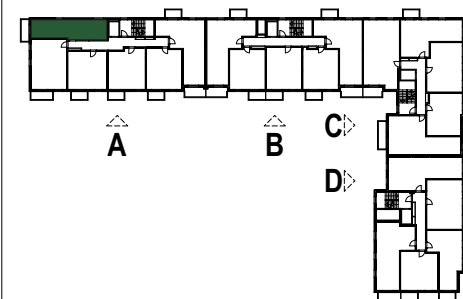
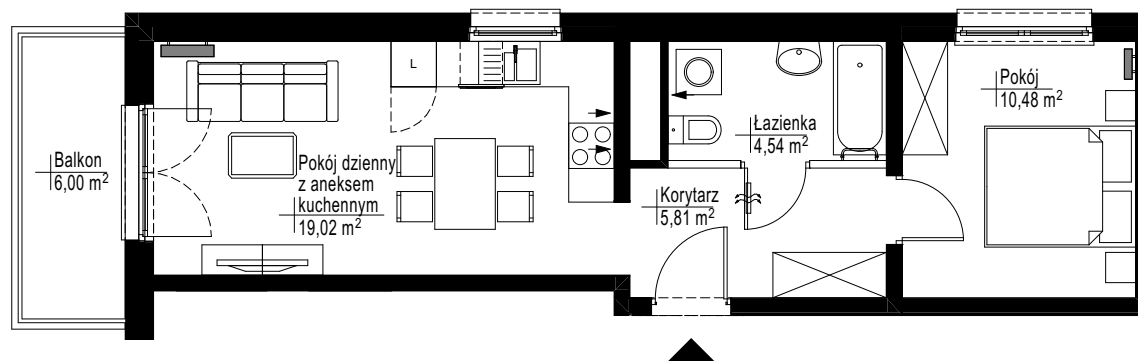


OSIEDLE MIESZKANIOWE
UL. JASIELSKA 9G, 9H
POZNAŃ

| | |
|-----------|--------------|
| LOKAL | MIESZKALNY |
| BUDYNEK | A, B |
| SEGMENT | B |
| PIĘTRO | 2 |
| NR LOKALU | B.A16 |
| STRUKTURA | 2P+AK |

POWIERZCHNIA
UŻYTKOWA **39,85 m²**



■ ściany nierozbieralne
□ ściany rozbieralne

0 1 5m



JAKON
inwest

UWAGA:
Rysunki mają charakter poglądowy. Zastrzegamy sobie prawo do wprowadzania zmian. Powierzchnie pomieszczeń wyliczone na podstawie Rozporządzenia Ministra Rozwoju z dnia 11.09.2020r. w sprawie szczegółowego zakresu i formy projektu budowlanego oraz przy uwzględnieniu normy PN-ISO 9836:2015-12. Przyjęto wykończenie tynkowanych ścian tynkiem grubości około 2cm. Wymiary pomieszczeń, które podano na rysunku, są w stanie surowym. Dla mebli wbudowanych pomiaru należy dokonać z natury.

Biuro sprzedaży: tel. +48 603 77 55 99, email: sprzedaz@jakon.pl, www.sielskiepodolany.pl, www.jakon-inwest.pl

