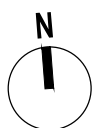
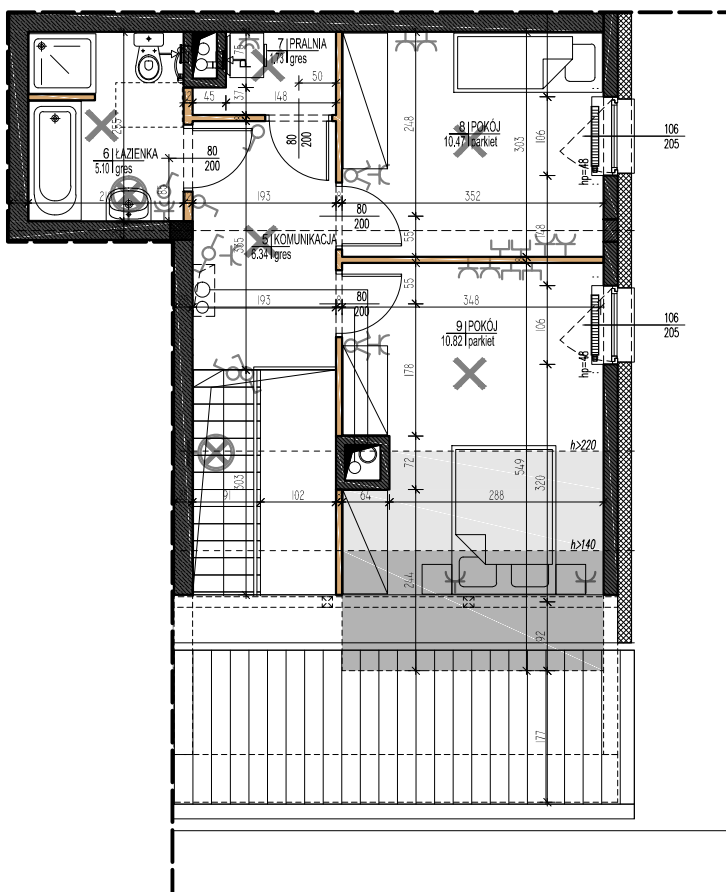
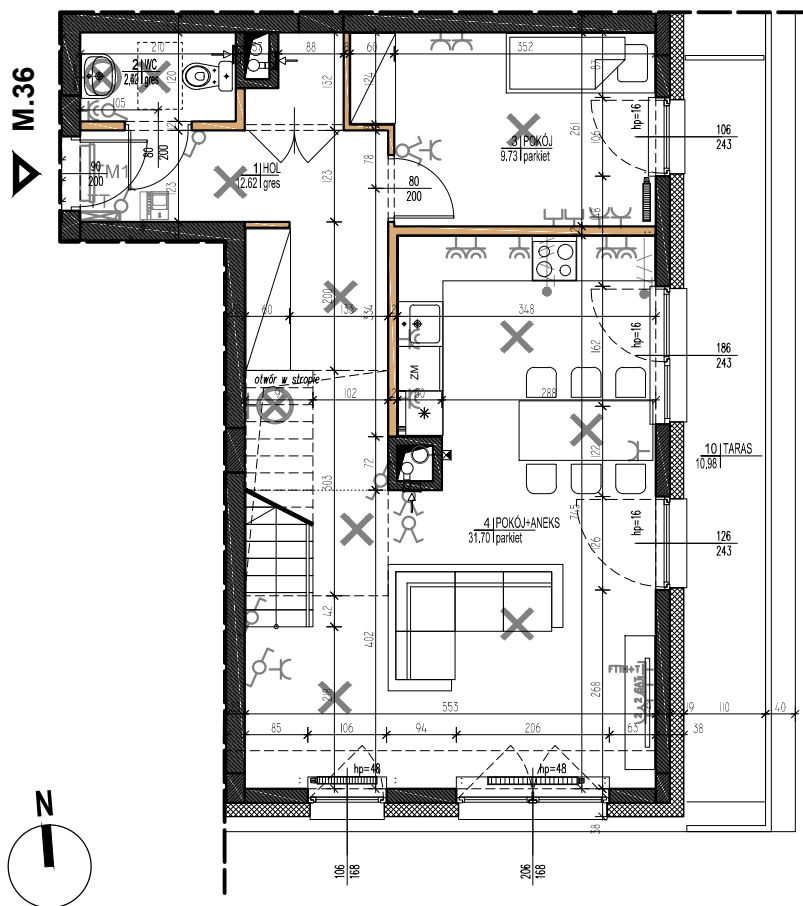


0 100 200 300cm

### 3 kondygnacja

### 4 kondygnacja (poddasze)



#### LEGENDA:

ŚCIANA NIEROZBIERALNA

ŚCIANA Z MOŻLIWOŚCIĄ ROZBIÓRKI

TABLICA TELETECHNICZNA PODTYNKOWA

TABLICA MIESZKANIOWA PODTYNKOWA

OBWÓD ZASILAJĄCY 3-FAZOWY (L1,L2,L3,N,PE)

OBWÓD ZASILAJĄCY 1-FAZOWY (L,N,PE)

GNIAZDO 1F, 16A/250V, ZE STYKIEM OCHRONNYM P/T, IP20, POJEDYŃCZE / PODWÓJNE

GNIAZDO 1F, 16A/250V, ZE STYKIEM OCHRONNYM P/T, IP44, POJEDYŃCZE / PODWÓJNE

GNIAZDO TELEFONICZNE / KOMPUTEROWE RJ45

GNIAZDO RTV / SAT 3-WYJŚCIOWE

GNIAZDO KOMPUTEROWE / ANTENOWE

GNIAZDO ANTENOWE POJEDYŃCZE R-TV

WYPUST OŚWIETLENIOWY ŚCIENNY KINKIETOWY

WYPUST OŚWIETLENIOWY SUFITOWY

ŁĄCZNIK OŚWIETLENIOWY, JEDNOBIEGUNOWY, 16A, 250V

ŁĄCZNIK ŚWIECZNIKOWY, 16A, 250V,

ŁĄCZNIK SCHODOWY, 16A, 250V,

UNIFON INST. DOMONOFONOWEJ Z OPCJĄ WIDEO

PRZYCISK DZWONKOWY, 16A, 250V

GRZEJNIK

GRZEJNIK ŁAZIENKOWY

WENTYLACJA MECHANICZNA / KIERUNEK WENTYLACJI

WENTYLACJA - KLAPA ZWROTNA DO OKAPU KUCH.

KIERUNEK OTWIERANIA STOLARKI OKIENNEJ W KAŻDYM POMIESZCZENIU CO NAJMNIEJ JEDNO SKRZYDŁO OKIENNE / DRZWIOWE Z FUNKCJĄ UCHYLENIA (\*NIE DOTYCZY OKIEN POŁACIOWYCH)

106  
205

hp=48

7x17  
25

WYSOKOŚĆ POMIESZCZENIA W PRZEDZIALE 1,4 - 2,2 m (wliczane do powierzchni użytkowej jako 50%)

WYSOKOŚĆ POMIESZCZENIA PONIŻEJ 1,4 m (nie wliczane do powierzchni użytkowej)

#### UWAGI:

- Powierzchnie wyliczone w świetle ścian z tynkiem (przyjęto grubość 1,5 cm). Wymiary pomieszczeń podano w świetle ścian surowych bez tynku.
- Karta katalogowa została wykonana na podstawie projektu budowlanego. W trakcie budowy mogą nastąpić niewielkie różnice wymiarów, powierzchni i usytuowania punktów elektrycznych i teletechnicznych oraz przyborów sanitarnych.
- Pokazane na rysunku wyposażenie (meble, sprzęt AGD, wyposażenie sanitarne) jest przykładowe i ma na celu ułatwienie aranżacji lokalu klientowi, nie jest przedmiotem oferty i umowy sprzedaży
- Powierzchnia lokalu zgodnie z normą PN-ISO 9836:2015-12 wyliczona w obrębie ścian wewnętrznych lokalu



DEVELOPER

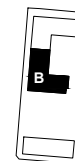
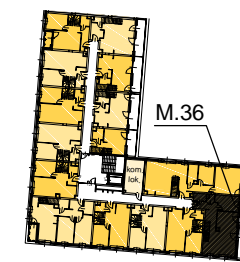
### PRZEDSIĘBIORSTWO "TYNKBUD-1"

Spółka z o.o.

ul. Batalionu Włochy 14, 02-482 Warszawa  
tel: (22) 863 17 11, e-mail: biuro@tynkbud1.pl  
www.t1.pl

### "RUMIANKOWA"

Budowa trzech budynków mieszkalnych wielorodzinnych z garażami w podpiwniczeniu przy ul. Krokusów 1, Krokusów 3, Krokusów 5 w Warszawie dz. ew. nr 3/17 z obr. 8-07-17



### BUDYNEK B KLATKA 1

NR MIESZKANIA **36**  
KONDYGNACJA **3+4 / +poddasze**  
LICZBA POKOI **4P**

POW. UŻYTKOWA **90.93 m<sup>2</sup>**

#### III KONDYGNACJA

1	hol	12.62 m <sup>2</sup>
2	wc	2.42 m <sup>2</sup>
3	pokój	9.73 m <sup>2</sup>
4	pokój dzienny z aneksem	31.70 m <sup>2</sup>

#### IV KONDYGNACJA

5	komunikacja	6.34 m <sup>2</sup>
6	łazienka	5.10 m <sup>2</sup>
7	pralnia	1.73 m <sup>2</sup>
8	pokój	10.47 m <sup>2</sup>
9	pokój	10.82 m <sup>2</sup>

#### POW. DODATKOWA

10	taras	10.98 m <sup>2</sup>
----	-------	----------------------

### PRO22 GOLINCZAK ARCHITECTS

ul. Mokotowska 1, Zebra Tower P12, 00-640 Warszawa  
+48 668 36 00 36 pro22@pro22.pl www.pro22.pl