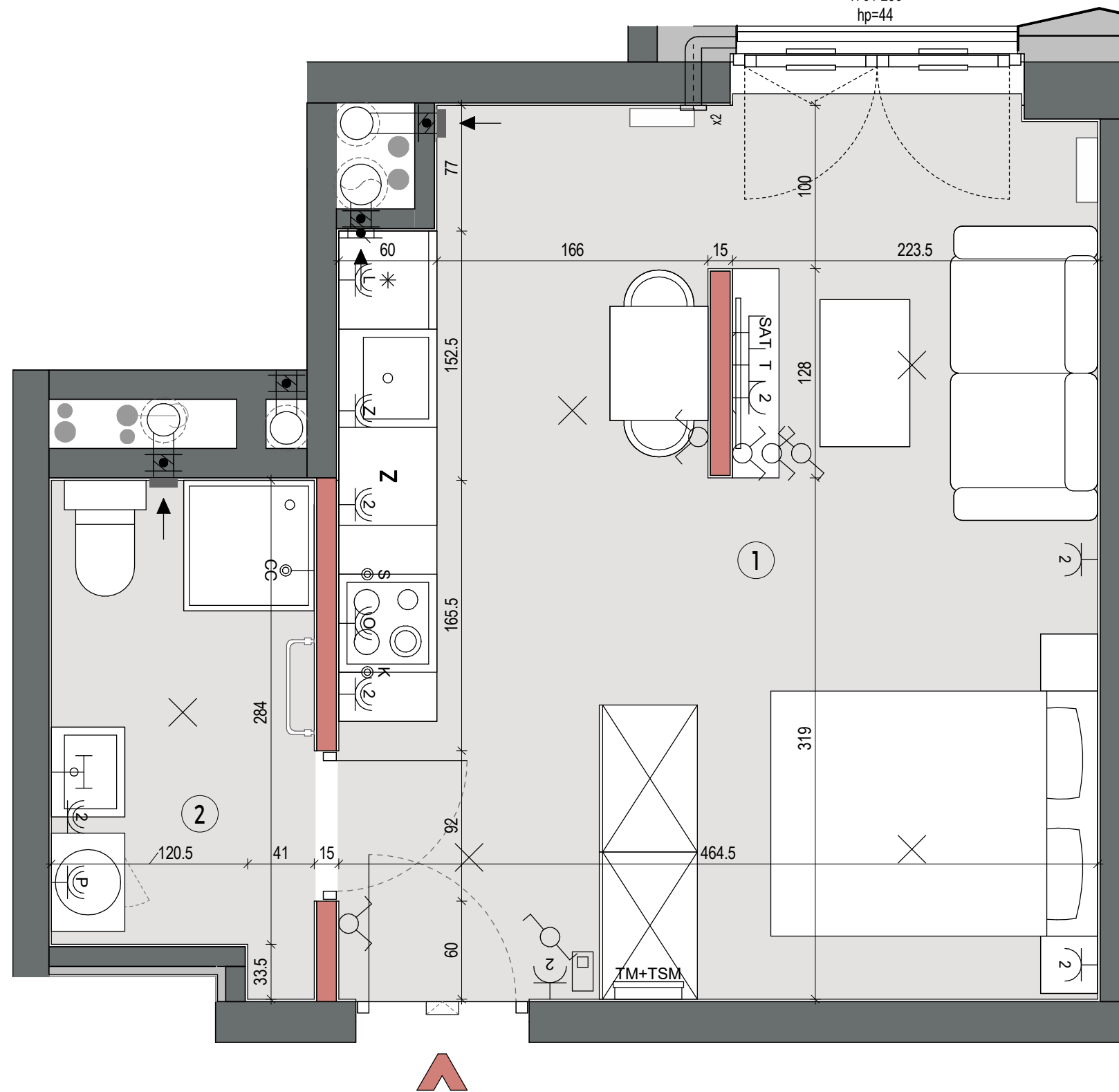


176 / 236  
hp=44



# ŻELAZNA 54.

+48 790 800 294  
www.zelazna54.pl

BUDYNEK MIESZKALNY WIELORODZINNY Z FUNKCJAMI  
USŁUGOWYMI, GARAZEM PODZIEMNYM,  
ZAGOSPODAROWANIEM TERENU I NIEZBEDNĄ  
INFRASTRUKTURĄ TECHNICZNĄ, ZE ZJAZDEM  
Z UL. ŻELAZNEJ, PRZY UL. ŻELAZNEJ 54.

## PLAN SYTUACYJNY



ul. Żelazna

## 1 PIĘTRO

**MIESZKANIE** KLATKA NR MIESZKANIA  
**A.01.01**  
PIĘTRO

LICZBA POKOI	POWIERZCHNIA UŻYTKOWA	WYSOKOŚĆ (w stanie deweloperskim)
1	29.54 m <sup>2</sup>	2.80 m

## WYKAZ POWIERZCHNI POMIESZCZEŃ

1.	Salon z aneksem	24.83 m <sup>2</sup>
2.	Łazienka	4.71 m <sup>2</sup>

## INNE MIESZKANIA O PODOBNYM UKŁADZIE

PIĘTRO	1	2	3	4	5	6	7	8
NR	-	02.01	03.01	04.01	05.01	06.01	-	-



**Witamy  
w okolicy.**

Matexi Polska Żelazna sp. z o.o.  
ul. Jana Pawła II 29  
00-867 Warszawa  
www.matexipolska.pl

# SAAW

**SAAW sp. z o.o.**  
ul. Genewska 6  
03-693 Warszawa  
www.saaaw.pl



	ściany nierozbieralne		balustrada balkonowa/ loggia		grzejnik płytowy		grzejnik pionowy (zeberkowy)		grzejnik kanałowy		termostat pokojowy natynkowy		przepust 50x100mm dla przewodu inst. klimatyzacji (obustronnie zakończony wełną i zaślepiony)		nawiewnik glikolowy		nawiewnik okienny		niezabudowana rura instalacji (hs - wysokość spodu rury)		proponowana lokalizacja jednostki zewn. klimatyzacji		pión kanalizacyjny		wpust odwodnienia (pod warstwami wykończenia)		transfer inst. kanalizacji (w warstwach pod wykończeniem)		jednostka wewnętrzna klimatyzacji sufitowa (do zabudowy indywidualnej)		jednostka wewnętrzna klimatyzacji ścienna		linia freonowa zasilająca jednostkę klimatyzacji (do zabudowy indywidualnej)		odprowadzenie skroplin (do zabudowy indywidualnej)		sufitowa skrzynka klimatyzacji (do zabudowy indywidualnej)		puszka podtynkowa 8x20x20cm na zapas inst. freonowej klimatyzacji (pod stropem, zaślepiąca)		sterownik pokojowy klimatyzacji		pión kuchennego okapu (króciec $\varnothing=125\text{mm}$ )		pión wentylacyjny (króciec $\varnothing=125\text{mm}$ )		donica balkonowa z substratem		taras - zieleń ekstensywna		taras - opaska żwirowa		plyty balkonowe		okiennice na loggiach		łącznik oświetleniowy jednobiegunowy		łącznik oświetleniowy grzejnikowy		łącznik oświetleniowy schodowy		wypust dla kuchni elektrycznej		wypust dla oświetlenia szafek kuchennych		puszka miejscowych połączeń wyrównawczych		wypust dla zasilania markizy		wypust dla jednostki zewnętrznej klimatyzacji		wypust dla termostatu grzejnika kanałowego		wypust oświetleniowy sufitowy		wypust oświetleniowy ścienny		zewnętrzna oprawa oświetlenia balkon/loggia		zewnętrzna oprawa oświetlenia ściennego		wideodomofon z funkcją dzwonka		natynkowa tablica mieszkaniowa elektryczna i teletechniczna		gniazdo telewizyjne końcowe		gniazdo telewizyjne SAT		gniazdo telefoniczne RJ-45		gniazdo wtyczkowe 230V pojedyncze		gniazdo wtyczkowe 230V podwójne		gniazdo wtyczkowe 230V(IP44):		L - dla lodówki		P - dla pralki		O - dla okapu		Z - dla zmywarki		2 - podwójne		FIX - nieotwieralne skrzydło okna		nieotwieralne skrzydło okna		UWAGA: Wymiary okien mogą ulec nieznacznym zmianom, w zależności od technologii okien.
--	-----------------------	--	------------------------------	--	------------------	--	------------------------------	--	-------------------	--	------------------------------	--	---	--	---------------------	--	-------------------	--	--	--	--	--	--------------------	--	---	--	---	--	--	--	---	--	--	--	--	--	--	--	---	--	---------------------------------	--	---	--	---	--	-------------------------------	--	----------------------------	--	------------------------	--	-----------------	--	-----------------------	--	--------------------------------------	--	-----------------------------------	--	--------------------------------	--	--------------------------------	--	--	--	---	--	------------------------------	--	---	--	--	--	-------------------------------	--	------------------------------	--	---	--	---	--	--------------------------------	--	---	--	-----------------------------	--	-------------------------	--	----------------------------	--	-----------------------------------	--	---------------------------------	--	-------------------------------	--	-----------------	--	----------------	--	---------------	--	------------------	--	--------------	--	-----------------------------------	--	-----------------------------	--	--

## KARTA KATALOGOWA JEST ZAŁĄCZNIKIEM DO UMOWY

Zgodnie z PN-ISO 9836:2022-07 powierzchnia użytkowa lokalu jest obliczana w metrach kwadratowych z dokładnością do dwóch miejsc po przecinku, dla wymiarów lokalu w stanie wykończonym na poziomie podłogi. Do powierzchni użytkowej nie wlicza się powierzchni elementów nadających się do demontażu (rur, kanałów, ścianek działowych) oraz loggii, balkonów czy tarasów. Wymiary podane są w stanie wykończonym. Wymiary, wysokość i powierzchnie mogą ulec nieznacznym zmianom. Instalacje oraz urządzenia elektryczne, sanitarne i drzwi wewnętrzne nie stanowią wyposażenia lokali. Instalacja klimatyzacji zgodnie z rysunkiem oraz legendą rysunku. Przedstawiono przykładowe rozmieszczenie urządzeń sanitarnych i kuchennych. Podłoga pod posadzki wykonana ze szlichty. Na warstwy wykończeniowe podłóg przewidziano 2 cm. Zabrania się ingerencji w elementy nośne budynku oraz szachty instalacyjne.