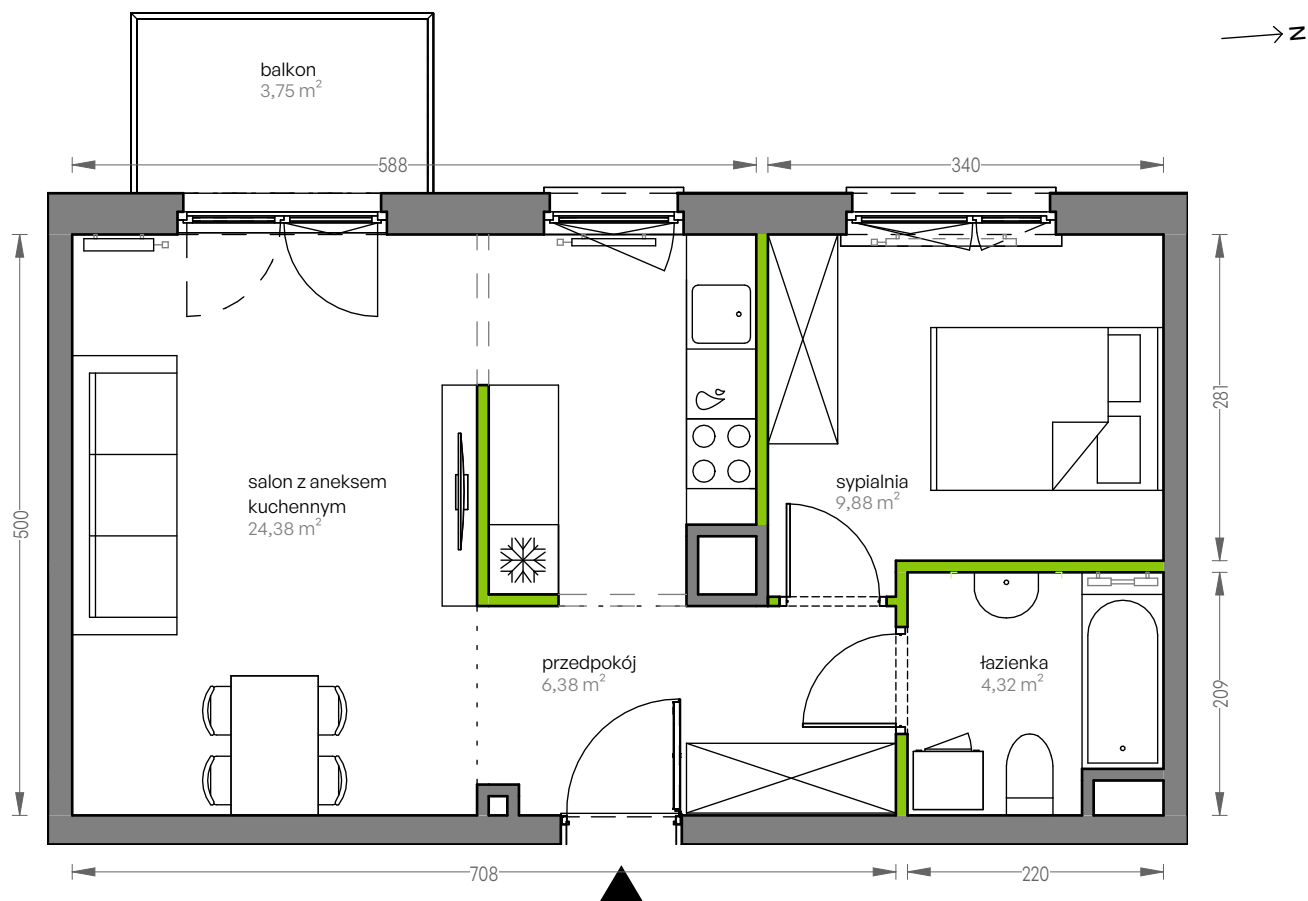


# CITY VIBE.

nr F.124

Powierzchnia **44,96 m<sup>2</sup>**

**Piętro 5**

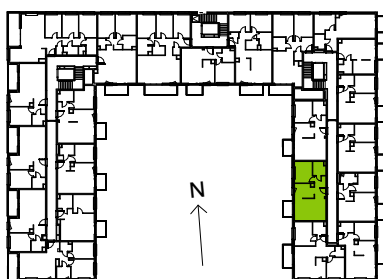


Aranżacja mieszkania jest przykładowa

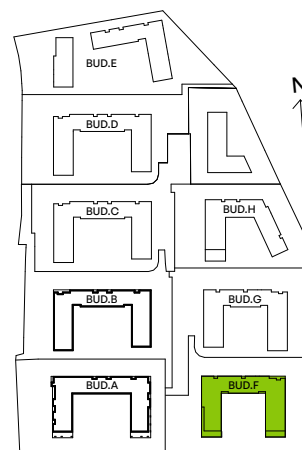
## Powierzchnia użytkowa

salon z aneksem kuchennym	24,38 m <sup>2</sup>
sypialnia	9,88 m <sup>2</sup>
łazienka	4,32 m <sup>2</sup>
przedpokój	6,38 m <sup>2</sup>
<b>Razem</b>	<b>44,96 m<sup>2</sup></b>
+ balkon	3,75 m <sup>2</sup>

## Rzut kondygnacji Piętro 5



## Plan osiedla Budynek F



U nas nigdy nie płacisz za powierzchnię pod ścianami działowymi