

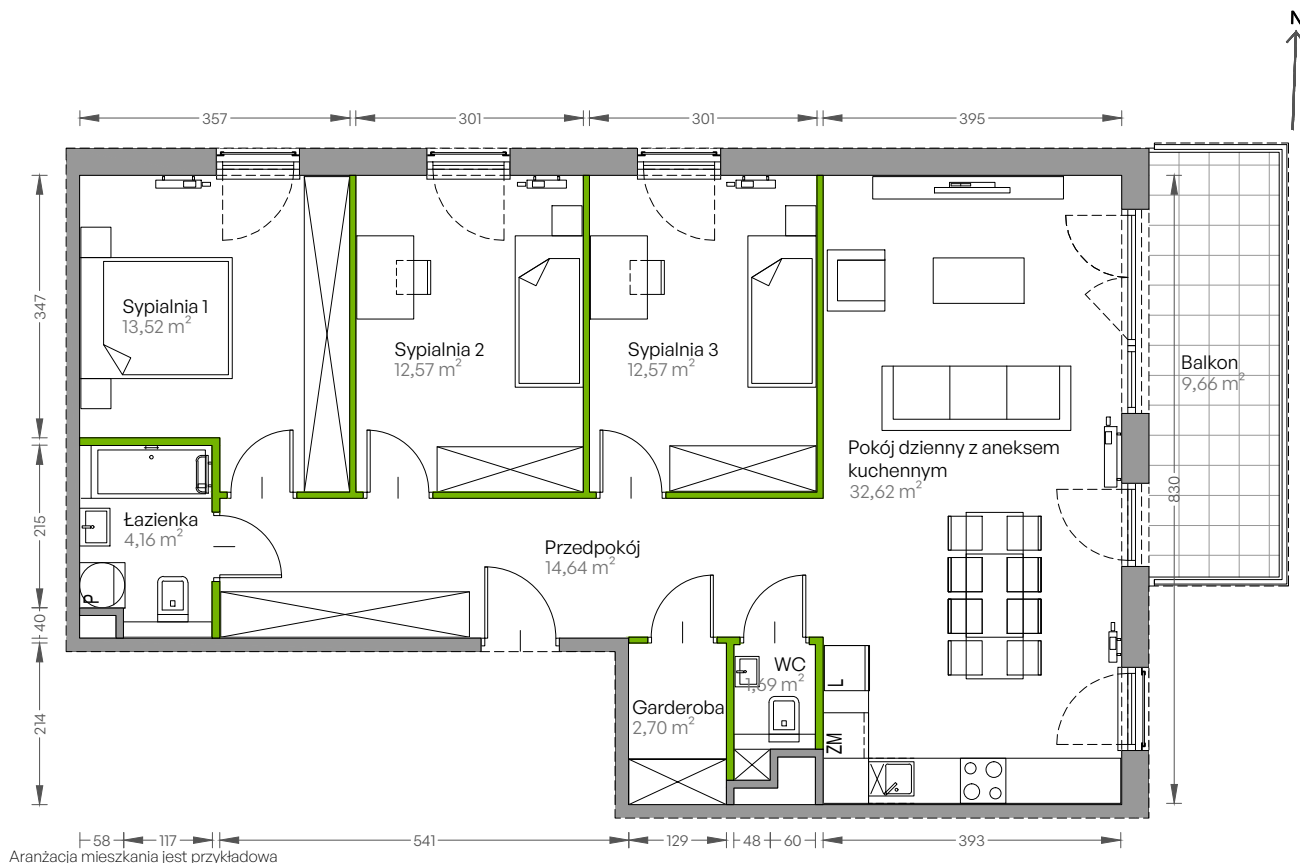
Centralna Vita

nr E.121



Powierzchnia **94,47 m²**

Piętro 5



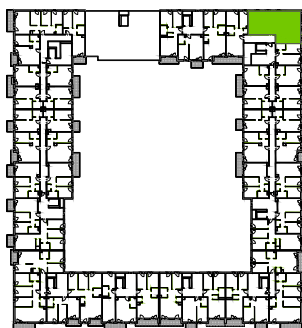
Powierzchnia użytkowa

| | |
|-----------------------------------|----------------------------|
| przedpokój | 14,64 m ² |
| garderoba | 2,70 m ² |
| sypialnia 1 | 13,52 m ² |
| sypialnia 2 | 12,57 m ² |
| sypialnia 3 | 12,57 m ² |
| pokój dzienny z aneksem kuchennym | 32,62 m ² |
| łazienka | 4,16 m ² |
| wc | 1,69 m ² |
| Razem | 94,47 m² |
| +balkon | 9,66 m ² |

U nas nigdy nie płacisz za powierzchnię pod ścianami działowymi!

Powierzchnia użytkowa wg PN-ISO 9836:1997

Rzut kondygnacji Piętro 5



Plan osiedla Budynek E

